

# La Réhab'

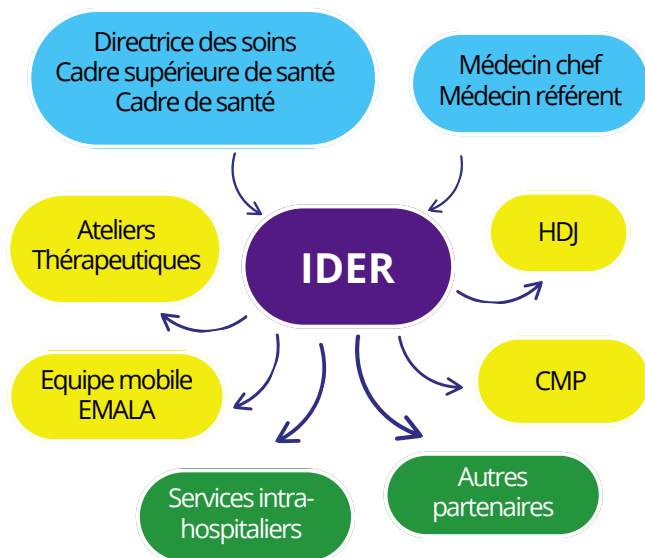
## Public concerné

- Toute personne stabilisée présentant des difficultés psychiques et ayant des répercussions dans le fonctionnement au quotidien.
- Les familles des usagers

## Orientation des usagers et des familles

- via les psychiatres du CHS et libéraux
- via les équipes de soins du CHS

## Organigramme



# Contacts

## Infirmières de coordination en réhabilitation psychosociale



[rehabilitation.ide@chs.nc](mailto:rehabilitation.ide@chs.nc)



**+687 24.36.36**  
**Poste 35.64**



## IDE de coordination en Réhabilitation Psychosociale

*Missions et activités*



**Centre Hospitalier Spécialisé Albert Bousquet**  
42, Rue du Dr Eschembrenner, Nouméa 98845  
Nouvelle-Calédonie

## Le Rétablissement

Désigne un cheminement personnel afin de se réapproprier sa vie et se réinsérer dans la société. Plus que la maîtrise des symptômes, c'est d'abord retrouver l'estime de soi et un bien être. Pour les professionnels, c'est un accompagnement centré sur l'autonomie de la personne.

## La Réhabilitation psychosociale

Désigne l'ensemble des soins mis en œuvre afin de soutenir le rétablissement des personnes souffrant de troubles psychiques. La réhab' permet à la personne d'accéder à un niveau optimal de son fonctionnement autonome dans la communauté.

(D'après Cnaan et Al, 1988, et P. Deegan)

## Les missions des IDER

- Développer la culture Réhab' au sein du CHS et auprès des différents partenaires
- Évaluer le fonctionnement psycho-social des personnes (ressources et difficultés)
- Elaborer le Plan de Suivi Individualisé en collaboration avec l'utilisateur, en fonction de ses projets
- Permettre le développement de compétences de l'utilisateur dans tous les domaines de la vie quotidienne
- Animer des programmes de remédiation cognitive
- Accompagner les familles
- Concevoir et/ou animer des programmes d'éducation thérapeutique
- Concevoir et/ou animer des groupes d'entraînement aux habiletés sociales
- Concevoir et/ou animer des formations auprès des professionnels
- Promouvoir la déstigmatisation du handicap psychique auprès des professionnels et du grand public (SISM...)
- Coordonner les différents partenaires intervenant dans le projet des usagers (services hospitaliers, partenaires extérieurs...)

## Les principaux programmes :

### Remédiation cognitive:

Après évaluation neuro-psychologique, orientation vers un programme de remédiation cognitive adapté aux besoins spécifiques de l'utilisateur, en individuel ou en groupal.

### Entraînement aux habiletés sociales:

Ateliers d'accompagnement individuel ou groupal, qui visent à développer des compétences de gestion du quotidien (logement, gestion du budget, employabilité, code de la route...) et des relations interpersonnelles (gestion des émotions, l'affirmation de soi...)

### Psychoéducation et programmes d'éducation thérapeutique:

A destination des usagers et/ou de leur entourage, en individuel ou en groupal selon les besoins. Ces ateliers visent à mieux connaître sa maladie, ses répercussions dans le quotidien et les stratégies pour y faire face (Schizophrénie, trouble état limite, bipolarité, dépression).