

www.ch-le-vinatier.fr
<https://centre-ressource-rehabilitation.org/pole-centre-rive-gauche>

Pôle Centre rive gauche :

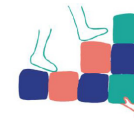
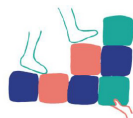
Unité d'hospitalisation complète HC 2—Bat 417 - 1er étage

04 37 91 50 56

Secrétariat véronique Metraux

(poste interne 50 50)

<https://centre-ressource-rehabilitation.org/service-hospitalisation-hc1-hc3-hc2-urps>



Pôle Centre rive gauche

Service d'hospitalisation complète HC 2

IPT

Integrated Psychological Treatment



Vous avez accepté de participer au groupe IPT, voici quelques éléments de présentation de ce programme convivial.

L'IPT

Qu'est ce que c'est ?

Le programme IPT est un programme groupal conçu à Bern par Hans Brenner, Volker Roder et leur équipe. Il a connu une large diffusion internationale grâce à sa traduction en de nombreuses langues, à sa facilité d'utilisation et sa pertinence depuis le 20 siècle.

L'objectif principal est de viser l'amélioration de la qualité de vie des personnes hospitalisées par un entraînement cognitif (la mémoire, la concentration, l'attention) et un entraînement des habilités sociales (communication, gestion des émotions et résolution efficace des problèmes).

Il favorise l'estime de soi, la confiance en soi et renforce la motivation à s'engager dans son parcours de rétablissement.

Pour qui ?

Ce groupe s'adresse à toutes les personnes hospitalisées à l'unité HC2 ayant :

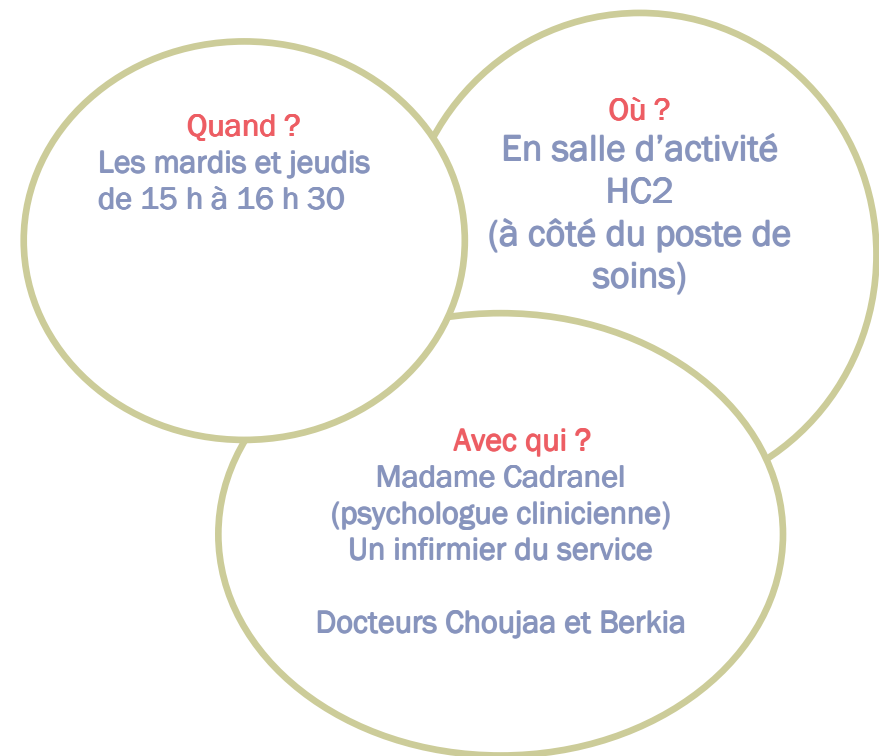
Des difficultés et des plaintes cognitives pouvant se traduire par des distractions, des oublis, une incapacité à se concentrer sur un programme télé, à lire, à suivre une conversation, à planifier les choses ;

Une difficulté dans les interactions avec les autres par exemple une tendance à l'isolement, une difficulté à s'exprimer ou à faire des demandes claires, besoin de renouer des relations sociales, projet de vie en communauté à moyen terme ;

Une difficulté dans la gestion des émotions comme une difficulté à tolérer le stress, les imprévus ou la frustration ;

Des répercussions sur la vie quotidienne au sein de l'unité telles que la difficulté à se mettre en action, à faire les choses sans être stimulé (douche, linge), à occuper son temps, une fatigabilité importante ;
Une longue durée d'hospitalisation ;

Avec un projet personnel en cours ou en réflexion comme l'intégration d'un foyer de vie, d'un appartement thérapeutique, d'une maison de retraite, ou un retour à domicile.



Date à retenir

Mardi 27 septembre à 15 h
Séance collective d'information et présentation du groupe

Mardi 11 octobre à 15 h
Début du programme

