

Auto-stigmatisation

Chez les personnes atteints de SMI ou de TSA

Quelques définitions:

Troubles psychiques sévères

Trouble mental, comportemental ou émotionnel, associé à un dérèglement psychologique, crée une gêne.



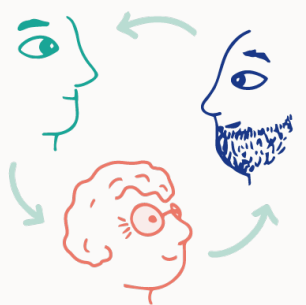
Trouble du spectre de l'autisme

Trouble du développement qui affecte la communication et le lien à l'autre. Le terme "spectre" permet d'inclure la diversité des troubles et d'indiquer une évolution



L'auto-stigmatisation

Intérioriser des préjugés souvent véhiculés au sein de la société, croire que l'on est moins capable, inférieur, un fardeau pour son entourage



Les 4 catégories de l'auto-stigmatisation

L'aliénation, l'appropriation de stéréotype, l'expérience de discrimination et le retrait social

Méthodologie

Données provenant de la cohorte REHABase, incluant 738 participants présentant des troubles tels que la schizophrénie, la bipolarité, le trouble du spectre autistique (TSA), le trouble de la personnalité borderline, la dépression et le trouble de l'anxiété.



Auto-stigmatisation

Chez les personnes atteints de SMI ou de TSA

Tests & échelles

Différents tests et échelles neuropsychologiques ont été employés par les auteurs.

Résultats clés

31% des patients inclus affichent un niveau élevé d'auto-stigmatisation, le % varie en fonction du trouble mental diagnostiqué.



Facteurs favorisant l'AS

Les femmes accédant aux centres de réhabilitation plus tardivement, antécédents de tentatives de suicide, insight élevé, début du rétablissement personnel, comorbidité psychiatrique, sévérité clinique

Facteurs de Protection Contre l'AS

Le bien être psychologique, l'estime de soi, un stade avancé du rétablissement personnel, une adhésion au traitement, satisfaction dans les relations personnelles

Facteurs sans lien avec l'AS

Le diagnostic psychiatrique, l'âge d'apparition de la maladie, le niveau d'éducation, la situation familiale / parentale, le fonctionnement cognitif.

Auto-stigmatisation

Chez les personnes atteints de SMI ou de TSA

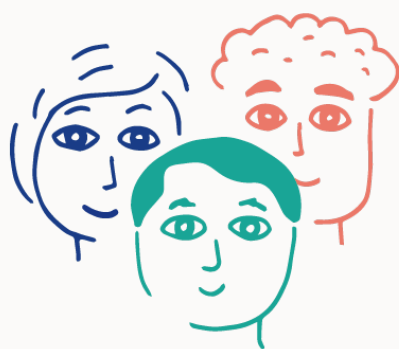
A retenir

La réhabilitation

Les programmes de réhabilitation pourrait permettre une réduction de l'auto-stigmatisation

Les orientations cliniques:

- la psychoéducation
- le soutien par les pairs
- l'accompagnement à l'emploi
- les TCC
- la remédiation cognitive



Efficacité ?

Il est nécessaire de mener davantage de recherches sur l'efficacité de ces programmes. Les résultats montrent-ils une réduction de l'AS accompagnée d'une amélioration de la qualité de vie, du bien-être général et de la réinsertion sociale ?

TSA facteurs

Les individus présentant un trouble du spectre autistique (TSA) montrent un taux d'auto-stigmatisation moins élevé par rapport à d'autres troubles tels que la schizophrénie. Une personne avec un TSA ne développera pas forcément un haut niveau de stigmatisation.

Recherches

Il est essentiel de poursuivre les recherches pour mieux comprendre la relation entre l'auto-stigmatisation et les troubles du spectre de l'autisme.