



## Quels soins au pôle Centre rive gauche ?



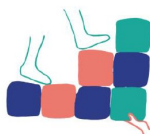
**Pr. Nicolas Franck - Chef de pôle**

Pour un premier rendez-vous :

**Centre d'accueil d'évaluation et d'orientation (CAdeO )**

**57 bis rue Etienne Richerand 69003 Lyon**

**04 26 73 86 30 - [cadeopolecentrerivegauche@ch-le-vinatier.fr](mailto:cadeopolecentrerivegauche@ch-le-vinatier.fr)**



## Préambule

Le pôle Centre rive gauche regroupe des structures de psychiatrie générale et des structures spécialisées. Les premières appartiennent aux services du secteur 69G36, qui couvre les 3ème, 6ème et 8ème arrondissements de Lyon (dont la population totale est d'environ 250 000 habitants). Les secondes sont consacrées à la réhabilitation psychosociale, aux personnes présentant un premier épisode psychotique et aux adultes ayant un trouble du spectre de l'autisme. Les locaux du pôle Centre rive gauche sont implantés dans le 3ème arrondissement (quartier Villette), dans le 8ème arrondissement (quartier Mermoz-Pinel et Bachut) et sur le site du centre hospitalier Le Vinatier (bâtiments 417 et 517).

Son équipe multidisciplinaire regroupe des professionnels de santé (des psychiatres, des cadres supérieures de santé, des cadres de santé, des infirmiers en pratique avancée, des infirmiers, des ergothérapeutes et des psychomotriciens), des psychologues (cliniciens et spécialisés en neuropsychologie), des professionnels socio-éducatifs (des assistants sociaux, des éducateurs, des éducateurs spécialisés et des conseillères en économie sociale et familiales), des professionnels de la communication et du management (des chargées de communication, une webmaster-documentaliste et des chefs de projet), des professionnels du domaine de la recherche (un biostatisticien et des attachés de recherche clinique); des agents administratifs (des secrétaires et une cadre administrative) et des pair-aidants.



## Table des matières

<b>Organisation des soins au pôle Centre rive gauche</b>	<b>Page 5</b>
<b>Schéma de la gradation des soins</b>	<b>Page 6</b>
<b>Procédure de gestion de crise : retour à domicile</b>	<b>Page 7</b>
<b>Procédure de gestion de crise :</b>	<b>Page 8</b>
- Maintient à domicile	
- En cas de crise aigue	
 <b>Les services du pôle Centre rive gauche :</b>	 <b>Page 9 - 10</b>
 - Service ambulatoire	 <b>Page 11</b>
- Service mobile	<b>Page 12</b>
- Service d'hospitalisation	<b>Page 12</b>
- Service recours	<b>Page 13</b>
- Ressource nationale	<b>Page 14</b>
- Actions transversales	<b>Page 14</b>

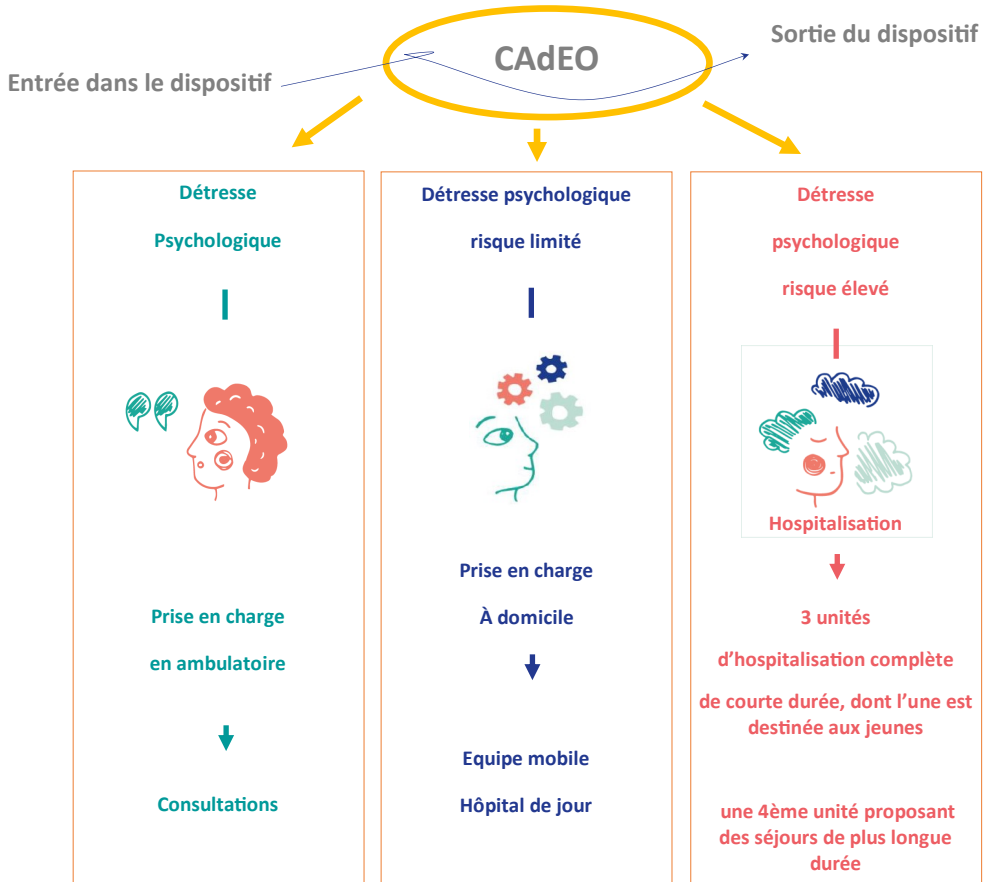
## GRADATION DES SOINS

**Au pôle Centre rive gauche les soins sont dispensés selon une approche orientée vers le rétablissement**

Le projet du pôle s'appuie sur trois fondements :

- La possibilité offerte aux personnes concernées de co-construire leur projet de soin avec les professionnels de santé mentale, afin d'accompagner au mieux leur processus de rétablissement ;
- Le respect de leur autodétermination;
- La réussite de leurs projets propres et leur inclusion sociale .

# Gradation des soins



Dépistage précoce

Insertion

Articulation avec les partenaires

GEM, Clubhouse, CLSM, SAVS, SAMSAH, UNAFAM, MDPH,  
collectivités locales et médecine générale...

# PROCEDURE DE GESTION DE CRISE

## AU POLE CENTRE RIVE GAUCHE

### Retour à domicile

(Plusieurs possibilités pour permettre un retour au domicile du patient le jour même)

Pour les personnes **non prises en charge** sur le pôle

**Orientation**

Centre d'Accueil d'Evaluation et d'Orientation (CAdeO)

Consultation à courte échéance, y compris pour les crises ; Evaluer de leurs besoins et ceux des familles.

Du lundi au vendredi de 9 h à 17 h.  
04 26 73 86 30

Pour les personnes **suivies** au CMP / CATTP

**À faire**

Centre médicopsychologique (CMP)

Adaptation du suivi : email au psychiatre référent et au secrétariat du CMP.

Du lundi au vendredi de 9 h à 17 h.  
04 26 73 86 10

Pour les personnes **suivies** à l'hôpital de jour (HDJ)

**Suivi**

Hôpital de jour (HDJ)

Suivi plurihebdomadaire pour les crises.

Du lundi au vendredi de 9 h à 17 h.  
04 26 73 86 03

Pour les jeunes **présentant** un premier épi-

**Orientation**

PEP'S Premiers épisodes psychotiques

Suivi intensif par les cases managers pour les crises. Du lundi au vendredi de 9 h à 17 h.  
04 26 73 86 02 - 30 rue Edouard Nieuport Lyon 8<sup>ème</sup> - Equipe PEP'S Centre : 2361@ch-le-vinatier.fr

Courtes hospitalisations HC PEP's - Pour les cas les plus sévères. 04 37 91 50 55 - Bât 417 Ch le Vinatier

# PROCEDURE DE GESTION DE CRISE

## AU POLE CENTRE RIVE GAUCHE

### Maintien à domicile

Pour les  
personnes  
suivies par les  
équipes  
mobiles

**A domicile**

#### Equipes mobiles

Continuité médicale au domicile des patients.  
Du lundi au vendredi de 9 h à 17 h.

**Equipe Nord (3<sup>ème</sup> et 6<sup>ème</sup>) :**

04 26 73 86 35 / Régulation : 04 26 73 86 36

### En cas de crise aigue

Pour les  
indications  
en

**hospitalisation**

**Orientation**

#### Services d'hospitalisation d'entrée HC1 et HC3

(2x24 lits au centre hospitalier le Vinatier)

**Exclusivement pour les crises aiguës graves avec  
risque hétéro ou auto-agressif à court terme :**

- Idées suicidaires avec scénario établi daté et intentionnalité de passage à l'acte
- Délire de persécution sur autrui +/- intentionnalité de passage à l'acte
- Mise en danger : errance, voyage pathologique, désorganisation sévère de la pensée
- Rupture thérapeutique avec délire non critiqué et opposition aux soins

Du lundi au vendredi de 9 h à 17 h.

HC1 : 04 37 91 50 39 / 2309@ch-le-vinatier.fr

HC3 : 04 37 91 50 40 / 2308@ch-le-vinatier.fr

## Les services du pôle Centre rive gauche

---





Chefferie du pôle Centre rive gauche

**SERVICE AMBULATOIRE**



**SERVICE MOBILE**



**SERVICE D'HOSPITALISATION**



**SERVICES DE RECOURS**

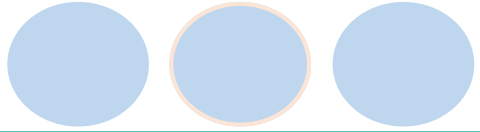


**ACTIONS TRANVERSALES**



**RESSOURCE NATIONALE**





**CAdEO** centre d'accueil et d'évaluation : Evalue et oriente

Unité d'évaluation fonctionnelle : (en si besoin)

**CMP**

centre médico psychologique

**CATTP** centre d'activité thérapeutique à temps partiel

**Equipes mobiles** : équipe nord (3ème et 6ème ) équipe sud (8ème)

**HDJ de crise**

**Hospitalisation complète de crise** HC1 et HC3 court séjour hospitalier (2x24 lits)

**Hospitalisation complète** HC2 post crise

**Hospitalisation complète** PEP's ( 18 ans à 35 ans)

**PEP'S**

premier épisode psychotique (18 ans à 35ans)

**SUR-CL3R**  
**(Réhabilitation psychosociale)**

Service universitaire de réhabilitation - Centre référent de réhabilitation psychosociale et remédiation cognitive de Lyon

**APST**

Activités Physiques et Sportives  
Thérapeutiques

**TS2A**

Troubles du spectre de l'autisme de l'adulte

**Pair-aidance et médiation artistique (maison des arts)**

**Centre ressource de réhabilitation psychosociale**

## SERVICE AMBULATOIRE

Service	Quoi	Comment	Pour qui
CAdEO	Consultation psychiatrique	Avis médical, évaluation et orientation	Toute personne ayant besoin d'un avis concernant sa santé mentale (hormis celles qui sont déjà suivies sur le secteur)
Unité d'évaluation fonctionnelle	Evaluation neuropsychologique, ergothérapie et de la psychomotricité	Evaluation fonctionnelle	Personnes de plus de 18 ans et suivies sur le pôle
CMP	Suivi psychiatrique et multidisciplinaires	Jusqu'au rétablissement	Personnes de 18 à 65 ans adressées par le CAdEO et relais depuis les secteurs du Vinatier .  Personnes en obligation de soins pénalement ordonnés (obligation et injonction de soins).
CATTP Centre d'activités thérapeutiques	Structure ambulatoire proposant des outils des soins groupaux destinés à soutenir le rétablissement	Prise en charge complémentaire aux soins mis en œuvre au CMP et dans les autres dispositifs du pôle	Personnes adultes adressées par le CMP, HDJ, les équipes mobiles et les unités d'hospitalisation.
Aide aux aidants	Soutien aux familles : Information et psychoéducation (BREF, LEO, AVEC)	Acquisition de compétences permettant d'aider son proche	Tous les aidants

## SERVICE MOBILE

Service	Quoi	Comment	Pour qui
Equipes mobiles <ul style="list-style-type: none"> <li>• Equipe Nord (3ème, 6ème)</li> <li>Equipe Sud (8ème )</li> </ul>	Suivi ambulatoire intensif et flexible au domicile du patient (alternative à l'hospitalisation)	Intervention à domicile d'une équipe multidisciplinaire	Personnes en situation de crise psychique
HDJ de crise	Soins intensifs individuels et groupaux (psychoéducation, médiation corporelle, médiation artistique)	Prise en charge de quelques semaines à quelques mois au maximum dans les locaux du 8ème arrondissement	Personnes en situation de crise psychique


## SERVICE HOSPITALISATION

Service	Quoi	Comment	Pour qui
HC1 HC3	Prise en charge hospitalière pendant la phase aiguë de la maladie	Soulager la crise grâce à un traitement psychopharmacologique et non pharmacologique	Personnes en situation de crise psychique sévère
HC2	Unité de réadaptation psychosociale	Accompagner vers la réussite d'un projet d'autonomisation grâce aux outils de soins de la réhabilitation psychosociale	Personnes dont la persistance de troubles psychiques sévères compromet le traitement à l'extérieur de l'hôpital
HC PEP's	Prise en charge hospitalière des jeunes faisant face à un premier épisode psychotique dont l'état est incompatible avec un suivi ambulatoire	Courtes hospitalisations favorisant l'engagement dans les soins	Jeunes (18 ans - 35 ans) faisant face à un premier épisode psychotique sévère

SERVICE DE RECOURS (intersectoriels)			
Service	Quoi	Comment	Pour qui
PEP'S  Programme d'intervention structuré pour les Premier Episode Psychotique	Case management intensif  Programme partenarial avec le service de santé universitaire  Programme Retab jeune  Consultation vulnérabilité	Permettre une prise de conscience des ressources personnelles  Aider à construire un plan de rétablissement  Favoriser le rétablissement vers une insertion sociale et / ou professionnelle  Développer la recherche thérapeutique  Enseignement des psychiatries et de la réhabilitation psychosociale et appui aux centre de proxi-	Jeunes de 18 à 35 ans traversant un premier épisode psychotique    Personnes avec des troubles psychiques sévères en voie de rétablissement
SUR-CL3R  Service Universitaire de Réhabilitation psychosociale - Centre Référent Réhabilitation psychosociale et de remédiation cognitive de Lyon	Evaluation des compétences et orientation  Accompagnement individualisé socioprofessionnelle - orientation professionnelle - Atelier adaptation à l'emploi  Remédiation cognitive  Psychothérapies innovantes		
APST  Activités physiques et sportives thérapeutique	Activités physiques adaptées	Favoriser le bien-être psychologique et physique	Personnes avec des troubles psychiques sévères
TS2A  Troubles du spectre de l'autisme de l'adulte	Réhabilitation psychosociale pour les adultes avec autisme	Prise en charge diagnostiques et thérapeutiques (en groupe et en individuel)	Adultes ayant un trouble du spectre de l'autisme sans déficience intellectuelle (TSA SDI ou syndrome Asperger)

CENTRE DE REHABILITATION			
Service	Quoi	Comment	Pour qui
Centre ressource de réhabilitation psychosociale	Promouvoir la réhabilitation psychosociale et coordonner l'action des centres supports	Actions de communication, de formation et de recherche  Lutte contre la stigmatisation en santé mentale	Tous publics  (structure non soignante)

MISSIONS TRANSVERSALES			
Service	Quoi	Comment	Pour qui
Pair-aidance	Entraide professionnalisée	Développement du pouvoir d'agir  Accompagnement du parcours de rétablissement	Toutes personnes suivies par le pôle
Médiation artistique	Médiation artistique : musicothérapie et peinture	Favoriser l'expression artistique et travailler l'autonomie	Toutes personnes suivies par le pôle



Centre hospitalier  
Le Vinatier



réhabilitation  
psychosociale



**Numéros d'urgences**

**pour**

**les patients/aidants**

**LIVE**

pour une écoute et une orientation :

0805 05 05 69 7/7j

8h/20h (appel gratuit)


**Numéro national de prévention du**

**suicide :**


3114 (7j/7, 24h/24)

**SOS médecin :**

04 78 83 51 51



Centre hospitalier  
Le Vinatier



réhabilitation  
psychosociale

**Aide aux aidants**

Pour les aidants en  
souffrance

04 26 73 86 40

70 rue Etienne Richerand,  
Lyon 3<sup>ème</sup>

[aidantpolecentrerive-  
gauche@ch-le-vinatier.fr](mailto:aidantpolecentrerive-gauche@ch-le-vinatier.fr)

**Pour les personnes en crise  
suicidaire**

Rendez-vous rapide et suivi  
rapproché le temps que la  
crise s'estompe

**CPS (Centre de Prévention du  
Suicide) inter-secteur**

04 37 91 51 20

[cps@ch-le-vinatier.fr](mailto:cps@ch-le-vinatier.fr)

