



Réunion du réseau de réhabilitation psychosociale

lundi 21 juin 2021 – CH Le Vinatier – Lyon



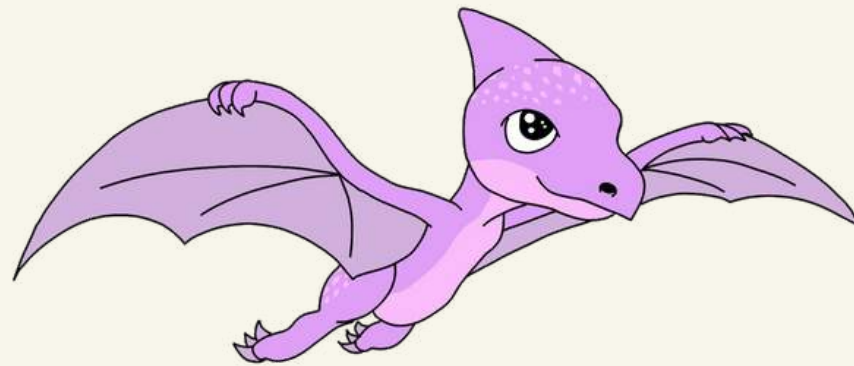
Raptor Neuropsychy

**La psychiatrie et la (neuro)psychologie
accessibles pour tou.te.s**



Mathieu CERBAI
Président du Raptor Neuropsychy
Psychologue spécialisé en Neuropsychologie

Objet de l'Association



1

Objectifs

Vulgariser la psychiatrie sous une vision moderne et déstigmatisante, lutter contre les préjugés liés aux troubles psychiques, promouvoir la santé mentale

2

Publics visés

Grand public, personnes souffrant de troubles psychiques et leurs proches, étudiant.e.s, professionnel.le.s de santé, du médico-social et de l'éducation, simples curieuses et curieux...

3

Supports proposés

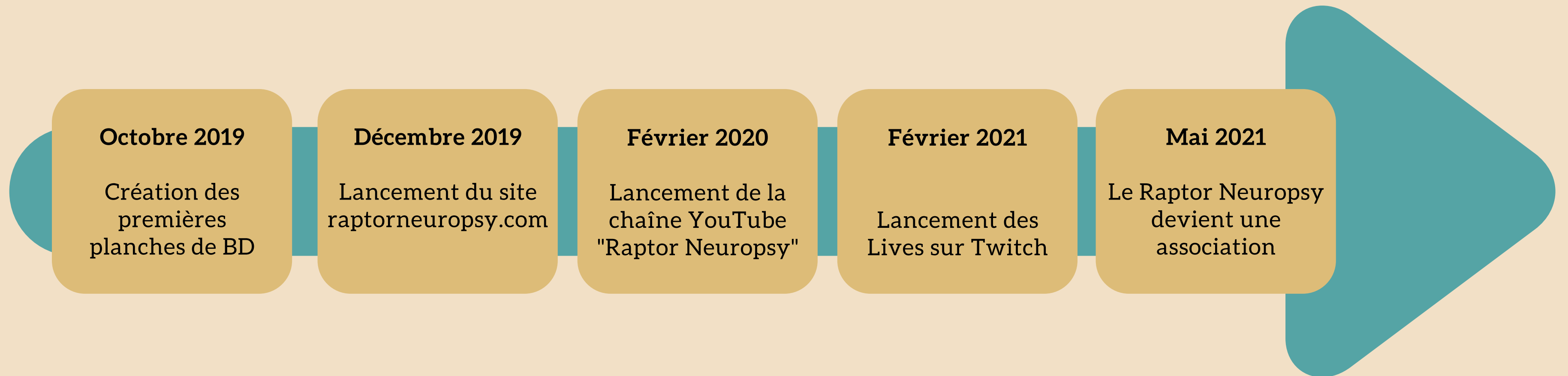
vidéos, infographies, bande-dessinées, livrets et portfolios, webinaires et conférences live, site internet...

4

Travail collaboratif

Création de partenariats, multiples collaborations en vidéo ou pour la création de fiches et infographies, inclusion d'étudiant.e.s sur certains projets...

Historique



La Dino Team

MASCOTTE
Geraldo le Manchot



PRESIDENT
Mathieu CERBAI
Neuropsychologue



VICE-PRESIDENT
Matthieu CHEVASSUS
Neuropsychologue



SECRETAIRE GENERALE
Mathilde MEHLINGER
Conseillère Pédagogique



TRESORIERE
Luana ACQUAFRESCA
Conductrice Poids-Lourds



SECRETAIRE ADJ.
Marie-Armelle RINEAU
M2 Neuropsychologie



MEMBRE ACTIVE
Marjorie DRANEBOIS
Service Civique

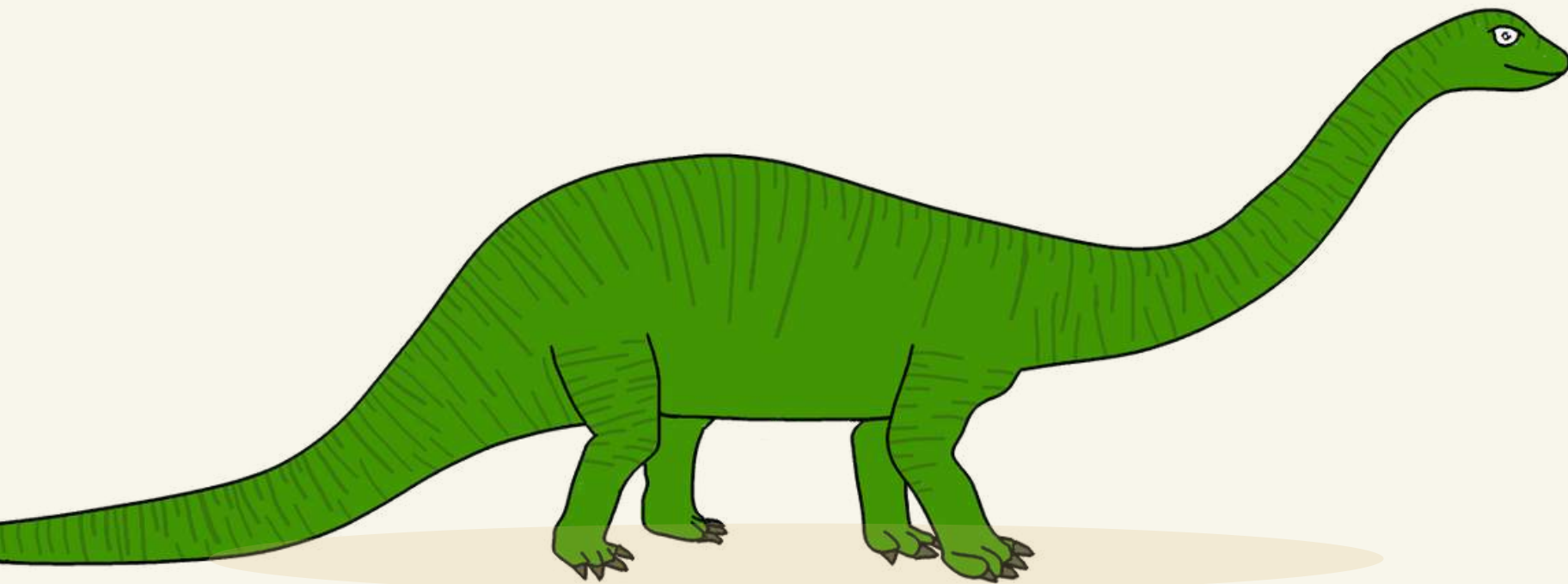
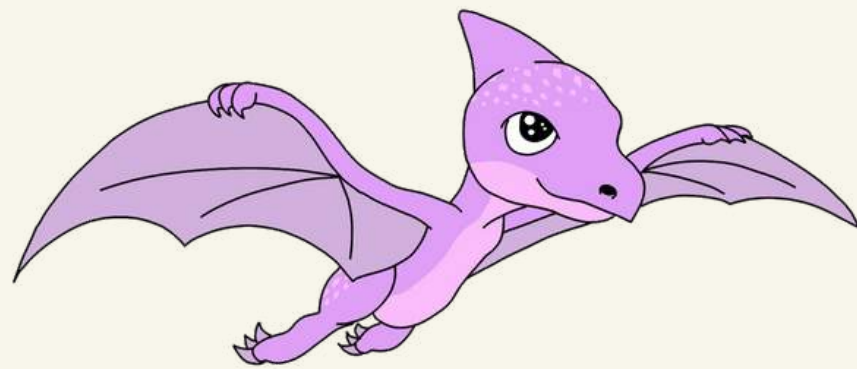


MEMBRE ACTIVE
Eva MATHIEU
M2 Psychologie



MEMBRE ACTIVE
Lola VAUNE
L2 Psychologie

Quelques chiffres...



13.000

Visiteurs sur notre site internet !

70

Vidéos produites !

20

Collaborations (France, Belgique, Suisse)



3.700



2.800



900

La grande famille du Raptor Neuropsych

Sébastien



Emma



Cécile



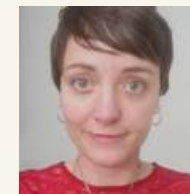
Marie



Aurélien



Sarah



Uliana



Sébastien



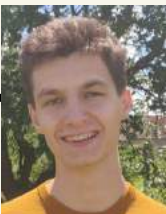
Quentin



Iris



Marc



Guillaume et Bianca



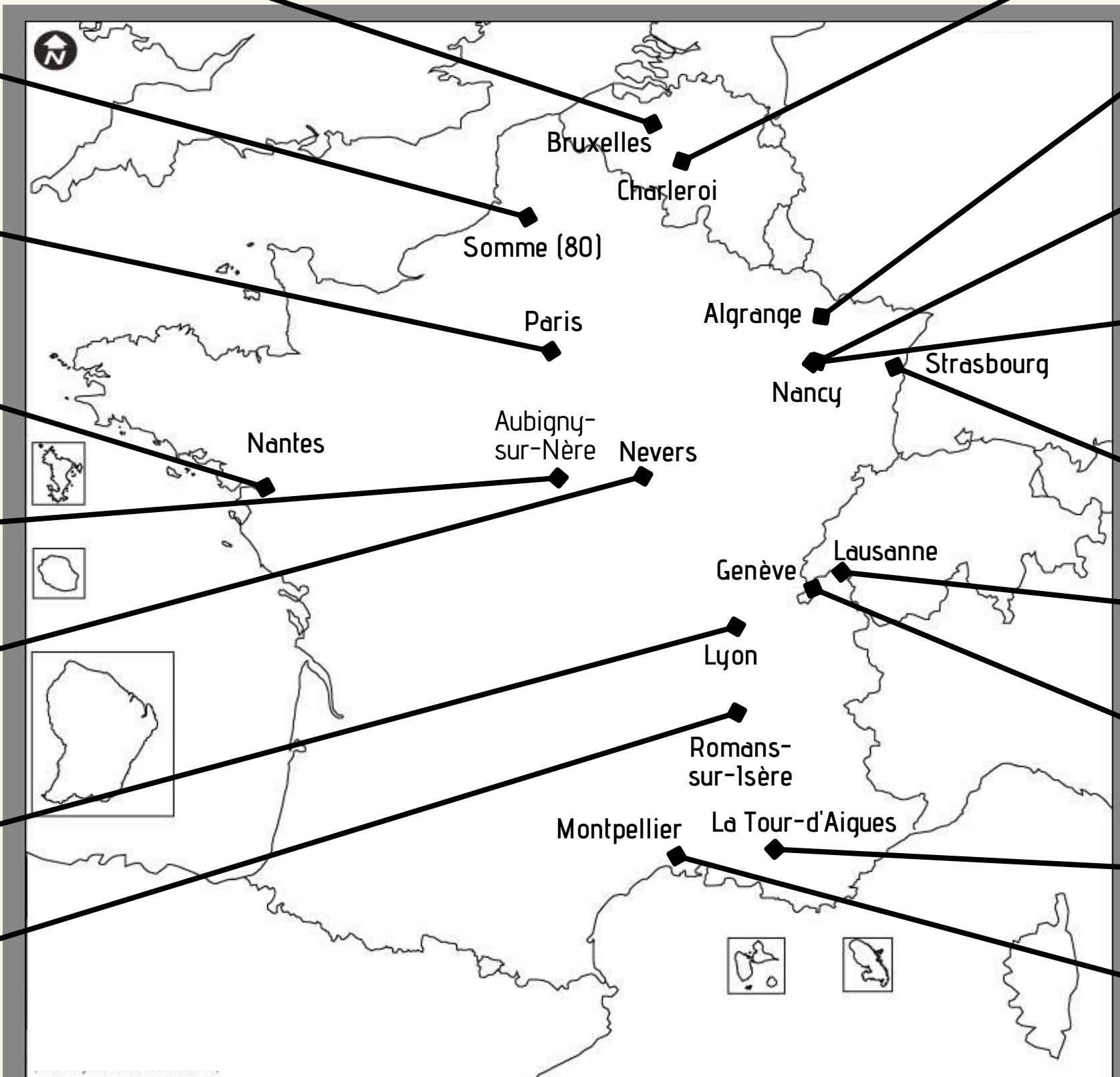
Laure



Esther



Philippine



15/06/2021



NEUROPSYCHOLOGIE

Métier de Neuropsych
Fonctions cognitives



REMEDIATION COGNITIVE

Partenariat Creative Pro
Logiciel R.O.G.E.R.



POP CULTURE

Les Simpson et la Psychiatrie
South Park
Séries Netflix



TEMOIGNAGES

Ma maladie psychique
Live avec invitées



JEUX VIDEO

Animal Crossing
The Legend of Zelda
Santé Mentale
Cognition



PSYCHIATRIE

Biais cognitifs
Burn-Out
Addicto
Schizophrénie



AUTRES

Cerveau et sexe
Interview d'une autrice
Théories du complot



MDPH

MAISON DÉPARTEMENTALE DES PERSONNES HANDICAPÉES

C'est le début d'un petit périple ! Rien de tel que des explications pour clarifier le rôle de la MDPH et ce qu'elle peut vous proposer.

On nous a parlé de la MDPH, elle pourrait nous aider par rapport aux difficultés que présente notre enfant. Mais c'est quoi au juste ?

La Maison Départementale des Personnes Handicapées est un établissement qui est là pour vous **accueillir** et vous **quider**, tout au long de l'**accompagnement** de votre enfant et ses difficultés.

Contenu réalisé en collaboration avec Malthieu Chevassus, psychologue spécialisée en neuropsychologie

LES NOUVELLES TECHNOLOGIES

Qu'entend-on par "nouvelles technologies" ?

JEUX VIDÉO : Que nous disent les clichés ? Les jeux vidéo rendent violent ! C'était mieux avant ! 4 a plus de saison !

SMARTPHONES : Mais comme d'habitude, la réalité est loin de l'idée reçue.

INTERNET : Les nouvelles technologies détruisent nos neurones et nous abrutissent ! Tout à fait, Lex ! Analysons ça tous ensemble, pour notre public adoré.

RÉALITÉ VIRTUELLE

Contenu réalisé en collaboration avec Malthieu Chevassus, psychologue spécialisée en neuropsychologie

LES ADDICTIONS

Nous remercions Mme Iris CHIPAUX, psychologue spécialisée en neuropsychologie, qui nous a fourni un contenu riche et de qualité sur le sujet !

La drooooooge ! Mais qu'est-ce que c'est que la drogue, Jany ? Enfin je veux dire... Hector ?

Selon l'OMS, "on appelle drogue toute **substance naturelle** ou **synthétique** qui agit sur le **système nerveux central** et peut modifier la **conscience** et le **comportement** de l'utilisateur."

Laurent Karila, psychiatre addictologue, propose le concept des 5C de l'addiction.

5C

- Contrôle** : Perte de contrôle
- Consommation** : Envie irrésistible de consommer
- Compulsion** : Activité compulsive
- Continu** : Usage continu
- Conséquences** : Usage continu malgré les conséquences négatives

Contenu proposé par le Raptor Neuropsych

LE CERVEAU

Ah, quel organe merveilleux ! La rédaction décline toute responsabilité quant au caractère tendancieux de cette phrase.

Le cerveau est fascinant : comment un organe pensant 1 kilo et demi peut-il renfermer tant de mystères ? Il est juste là, dans nos boîtes crâniennes, et pourtant nous le connaissons encore trop peu.

Cela fait depuis la nuit des temps que l'on essaye de décortiquer le cerveau. Il y a plus de 2 000 ans, Aristote* le décrivait comme servant uniquement à gérer la circulation du sang.

Wesh.

* Sacré Aristote.

SPORT ET PSYCHOLOGIE

Préparation mentale et Estime de soi

Que fais-tu dans cette tenue, Lex ? Je me prépare pour mon match !

Ah oui, ton match de volley ! T'es prêt ? Je suis chaud patate ! Je suis survolté ! Ils vont se frotter à la fausse patte du Pays de Galles !

Tu ne viens pas du Pays de Galles et tu n'es pas gaucher. ...

HECTOR AVAIT VU JUSTE !

... Mais comment Lex a-t-il fait pour se préparer mentalement ?

Merci à Marc du site sportmental.fr pour le contenu de cet article !

L'ÉVALUATION NEUROPSYCHOLOGIQUE

Quand on dit "Neuropsychologue", on pense évaluation neuropsychologique.

Si si je je jure ! On va en faire l'expérience ci-dessous.

Évaluation neuropsychologique ?

NEUROPSYCHOLOGUE !

CQFD.

Mais vous savez déjà qu'être neuropsychologue, ce n'est pas que faire de l'évaluation ! Toutefois, celle-ci occupe une place importante et permet d'obtenir des informations sur le fonctionnement d'une patiente et la façon dont on va pouvoir l'accompagner dans son projet de soins.

LA SCHIZOPHRÉNIE

MAIS ARRÊTEZ AVEC VOS ÉCLAIRS LÀ !!!

La Schizophrénie **ce n'est pas** : La double personnalité, La violence, La paresse, La magie, L'isolement volontaire...

C'EST

Une maladie psychiatrique qui touche environ 1 % des gens en France et débute en général **entre 18 et 25 ans**.

Les gens qui en souffrent peuvent avoir des symptômes :

- Productifs** (hallucinations et délires)
- Négatifs** (isolement et perturbation des émotions)
- Cognitifs** (altération de la mémoire, de la concentration...)
- Désorganisés** (trouble du langage et du comportement, bizarreries...)

Ce ne sont pas des personnes dangereuses mais des personnes **vulnérables**.

REMÉDIATION COGNITIVE

Que l'on abrégera RC

KESAKO ?

A l'heure actuelle, il est impensable de parler de psychiatrie sans parler de Remédiation Cognitive.

Mais alors, c'est quoi, la remédiation cognitive ?

C'est quand on fait des sudoku pour travailler la mémoire c'est ça ?

NOOO ! PLEASE GOD NOOO !

Que nenni Manu ! QUE NENNI !

Déjà Wikipédia propose une très belle définition de la remédiation cognitive (vous pouvez aller vérifier). En tout cas, on commencera ici par dire ce que ce n'est pas :

- Une amélioration du QI
- Une stimulation ou une rééducation
- Des ateliers mémoire

ANXIOLYTIQUES

"Prend un Xanax"

Les plus connus font partie de la classe des **benzodiazépines**, dont les premiers ont été commercialisés dans les années 1960. La famille des anxiolytiques est très hétérogène et les mécanismes d'action au niveau du cerveau très différents.

En France, ces médicaments sont prescrits à 7,5 % de la population ! Chez les personnes de plus de 65 ans, c'est presque 1 personne sur 3 !

CONTEXTE : Les anxiolytiques sont des médicaments destinés à traiter les symptômes psychologiques et/ou somatiques de l'**anxiété**.

EFFETS RECHERCHÉS : Soulager rapidement les symptômes de l'anxiété, au niveau **émotionnel et physique**.

EFFETS INDÉSIRABLES : Les effets les plus communément retrouvés sont la **somnolence**, les **troubles de la mémoire** et un **risque de dépendance**.

DURÉE DU TRAITEMENT : La durée maximale d'un traitement par anxiolytique est de **12 semaines**, afin de limiter au maximum le risque de dépendance au produit. Au-delà, la prise doit être scrupuleusement contrôlée.

93

CAMSP

CENTRE D'ACTION MÉDICO-SOCIALE PRÉCOCE

L'œuf de Dino éclot. Si jusqu'à ses 6 ans révolus, des **difficultés** dans son **développement** sont observées par la famille proche, la crèche ou l'école, le bébé dino pourra être adressé à différentes structures selon ses besoins !

Votre enfant semble en difficulté pour apprendre, avez-vous pensé à consulter le CAMSP ?

Non ! Le Centre d'Action Médico-Sociale Précoce !

Le CAMSP de vacances ? Il est trop jeune pour ça !

M. Profosaurus

CAMSP

Le CAMSP est un établissement qui accueille les enfants âgés de 0 à 6 ans. Il a plusieurs objectifs dont la prévention, le dépistage et le traitement précoce de maladies ou de difficultés développementales.

Contenu réalisé en collaboration avec Malthieu Chevassus, psychologue spécialisée en neuropsychologie au Centre d'Action Médico-Sociale Précoce de Sarrebourg



Mémoire de travail

- **Mon journal**
- Psychoéducation & Remédiation cognitive

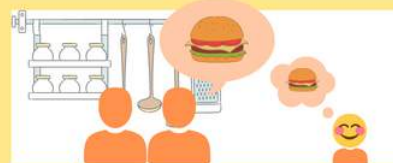


Mathieu Cerbai
Psychologue spécialisé en Neuropsychologie
CURE Lorraine - Centre Psychothérapique de Nancy

SYNDROME DE PRIVATION LANGAGIERE

Avec Pétronille Lemenuel, Psychologue Clinicienne
DE L'IMPORTANCE DU DÉVELOPPEMENT DU LANGAGE
ET DE LA COGNITION SOCIALE

FAMILLE ENTENDANTE AVEC ENFANT ENTENDANT



Apprentissage du vocabulaire

FAMILLE ENTENDANTE AVEC ENFANT SORD



Traitement de l'information (logique phonatoire VS logique visuelle)



Temporalité et organisation sociale en famille



Théorie de l'esprit et résolution de problèmes sur le plan socioémotionnel



Contenu proposé par l'équipe du Raptor Neuropsychy - Projet réalisé avec P. Lemenuel, Psychologue Clinicienne



PORTFOLIO REMÉDIATION COGNITIVE

Camille Peraio & Mathieu Cerbai (2021)

ACCOMPAGNER LES USAGER.E.S
VERS UN MIEUX-ÊTRE AU QUOTIDIEN



Mémoire Episodique



Mémoire de Travail



Fonctions Exécutives



Attention



Cognition Sociale



Métacognition



Multifonctions



Stimulation Cognitive

Avec la participation de **Élise CHARNEY**,
Stagiaire Neuropsychologue,
Étudiante en M1 Neuropsychologie, Université de Strasbourg

Camille PERAIO

Stagiaire Neuropsychologue
Étudiante en M2 PCI
Université de Lorraine

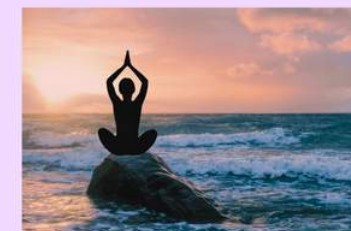
Mathieu CERBAI

Neuropsychologue
CURE Lorraine
Centre Psychothérapique de Nancy



Méditation et Relaxation

Mon journal
Présentation et Pratique



Document réalisé par



Océane SPADER

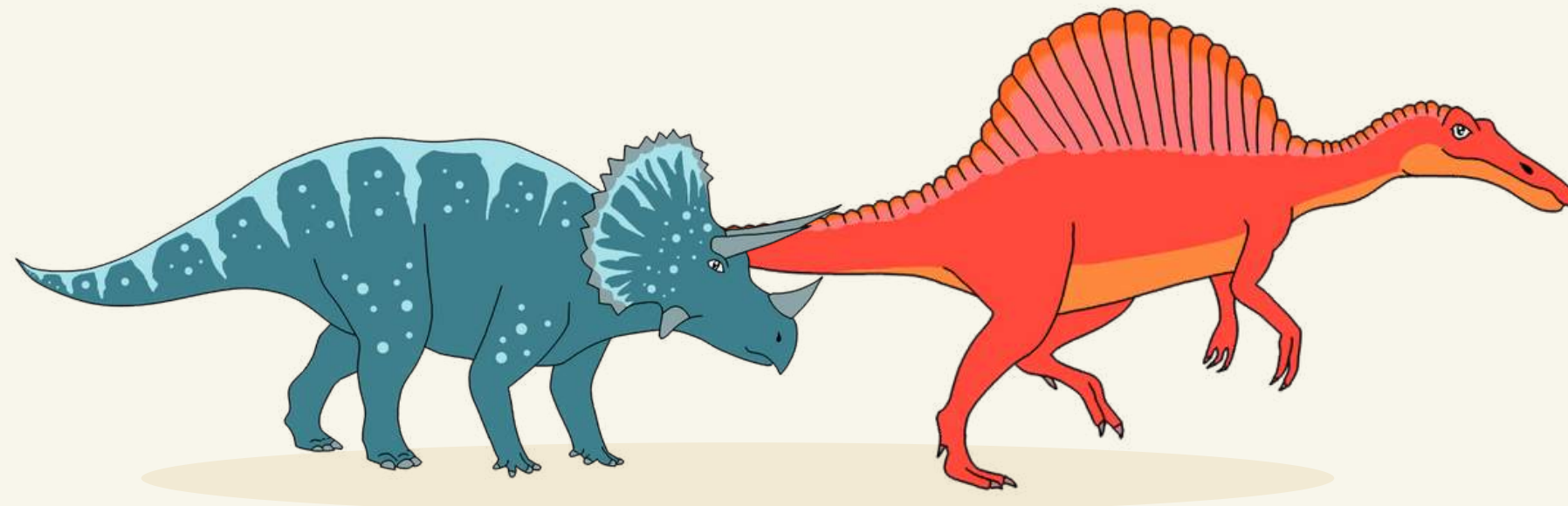
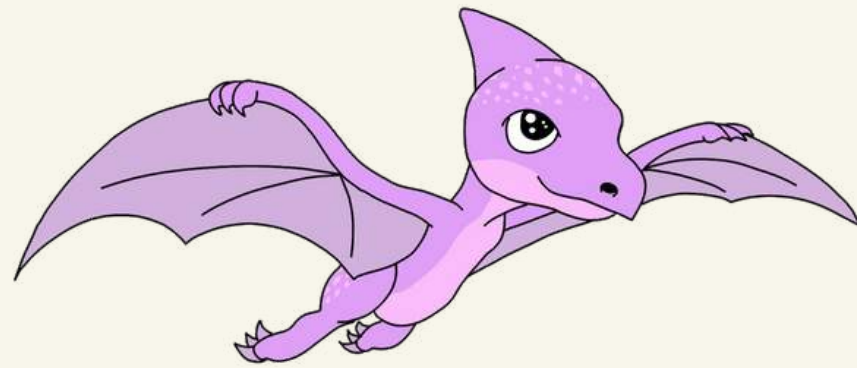
Stagiaire Neuropsychologue
Étudiante en M2 PCI
Université de Lorraine



Mathieu CERBAI

Neuropsychologue
CURE Lorraine
Centre Psychothérapique de Nancy

Interventions diverses



1

Journées de la Schizophrénie

Mars 2021

La schizophrénie : avant, pendant et... après !

2

Ecoute Etudiants Lyon

Avril 2021

Vidéo de prévention sur le risque suicidaire

3

Projet "ENSEMBLE"

Mai 2021

Bande-Dessinée de déstigmatisation des troubles psychiques (CPN/ENSEMBLE/CD54)

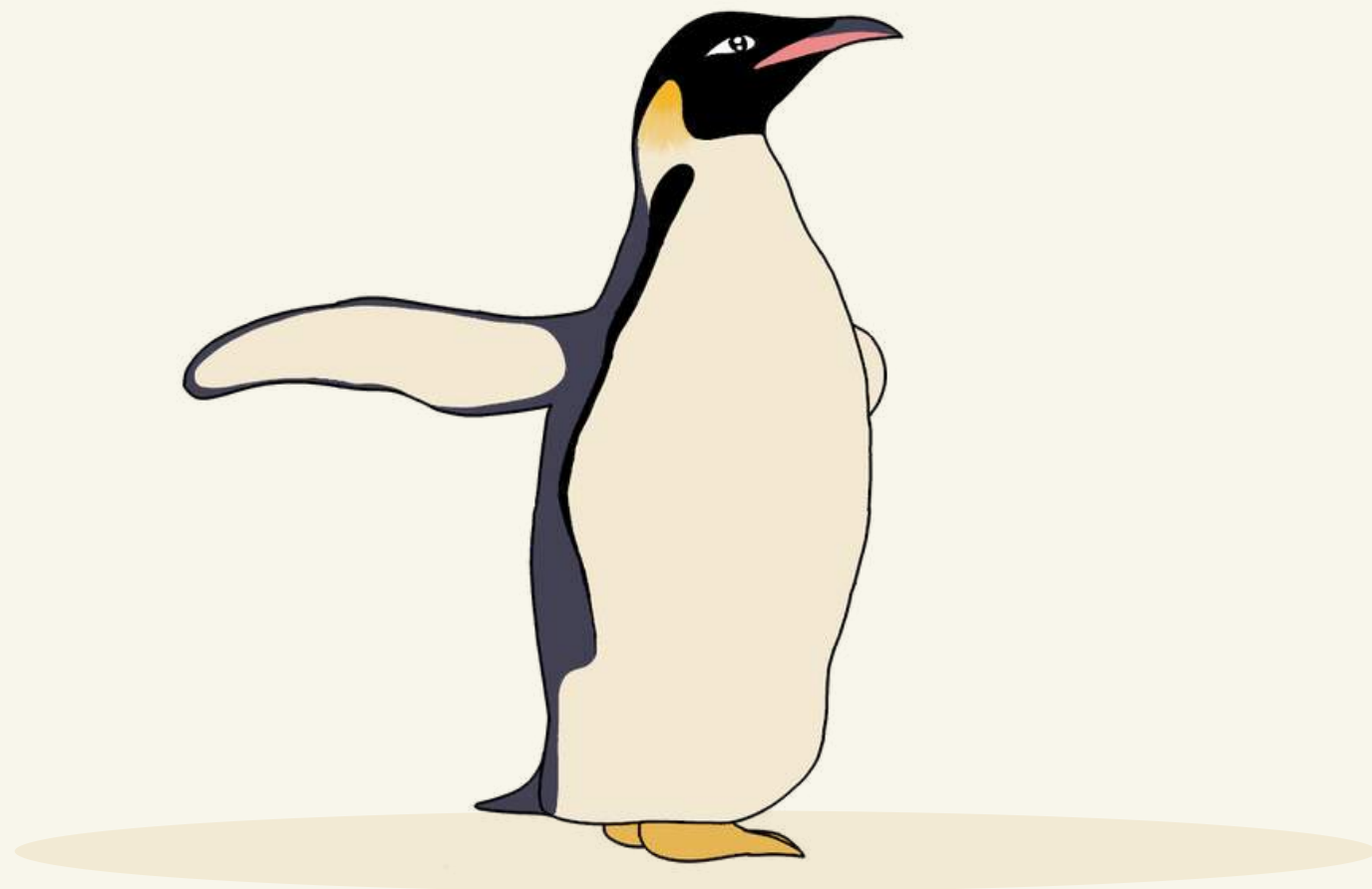
4

Sommet des Apprentissages

Octobre 2021

Présentation des fonctions cognitives et de leur rôle dans les apprentissages

Projets à venir



1

Edition d'un livre

Ouvrage rassemblant des dizaines d'outils à destination de tous publics

2

Nouveaux lives

Burn-Out (27/06/2021, c'est dimanche !)
Facilitation graphique et pensée visuelle
Jeux vidéo et cognition

3

Nouvelles collaborations

Education à la sexualité
Addictologie
Syndrome de Privation Langagière

4

Pédagogie/Education

Avec Mathilde MEHLINGER, conseillère pédagogique à l'Université de Lorraine

Nous suivre

Site internet : www.raptorneuropsychy.com



YouTube

Raptor Neuropsychy



Facebook

Raptor Neuropsychy



Instagram

raptor_neuropsychy



Twitter

Raptor Neuropsychy



LinkedIn

Mathieu Cerbai (Raptor Neuropsychy)



Twitch

Raptor Neuropsychy



Réunion du réseau de réhabilitation psychosociale

lundi 21 juin 2021 – CH Le Vinatier – Lyon



Merci de votre attention !

A bientôt :)

Mathieu CERBAI
Président du Raptor Neuropsychy
Psychologue spécialisé en Neuropsychologie

