

Pôle Centre rive gauche



Pôle Centre rive gauche

Santé mentale : des avis médicaux et des soins pour les habitants des 3^{ème}, 6^{ème} et 8^{ème} arrondissement de Lyon.

Le pôle Centre rive gauche est l'un des pôles de psychiatrie d'adultes du centre hospitalier Le Vinatier regroupant des structures spécialisées et un secteur de psychiatrie générale desservant les 3^{ème}, 6^{ème} et 8^{ème} arrondissement de Lyon. Son organisation et ses prises en charge visent en priorité le rétablissement des personnes accompagnées. Ce pôle propose un accompagnement personnalisé à ses usagers et les accompagne tout au long de leur parcours de rétablissement jusqu'à une insertion sociale et/ou professionnelle.

www.ch-le-vinatier.fr

<https://centre-ressource-rehabilitation.org/pole-centre-rive-gauche>

CADEO 57 bis rue Etienne Richerand 69003 Lyon

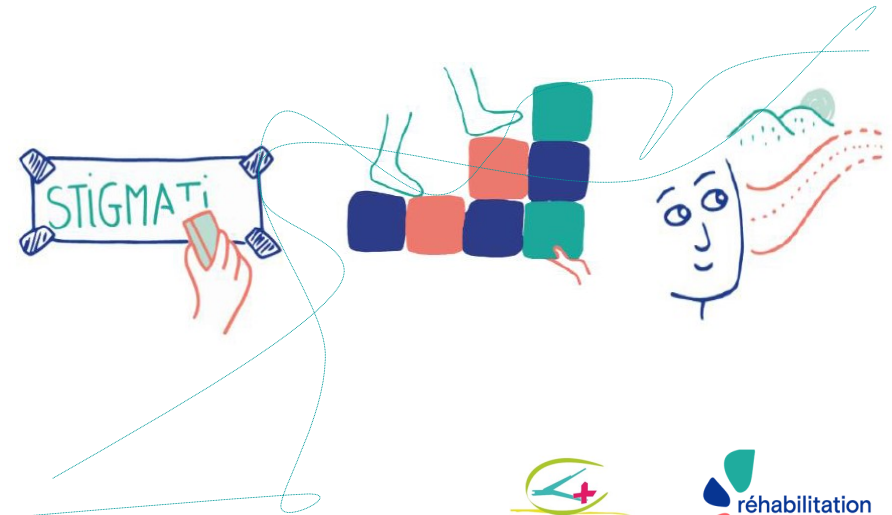
04 26 73 86 30

cadeopolecentrerivegauche@ch-le-vinatier.fr

SUR
CL3R
PeP's



PARTENAIRES :



Pôle centre rive gauche une approche positive

Au Pôle centre rive gauche, les soins sont dispensés selon une approche orientée vers le rétablissement.

Le projet du pôle centre rive gauche s'appuie sur trois fondements :

- La possibilité offerte aux personnes concernées de co-construire leur projet de soin avec les professionnels de santé mentale, afin d'accompagner au mieux leur processus de rétablissement ;
- La réussite de leurs projets propres, leur inclusion sociale ;
- Le respect de leur autodétermination.

Nous souhaitons que les personnes prennent conscience de leurs ressources personnelles et deviennent capables de les utiliser au mieux.

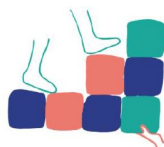
La priorité donnée aux prises en charge ambulatoires, avec réduction du recours à l'hospitalisation et à la contrainte.



Favoriser l'accompagnement des personnes dans leur processus de rétablissement ;

Favoriser la réussite de leurs projets de vie ;

Favoriser l'empowerment, leur pouvoir d'agir.



CADEO

Centre d'accueil, d'évaluation et d'orientation en santé mentale



La gradation de soins

Notre modèle s'appuie sur une gradation des soins visant à privilégier des soins hors des murs de l'hôpital, dispensés si nécessaire au domicile par les équipes mobiles.

