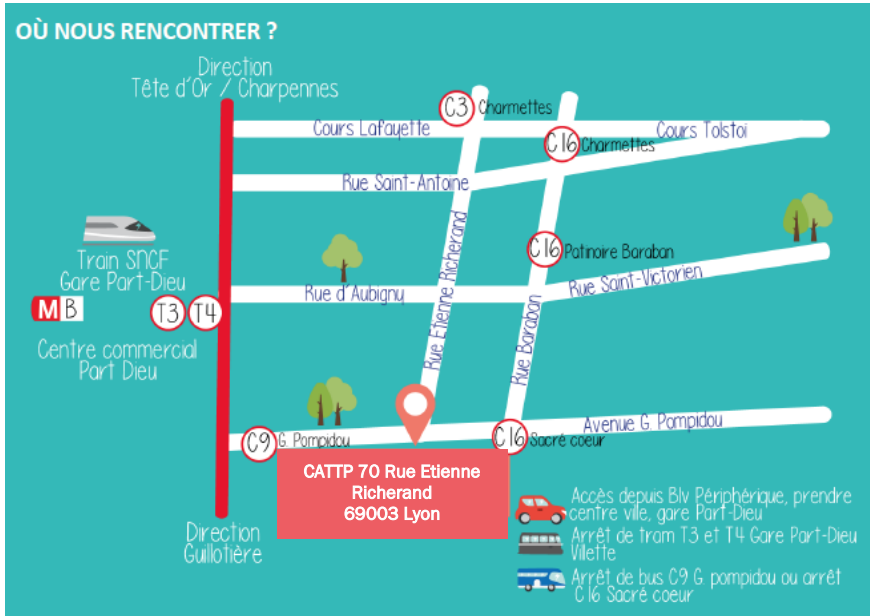




Pôle Centre rive gauche



www.ch-le-vinatier.fr

<https://centre-ressource-rehabilitation.org/pole-centre-rive-gauche>

<https://centre-ressource-rehabilitation.org/centre-d-activites-therapeutiques-catttp>

CATTTP 70 rue Etienne Richerand 69003 Lyon

Téléphone : 04 26 73 86 15

Courriel : 2303@ch-le-vinatier.fr

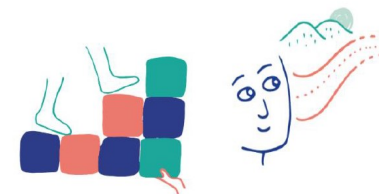
Accès : Métro B - T1 Gare Part Dieu —T3 T4—Gare Part Dieu Vilette
Bus et arrêts : C9 Pompidou ou Sacré cœur —C16— Sacré cœur C13—25



Pôle Centre rive gauche

Centre d'activités thérapeutiques (CATTTP)

Le centre d'activités thérapeutiques à temps partiel du Pôle universitaire Centre rive gauche est une structure ambulatoire proposant des outils de soin spécifiques sous la forme de groupes thérapeutiques.



Missions et objectifs du centre d'activités thérapeutiques

- Le centre d'activités thérapeutiques s'articule avec l'ensemble des dispositifs de soin proposés au sein du Pôle Centre Rive Gauche pour s'adapter au mieux, et de façon individuelle à la situation spécifique de chaque personne.
- Cette structure accueille des personnes concernées par la maladie et le handicap psychique dans **une démarche de soins complémentaires** aux prises en charge individuelles proposées au sein du pôle.
- **Les soins proposés visent à limiter l'impact des symptômes et de la maladie sur le quotidien et le fonctionnement des personnes. Ils ciblent une amélioration de la qualité de vie et participent à un accompagnement global centré sur la notion de rétablissement.**

L'équipe du CATT :

Chef de service

Dr. Verane BREYNAERT

Médecin responsable

Dr. Emmanuel MONNERON

Médecin

Dr. Pierre-Louis COUTURIER

Cadre de santé

Estelle BENNASAR

Secrétaire

Marielle CANQUE

Infirmières

Céline BRICHE

Marie-Eve CADOZ

Marie VERQUIN

Véronique CONTRERAS

Elodie COTTEZ

Psychologue

Corentin GIDROL

Psychomotricien

Pierre MAS

Musicothérapeute

Audrey GARDENAT

Zoothérapeute

Marion PICOT



Notre offre de soins

L'offre de soins du centre d'activités thérapeutiques se veut évolutive pour s'adapter au mieux aux besoins des personnes concernées.

Elle s'articule autour de **5 axes principaux** permettant de prendre en compte la globalité des personnes accueillies et accompagnées :

- *Expression de soi et compétences relationnelles*
- *Approches psychocorporelles*
- *Ouverture et accompagnement dans la cité*
- *Approches cognitives*
- *Education thérapeutique*

Parcours de soins

- *1. Adressage vers un groupe par le médecin référent du CMP*
- *2. Rendez-vous d'accueil d'évaluation et d'orientation : définition des objectifs thérapeutiques et spécifiques par la personne et les soignants*
- *3. Session de groupe*
- *4. Bilan individuel post-groupe*

