

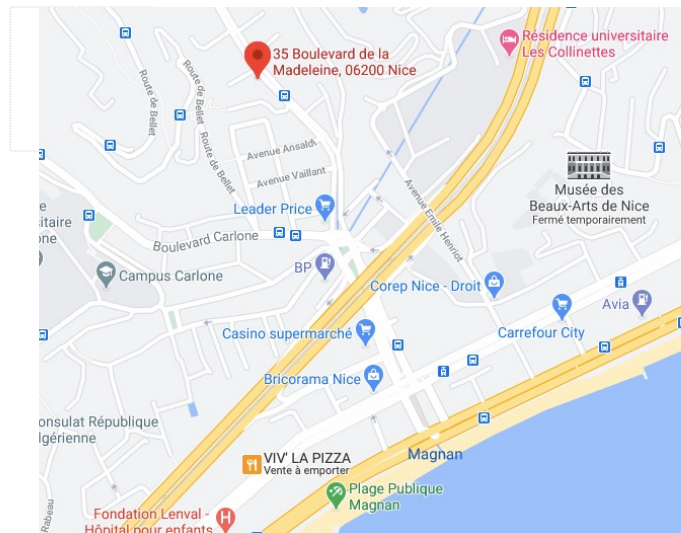
Modalités d'admission

Pour toute personne désirant un rendez-vous au CR2P (médecins adresseurs, équipe médico-sociale) contacter le secrétariat

- Une fiche de **demande d'admission** à remplir vous sera transmise, à retourner au CR2P
- A réception de cette fiche remplie, le secrétariat vous proposera un **rendez-vous pour un 1^{er} entretien**

L'équipe du CR2P

infirmières - médecins
psychiatres - psychologues -
cadre de santé -
ergothérapeute - assistante
sociale - secrétaires



Contact

CR2P

35 boulevard de la Madeleine, 06100 Nice

@ : cr2p@chu-nice.fr

Secrétariat : **04.92.03.20.60**

Bureau infirmier : **04.92.03.20.51**

Jours et horaires d'ouverture :

Du **lundi au jeudi de 9h à 17h, le vendredi de 9h à 15h30**

Centre Thérapeutique la Madeleine

Service de Psychiatrie Adulte

CHU de Nice

Pr M. BENOIT



UNIVERSITÉ CÔTE D'AZUR



CR2P

Centre de Réhabilitation
Psychosociale de Proximité
Nice

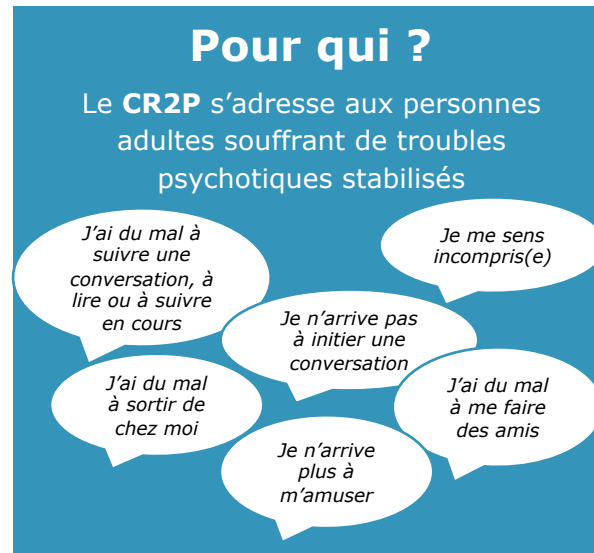
Qu'est-ce que la réhabilitation psychosociale ?

La **réhabilitation psychosociale** est une approche thérapeutique destinée à favoriser le **rétablissement** des personnes souffrant de troubles psychiques.

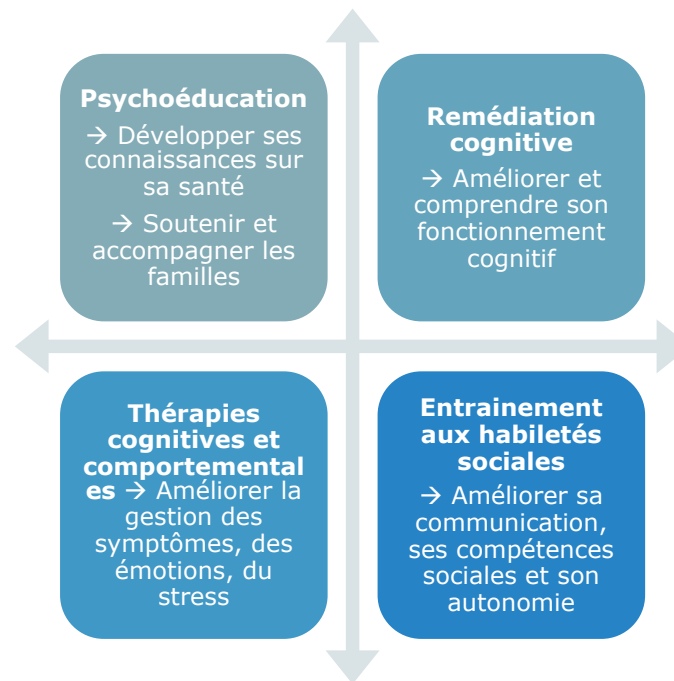
Elle permet aux personnes de reprendre confiance dans leurs capacités à réaliser leurs **projets**.

Cette approche, **porteuse d'espoir et de progrès** pour les patients comme pour les soignants repose sur un ensemble de **méthodes et d'outils** permettant :

- de prendre conscience de leurs ressources
- de les utiliser au mieux
- de les renforcer en les accompagnant dans la gestion de leurs difficultés



Comment ?



Le parcours

