

Vous avez entre 16 et 30 ans ?

Vous vous sentez psychologiquement fragilisé ?

Vous avez des idées qui vous inquiètent ?

Vous avez des sensations bizarres ou inexplicables ?

Vous vous sentez incompris(e) et seul(e) avec ces difficultés ?

**SI VOUS VOUS RECONNAISSEZ, CONTACTEZ :**



**Centre Local d'Intervention Précoce**  
Hôpitaux Universitaires de Marseille (AP-HM)

Vous venez de traverser ou vous vivez toujours une période difficile ? De connaître des problèmes de santé mentale ou des expériences psychiques qui ont bouleversé votre quotidien ou vos projets ?

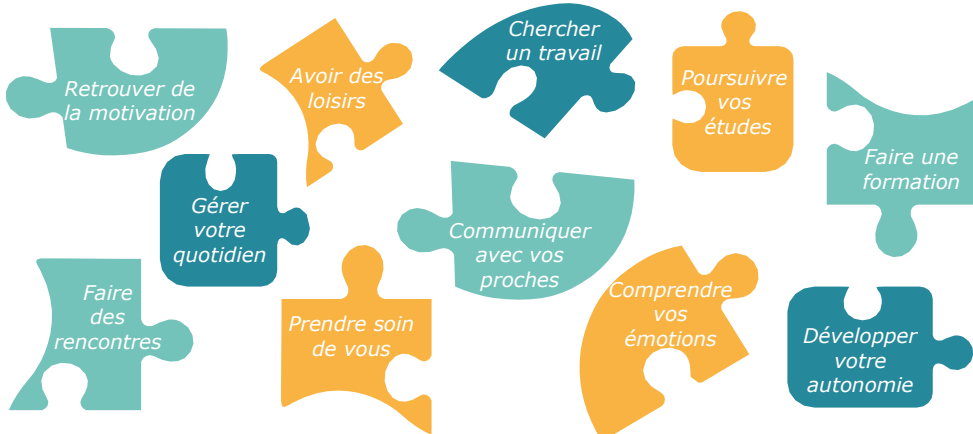
Lors de l'émergence d'un trouble, être accompagné le plus tôt possible, dès les premiers signes d'alerte, peut fortement **améliorer votre parcours de vie** et éviter que les difficultés ne deviennent chroniques.

Nous vous proposons un **accompagnement personnalisé** afin de **vous soutenir dans vos projets actuels et à venir**. Pour cela, nous pouvons nous déplacer où vous le souhaitez : au café, chez vous...

L'équipe se compose d'infirmiers, d'une enseignante en activités physiques adaptées et santé, de psychologues, d'une assistante sociale et de médecins psychiatres.

Notre équipe de réhabilitation psychosociale **vient en aide aux jeunes entre 16 et 30 ans** à risque de transition psychotique ou venant de connaître un **premier épisode psychotique**.

## POUR VOUS AIDER À :



**Hôpitaux ap.**  
**Universitaires**  
**de Marseille hm**

4 Hôpitaux | Conception | Nord | Sud | Timone  
1 Plateforme logistique | 12 Instituts de formation

### NOUS CONTACTER :

CLIP, 9 rue Lafon, 13006 Marseille

[psyclip@ap-hm.fr](mailto:psyclip@ap-hm.fr)

Sécrétariat : 04 91 43 59 09

<http://fr.ap-hm.fr/psyclip>