



*Pôle Centre rive gauche*

## Centre d'activités thérapeutiques (CATTP)

Le centre d'activités thérapeutiques à temps partiel du Pôle universitaire Centre rive gauche est une structure ambulatoire proposant des outils de soin spécifiques sous la forme de groupes thérapeutiques.

[www.ch-le-vinatier.fr](http://www.ch-le-vinatier.fr)  
<https://centre-ressource-rehabilitation.org/pole-centre-rive-gauche>

<https://centre-ressource-rehabilitation.org/centre-d-activites->

**CATTP 70 rue Etienne Richerand 69003 Lyon**

**Téléphone : 04 26 73 86 15**

**Courriel : 2303@ch-le-vinatier.fr**

**Accès : Métro B - T1 Gare Part Dieu — T3 T4 — Gare Part Dieu Vilette**  
**Bus et arrêts : C9 Pompidou ou Sacré cœur — C16 — Sacré cœur C13 — 25**



*Approches cognitives*



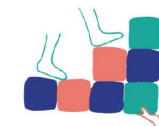
*Compétences relationnelle*



*Approche corporelle*



*Education thérapeutique*



*Ouverture et accompagnement dans la cité*

## Missions et objectifs du centre d'activités thérapeutiques

- Le centre d'activités thérapeutiques s'articule avec l'ensemble des dispositifs de soin proposés au sein du Pôle Centre Rive Gauche pour s'adapter au mieux, et de façon individuelle à la situation spécifique de chaque personne.
- Cette structure accueille des personnes concernées par la maladie et le handicap psychique dans **une démarche de soins complémentaires** aux prises en charge individuelles proposées au sein du pôle.
- Les soins proposés visent à limiter l'impact des symptômes et de la maladie sur le quotidien et le fonctionnement des personnes. Ils ciblent une amélioration de la qualité de vie et participent à un accompagnement global centré sur la notion de rétablissement.

### L'équipe du CATT :

#### Chef de service

Dr Verane BREYNAERT

#### Infirmières

Céline BRICHE

#### Psychologue

Corentin GIDROL

#### Médecin responsable

Dr Emmanuel MONNERON

Marie-Eve CADOZ

#### Psychomotricien

Pierre MAS

Marie VERQUIN

#### Médecin

Dr Pierre-Louis COUTURIER

Véronique CONTRERAS

#### Musicothérapeute

Audrey GARDENAT

#### Cadre de santé

Estelle BENNASAR

Elodie COTTEZ

#### Zoothérapeute

Marion PICOT



## Notre offre de soins

L'offre de soins du centre d'activités thérapeutiques se veut évolutive pour s'adapter au mieux aux besoins des personnes concernées.

Elle s'articule autour de **5 axes principaux** permettant de prendre en compte la globalité des personnes accueillies et accompagnées :

- ⊙ **Expression de soi et compétences relationnelles**
- ⊙ **Approches psychocorporelles**
- ⊙ **Ouverture et accompagnement dans la cité**
- ⊙ **Approches cognitives**
- ⊙ **Education thérapeutique**

### Parcours de soins

**1. Adressage vers un groupe par le médecin référent du CMP**

**2. Rendez-vous d'accueil d'évaluation et d'orientation : définition des objectifs thérapeutiques et spécifiques par la personne et les soignants**

**3. Session de groupe**

**4. Bilan individuel post-groupe**

