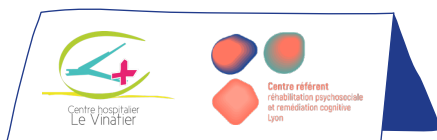


Centre référent de réhabilitation psychosociale



et remédiation cognitive de Lyon

Le CL3R accompagne les personnes
concernées par un trouble psychique sévère
dans leur parcours de rétablissement et dans
la **construction** de leur **projet de vie**.



Pourquoi s'orienter vers des soins de réhabilitation psychosociale ?

Vous rencontrez certaines **difficultés au quotidien** : difficultés à vous concentrer, à mémoriser, ou à planifier des actions, difficultés dans les relations avec vos proches, etc.

Vous pensez que ces difficultés sont un **frein à votre insertion** sociale et professionnelle.

Vous souhaitez **être accompagné**.

Le centre de réhabilitation psychosociale propose :

- Une évaluation personnalisée de vos ressources et difficultés sur le plan neuropsychologique, de la vie quotidienne, sociale et professionnelle
- Un programme de soin individualisé en fonction de votre évaluation et de vos projets
- Un accompagnement dans la construction de votre projet de vie
- Un soutien à vos proches

Votre parcours au sein du centre de réhabilitation

1



2



3



4

Premier rendez-vous médical

Évaluation de vos ressources et difficultés : bilan neuropsychologique, des besoins de rétablissement etc.

Construction d'un projet de suivi individualisé

Participation à différents dispositifs du service

Nos outils pour vous accompagner :



La remédiation cognitive

L'entraînement des compétences sociales

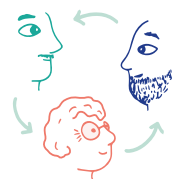


La psychoéducation



La construction d'un projet social et ou professionnel

L'accompagnement psychologique



Le soutien des proches



La préparation à une insertion professionnelle en milieu ordinaire ou protégé



La pair-aidance



Une bibliothèque ouverte à tous est à votre disposition dans le même bâtiment. Vous y trouverez des livres, articles et vidéos en rapport avec la réhabilitation psychosociale.

Le rétablissement

Le rétablissement désigne un processus par étapes qui vise à recouvrer un niveau de bien être pour retrouver sa capacité de décider et sa liberté d'agir. Apprendre à mieux se connaître, reconnaître ses troubles et les accepter sont les clés du rétablissement. Ce processus permet à la personne de contribuer à restaurer un équilibre de vie afin de trouver sa place dans la société en construisant un projet qui lui soit adapté. C'est aussi la possibilité de se dégager du statut de malade psychique et de se reconsidérer comme une personne parmi tant d'autres. [...] Se rétablir c'est l'espoir d'un avenir meilleur !

Définition proposée par le comité des usagers du SUR-CL3R

Le centre référent de réhabilitation psychosociale et de remédiation cognitive vous accueille au 4 et 6 rue Jean Sarrazin, 69008 Lyon.

Pour prendre un premier rdv ou pour plus d'informations, contactez le secrétariat :
04.26.73.85.33

Le SUR-CL3R est un service de soin, d'enseignement et de recherche, rattaché au CH Le Vinatier.

Chef de pôle :
Pr Nicolas Franck

Médecin responsable :
Dr Frédéric Haesebaert

Cadre de santé :
Karen Finsterle

Secrétaires :
Danielle Giboulet, Isabelle Winkler, Catherine Perard



Depuis le Boulevard Périphérique

Sortie : Vénissieux / États-Unis



Depuis la Gare de Part-Dieu

T4 Direction Hôpital Feyzin - Arrêt États-Unis Tony Garnier

Depuis la Gare de Perrache

T2 Direction St Priest-Bel Air - Arrêt Bachut / Mairie du 8ème

