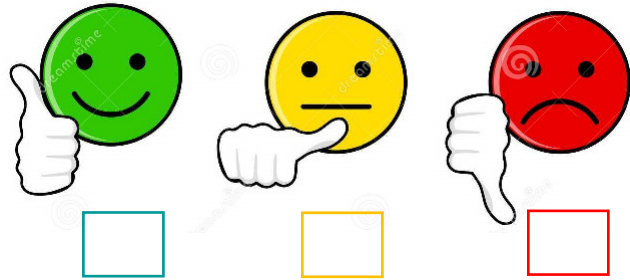


Etes vous satisfait du groupe ? (cochez la case correspondant à votre choix)



Remarques :

.....

.....

.....

.....

.....



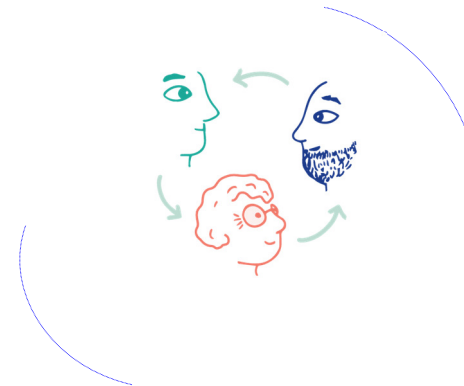
Pôle centre rive gauche

Vous remercie pour votre participation



Pôle centre rive gauche

Mon parcours de soins, où j'en suis !



Prénom :

L'équipe du pôle Centre rive gauche vous propose des séances afin de vous accompagner lorsque le suivi au CMP n'est plus nécessaire et vous conduise vers une autre trajectoire...

Introduction



Le CMP prend en compte les situations complexes grâce à des soins multidisciplinaires dans le domaine de la psychiatrie.

Un entretien spécialisé par :

- ⇒ un médecin psychiatre
- ⇒ un infirmier et/ ou un psychologue

Ce type de soin est destiné à favoriser votre rétablissement et est limité dans le temps.

Quand les soins en CMP ne sont plus nécessaires :

- Etat de santé stabilisé ;
- Traitement optimisé non modifié depuis plusieurs mois ;
- Rétablissement en voie de consolidation ;
- Absence de recours de dispositif de crise depuis plusieurs mois.

Je m'oriente vers :

**Mon médecin traitant
que je connais bien !**

et / ou

un psychiatre, un psychologue libéral



Le médecin traitant peut interpeller le CAdeO pour un avis spécifique et ponctuel.

Les groupes d'entraides

Les communautés de travail : Clubhouse

Le carrefour du bénévolat

Les structures écoutantes

Deuxième séance :

Présentation et choix des structures associatives et écoutantes.

Dans le région lyonnaise de nombreuses associations existent et il est difficile de faire une liste exhaustive. Dans le cadre de ce groupe nous vous proposons de vous présenter certaines associations et nous vous proposons de vous accompagner concrètement vers elles en fonction de vos besoins et de vos souhaits.

Les associations

AMAHC : Association pour une Meilleure Autonomie des personnes Handicapées psychiques dans la Cité

Composée de plusieurs services, l'accueil collectif de jour (2 Clubs, la Caille), l'accompagnement à la vie sociale, les loisirs vacances accompagnés et le groupe d'entraide mutuelle GEMOTION. Pour cette association nous sommes en lien direct avec sa directrice Madame Oger Sandrine responsable des accueils et la présidente du GEM Madame Borgey Agnès.

AMAHC

28 rue Denfert Rochereau
69004 LYON
Tél : 04 72 10 90 70
 Fax : 04 78 28 39 54
contact@amahc.fr

Nous avons choisi de vous présenter cette association car elle propose différents types d'accueil, certains proposent un encadrement et d'autres sont plutôt libres.

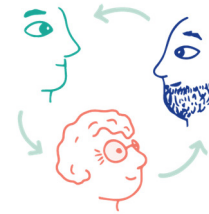
Il existe par ailleurs des groupes d'entraides où l'accueil est libre et propose des temps d'accueil autour d'un café juste pour discuter...

GEM GEMOTION

12 rue de Brest 69002 LYON
 Tél. 04 72 77 56 31 / 06 46 10 64 22
gemotion@free.fr

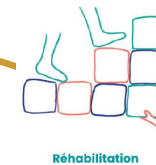
Je participe à un groupe d'accompagnement à la sortie de dispositifs

Le groupe d'entraide pour le rétablissement :
« Mon parcours de soin, où j'en suis ! »



Pour cela une équipe spécialisée en santé mentale et de pair-aidants m'accompagne :

⇒ Pour évaluer où j'en suis et de quoi j'ai besoin, m'accompagner dans des démarches pour faire, par exemple, une demande de complémentaire santé solidaire (soins en libéral) et me donner des indications quant à mon parcours de rétablissement et améliorer ma qualité de vie...



Le groupe se déroule en 4 séances et un suivi individualisé en post groupe

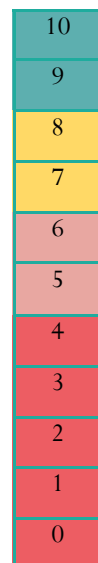
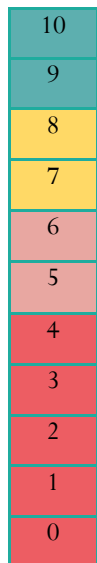
Les dates :
 Les mardis de 10 h 30 à 12 h
08 mars
15 mars
22 mars
29 mars
 au CMP rdc salle de réunion

2. Gestion de l'argent et des documents administratifs :
 Etes-vous satisfait(e) de la manière dont vous gérez votre budget et des documents administratifs ?

BUDGET

ADMINISTRATIF

3. Gestion des déplacements :
 Etes-vous satisfait(e) de vos moyens de déplacement et de votre autonomie dans vos déplacements ?

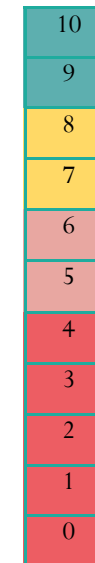
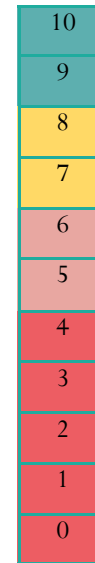


Evolution souhaitée :
 (entourer la réponse de votre choix)
 Oui Non
 Besoin d'aide pour évoluer :
 Oui Non
 Est-ce une priorité ?
 Oui Non

Evolution souhaitée :
 (entourer la réponse de votre choix)
 Oui Non
 Besoin d'aide pour évoluer :
 Oui Non
 Est-ce une priorité ?
 Oui Non

9. Loisirs
 Etes-vous satisfait(e) de la façon dont vous occupez votre temps libre ?

10. Formation et emploi
 Etes-vous satisfait(e) de votre niveau de formation et/ou de votre situation professionnelle ?



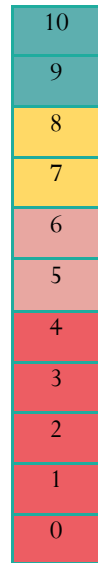
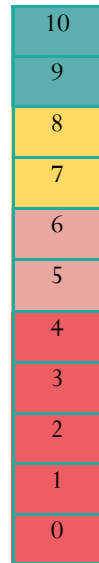
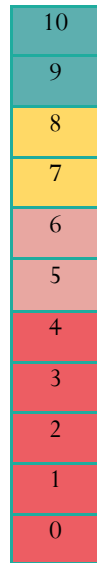
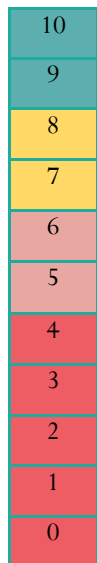
Evolution souhaitée :
 (entourer la réponse de votre choix)
 Oui Non
 Besoin d'aide pour évoluer :
 Oui Non
 Est-ce une priorité ?
 Oui Non

Evolution souhaitée :
 (entourer la réponse de votre choix)
 Oui Non
 Besoin d'aide pour évoluer :
 Oui Non
 Est-ce une priorité ?
 Oui Non

7. Fonctionnement cognitif
 Etes-vous satisfait(e) de vos capacités cognitives (attention, mémoire, organisation) ?

8. relations interpersonnelles
 Etes-vous satisfait(e) de la qualité de vos relations avec les autres ?

Relations Amicales Relations Sentimentales Relations Familiales

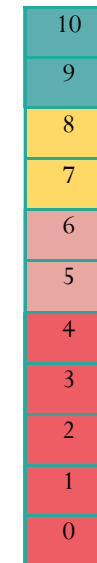
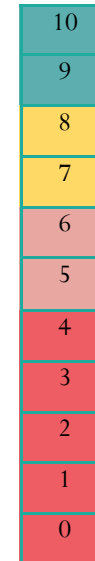


Evolution souhaitée :
 (entourer la réponse de votre choix)
 Oui Non
 Besoin d'aide pour évoluer :
 Oui Non
 Est-ce une priorité ?
 Oui Non

Evolution souhaitée :
 (entourer la réponse de votre choix)
 Oui Non
 Besoin d'aide pour évoluer :
 Oui Non
 Est-ce une priorité ?
 Oui Non

4. Gestion de la santé :
 Etes-vous satisfait(e) de la manière dont vous gérez votre santé et vos traitements ?

5. Gestion des symptômes
 Etes vous satisfait(e) de la manière dont vous gérez vos symptômes ?



Evolution souhaitée :
 (entourer la réponse de votre choix)
 Oui Non
 Besoin d'aide pour évoluer :
 Oui Non
 Est-ce une priorité ?
 Oui Non

Evolution souhaitée :
 (entourer la réponse de votre choix)
 Oui Non
 Besoin d'aide pour évoluer :
 Oui Non
 Est-ce une priorité ?
 Oui Non