
Mon parcours de soin, où j'en suis !

Le bilan

Bilan de l'activité et perspectives

Contexte de la prise en charge

Le CMP prend en compte les situations complexes grâce à des soins multidisciplinaires dans le domaine de la psychiatrie.

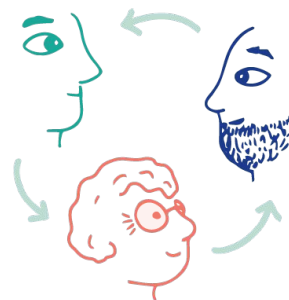
Un entretien spécialisé par :

- un médecin psychiatre
- un infirmier et/ ou un psychologue

Ce type de soin est destiné à favoriser votre rétablissement et est limité dans le temps.

Quand les soins en CMP ne sont plus nécessaires :

- Etat de santé stabilisé ;
- Traitement optimisé non modifié depuis plusieurs mois ;
- Rétablissement en voie de consolidation ;
- Absence de recours de dispositif de crise depuis plusieurs mois.





1. Un groupe

Je participe à un groupe d'accompagnement
à la sortie de dispositifs

[Le groupe d'entraide pour le rétablissement :](#)

« **Mon parcours de soin, où j'en suis !** »

Pour cela une équipe spécialisée en santé
mentale et de pair-aidants m'accompagne :

Pour évaluer où j'en suis et de quoi j'ai besoin,
m'accompagner dans des e-démarches pour faire,
par exemple, une demande de complémentaire
santé solidaire (soins en libéral) et me donner
des indications quant à mon parcours de
rétablissement et améliorer ma qualité de vie...

2. Les adressages :

Il est important que le médecin psychiatre du CMP adresse au cadre de santé, les personnes qui sont en fin de prise en charge au CMP...



Important

1. Adressage des patients au cadre de santé par le médecin
2. Le cadre de santé oriente vers l'équipe qui anime le groupe
3. Précision sur la nature du suivi

3. Ce que les usagers en disent : dès la première séance

Je ne connaissais pas ce groupe, c'est pour moi l'occasion de quitter le CMP, car je me sens mieux, mais si je ne sais pas quoi faire dans ma vie...

Yannick...

Je veux garder encore le suivi avec le médecin du CMP et je vais voir comment cela peut se passer par la suite avec un autre médecin...

Jonathan...

Mon médecin du CMP m'a orienté vers un médecin généraliste et tout se passe bien...

Une personne qui n'a pas souhaité le suivi groupal

Ce que les usagers en disent dès la première séance

J'ai eu très peur au début de ce groupe, je pensais que le suivi au CMP aller se terminer et que j'allais rester sans solutions...

Diane...

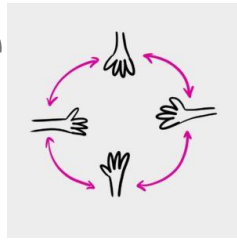
Quand je vivais à grenoble, le suivi au CMP s'est arrêté net... et c'est pour cela que j'ai rechuté...

Pierre

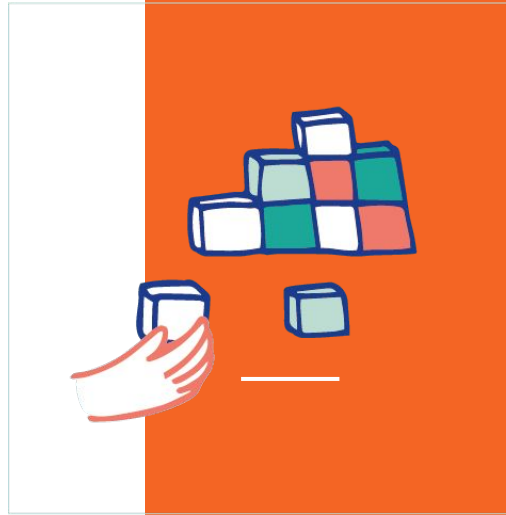
Le médecin du CMP m'a dit que c'était fini au CMP...

Marie-CLaude

4. Ce qui a été apprécié



- Ne pas se sentir seul (e) à la fin de la prise en charge post CMP ;
- Se sentir écouté dans sa demande et ses besoins ;
- La taille du groupe (conserver le nombre de participants à 5 personnes), ce qui va favoriser une meilleure écoute et un meilleur suivi.



Se sentir écouté

Ne pas se sentir seul

Un petit groupe pour une meilleure écoute



100 % des personnes sont satisfaites

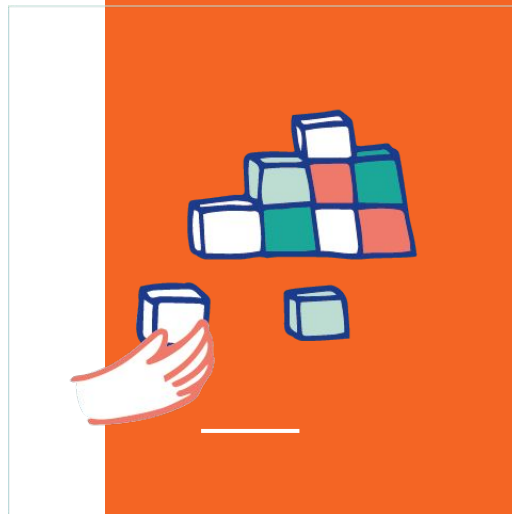
4. Ce qui a été apprécié (suite)

- La rencontre avec des pair-aidants ;
 - La présence d'un professionnel ayant une connaissance du bassin associatif et des droits des usagers ;
- Les supports écrits : fiches et guide (mettre plus en évidence la pair-aidance), vidéo et navigation internet sur les questions demandées.

Rencontrer des pair-aidants

Avoir des informations sur la législation sociale

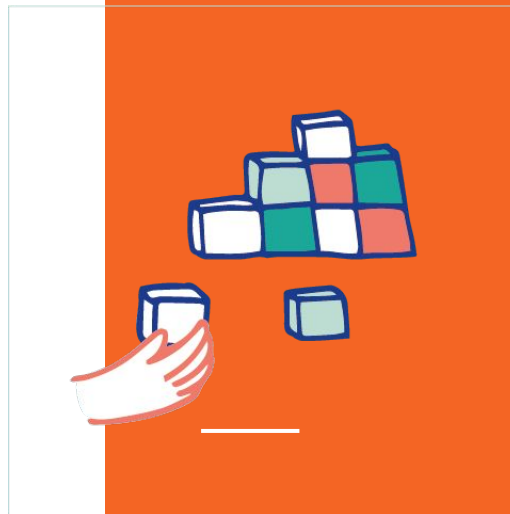
Le guide est adapté et utile



5. A améliorer selon les participants :

Prévoir un temps plus conséquent pour présenter la pair-aidance ;

Créer un encart spécifique sur la pair-aidance dans le guide ;



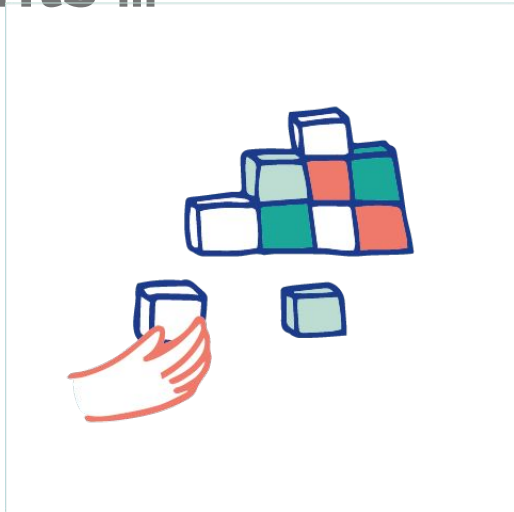
Un souhait de la part de certaines personnes du groupe

50 % d'entre eux souhaite arrêter le suivi CMP progressivement...

Ils souhaitent se projeter sur un trimestre pour que le suivi au CMP s'arrête

6. les actions vers l'extérieur

A la demande des participants ...



Accompagnement vers des professionnels de santé en libéral et les médecins généralistes.

Participation à une porte ouverte au club house le 12 avril 15 h ;

Déjeuner au club house pour découvrir l'aspect du quotidien ;

Présenter la pair-aidance au club house ;

Découvrir le GEM partage et présenter la pair-aidance et construire des actions culturelles ;

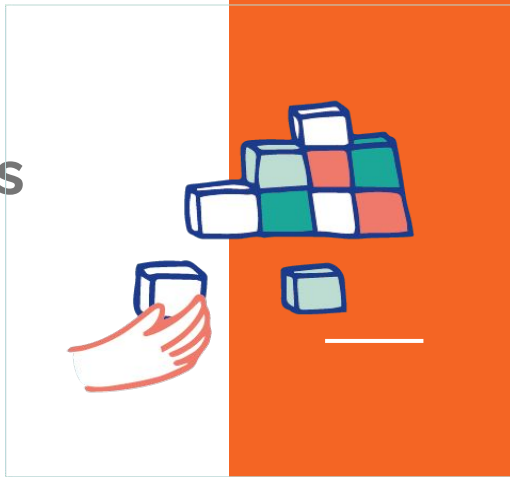
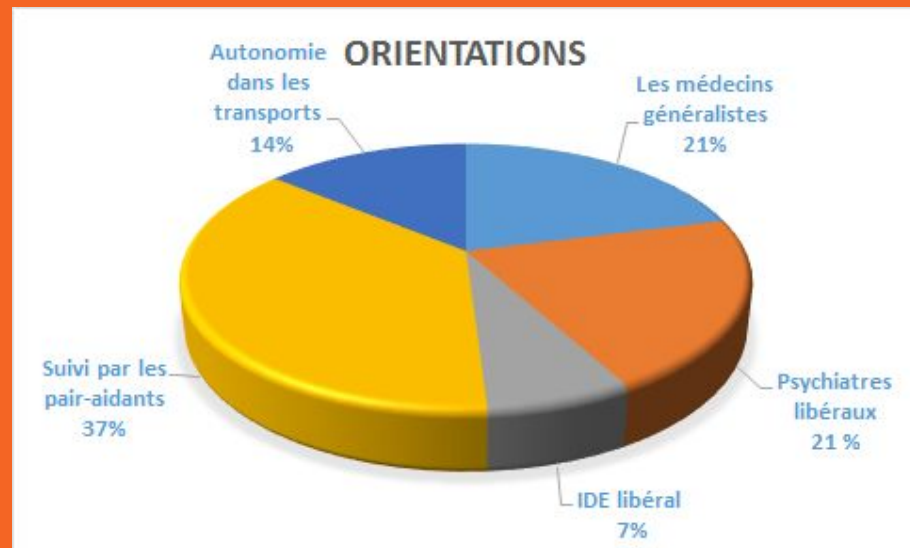
○ ——— Autres...

7. Les trajectoires :

37 % vers les pair-aidants,
jusqu'à juin orientation vers
l'association ESPAIRS

21 % vers les Médecins
généralistes

21 % vers les médecins
psychiatres libéraux



100 % de sorties

8. Les étapes en 2022 :

Indications des médecins du CMP

Orientation par le cadre de santé aux pair-aidants

Suivi Individualisé

Vers le bassin associatif avec les pair-aidants vers les médecins généralistes et les psychiatres libéraux

Février

Mars

Avril - juin

**4 Séances groupales
5 personnes**

8 - 14 - 22 - 29 mars

Bilan des suivis


A l'issue reconduire ou pas en septembre 2022



9. Conclusion

A retenir !

- Imaginer un autre suivi post CMP
c'est possible
- Un groupe à maintenir
- Donner l'opportunité de
construire une trajectoire
- Et ensuite ?
A nous de l'imaginer...



**Nos
remerciements
pour votre écoute
et vos
suggestions**

