



MON HOSPITALISATION À PEP'S (PREMIER ÉPISODE PSYCHOTIQUE)



LE VINATIER

PSYCHIATRIE UNIVERSITAIRE
LYON MÉTROPOLE

Bienvenue à toi,

Si tu arrives ici c'est que tu vis certainement une période particulière.

Toute l'équipe va faire son maximum pour t'accompagner dans ton rétablissement.

N'hésite pas à nous interpeller à chaque fois que tu en ressentiras le besoin.



Entretien avec l'Infirmier Diplômé d'État

Entretien familial

Groupe de psychoéducation

Rencontre addicto

Rencontre avec l'éducateur

Rencontre pair-aidant

Groupes thérapeutiques

Informations aidants

Rencontre avec la psychologue

Entretien ergothérapeutique

Se mettre en mouvement et sport

Rencontre assistante sociale

Entretien co-construction

Les premiers jours

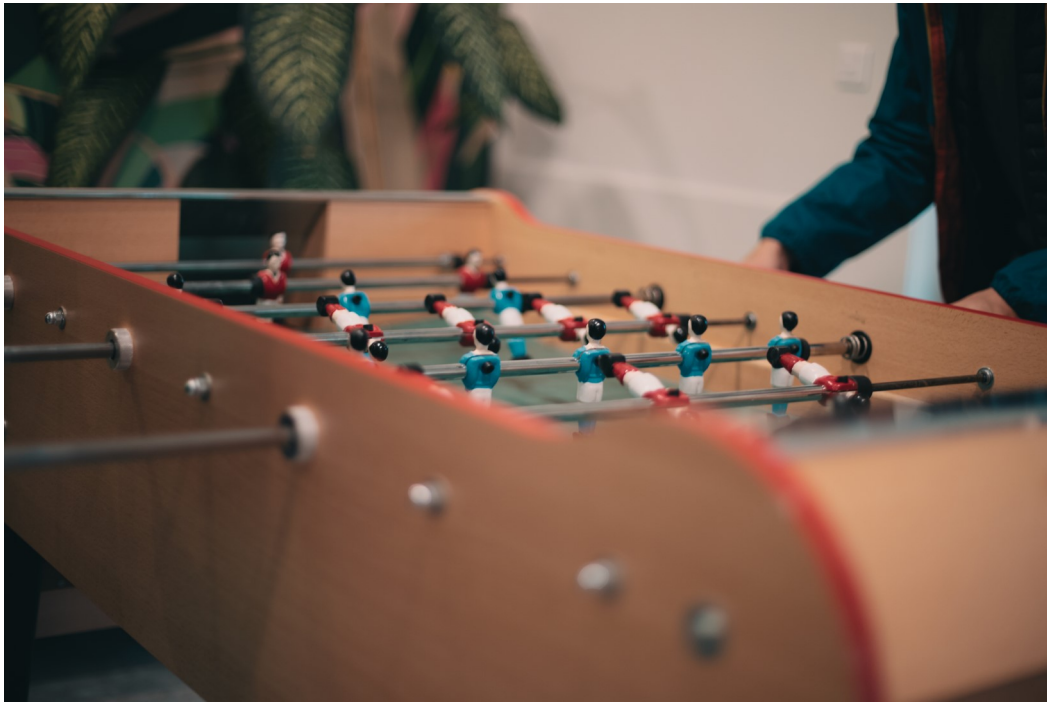
Accueil

Accueil

Tu es accueilli dans ce qu'on appelle une « unité d'hospitalisation » dédiée aux jeunes adultes de 18 à 35 ans qui présentent des symptômes similaires.

L'unité compte 12 chambres ainsi que plusieurs salles d'activité.





Certaines règles sont nécessaires :



- Il est interdit de consommer des **drogues** ou de l'**alcool**.



- Les **violences physiques** ou **verbales** sont interdites.



- Interdiction de **filmer** ou prendre des **photos** dans le service.



- Respecter le matériel sans le **dégrader**.



- Les objets potentiellement dangereux sont à disposer dans le **placard sécurisé**.



- Privilégier les **espaces communs** pour les moments partagés.



- Les soignants sont garants des **règles de vie communes** de l'unité.



Quelques repères pour ta journée :

- À partir de 7h30 : distribution des traitements en chambre.
- 8h-9h : petit déjeuner dans le réfectoire
- 10h-11h30 : tes rendez-vous (activités, entretiens)
- À partir de 11h30 : traitements en chambre
- 12h-13h : repas au réfectoire

Après midi : tes rendez-vous (temps psychoéducation, activités, entretiens)

- À partir de 18h30 : traitements en chambre
- 19-20h : repas au réfectoire
- 9h-19h : Accès à la salle de sport (sauf cardio)*
- 9h-18h30 : ouverture de l'unité *
- 13h30-18h30 : temps de visite de tes proches *

Fermeture de la terrasse à 00h*

* En dehors des horaires, ne pas hésiter à demander à l'équipe

Pour commencer ...

Les premiers jours vont permettre de mieux te connaître.

Les prochaines pages te présentent les rdv que tu vas avoir.

Bilan Somatique

La santé physique est aussi importante que la santé mentale (psychique).

C'est pourquoi à ton arrivée, nous organisons plusieurs examens :

- Prise de sang
- ECG
- Prise de constantes (Tension artérielle, température, poids etc.)
- IRM cérébrale
- Autres selon les besoins

Note :

.....
.....
.....
.....
.....
.....
.....
.....
.....
.....
.....
.....

Entretien Médico-infirmier

Ce premier rendez-vous a lieu avec le psychiatre et un infirmier pour que tu nous aides à comprendre ce qui t'arrive et comment nous pourrions t'aider.

Tout au long de l'hospitalisation, d'autres entretiens médico-infirmiers te seront proposés.

Rencontre Case Manager

Le Case Manager est un repère dans ton parcours de soin. Tu le rencontreras pendant ton hospitalisation et c'est lui qui pourra t'accompagner dans tes soins et démarches à l'extérieur.

Juge des libertés et de la détention

Dans les soins en psychiatrie, il y a deux manières d'arriver en hospitalisation :

- Soit à ta demande, on appelle cela des « Soins libres »
- Soit à la demande d'une autre personne. C'est un soin sans consentement.

Dans cette situation, tu seras rapidement réévalué par le Juge des Libertés et de la Détentions (sous 72h). Nous t'accompagnerons, cela a lieu à l'hôpital.

Entretien de Co-construction

Après cette période où nous aurons fait connaissance nous te proposerons un entretien particulier avec ton médecin et d'autres intervenants de l'unité afin de définir avec toi tes besoins.

Ce sera l'occasion de programmer les rencontres qui te seront utiles au cours de ton hospitalisation.

Si tu le souhaites, dans cette étape comme dans d'autres, tes proches peuvent aussi venir et participer à des rencontres avec les soignants.

Les prochaines pages te présentent toutes les possibilités que t'offre notre unité. N'hésite pas à revenir vers nous si tu as des questions ou si tu souhaites participer à un soin en particulier.



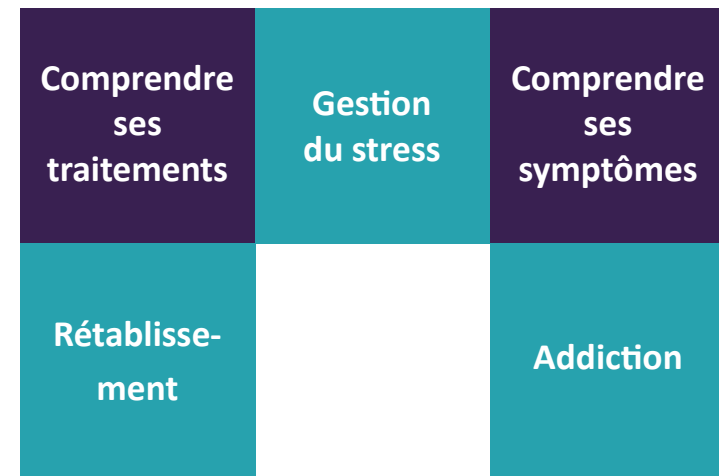
A PEPS, l'équipe est composée d'un ensemble de professionnels ayant chacun leurs spécificités:

- Aides-soignants
- Agents de Services Hospitaliers
- Assistante sociale
- Cadre de santé
- Enseignant en Activité Physique Adaptée
- Enseignant spécialisé
- Ergothérapeute
- Infirmiers
- Médecin généraliste
- Pair-aidant
- Psychiatres
- Secrétaire

Tu pourras t'appuyer sur eux en fonction de tes besoins.

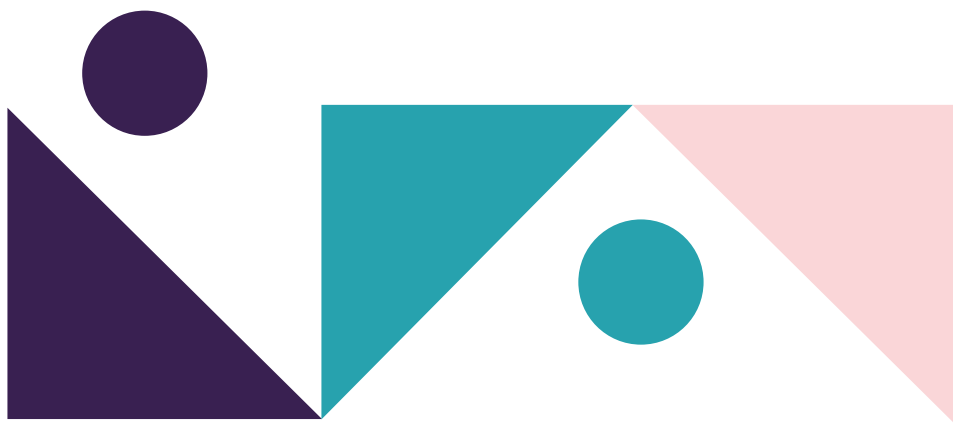
La **psychoéducation** est un outil visant à informer les patients et leurs proches sur les différents aspects des troubles et à renforcer leurs capacités.

Ces groupes te seront proposés plusieurs fois par semaine, nous t'attendons pour t'aider à en connaître davantage sur ces sujets et sur toi !

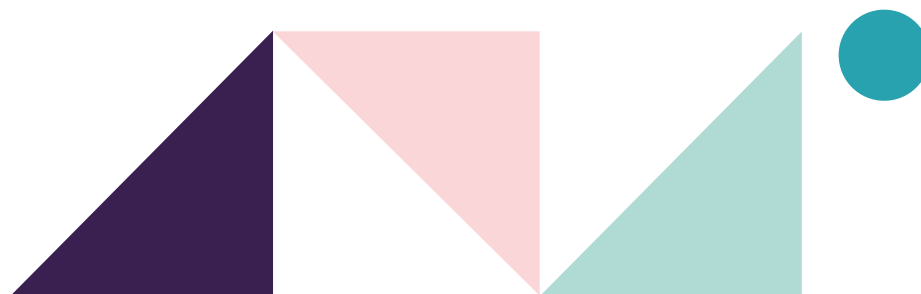


Il te sera également possible de participer à des temps dits « informels » qui contribuent à ton rétablissement tels que :

Babyfoot	Salle sensorielle	Création artistique
Jeux de société	Temps bien être	Fléchettes
Jeux vidéos	Tennis de table	Et Autres...

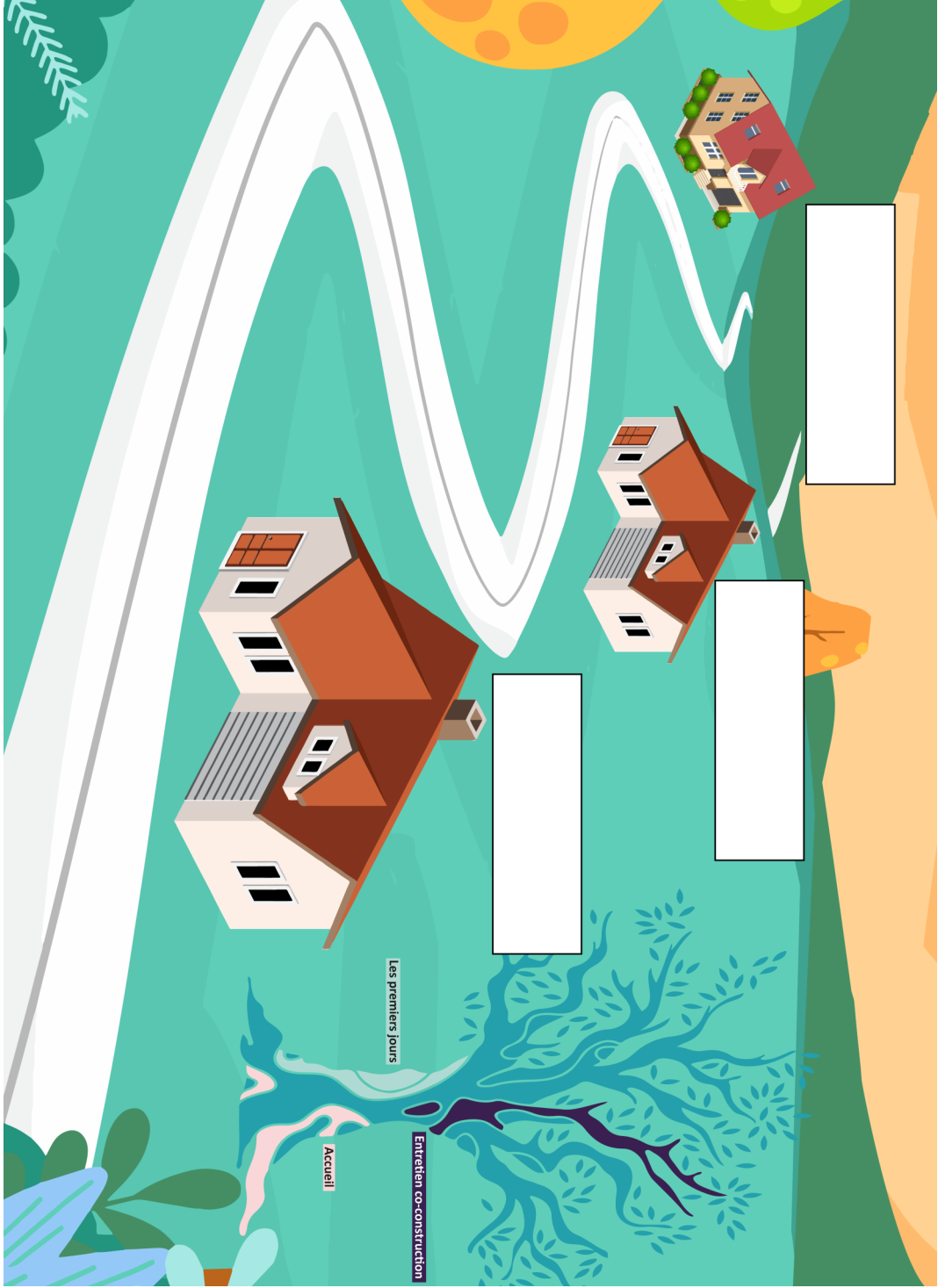


Les prochaines pages te proposent différentes informations et outils dont tu peux te saisir pendant ton hospitalisation afin de préparer ta sortie en fonction de tes besoins...



Emploi du temps de la sortie d'hospitalisation

Dimanche		
Samedi		
Vendredi		
Jeudi		
Mercredi		
Mardi		
Lundi		



Le Vinatier - Campus Hospitalier
Psychiatrie Universitaire Lyon Métropole
95 Boulevard Pinel - 69500 Bron

Entrée du
personnel et
des livraisons

● Pôle de Psychiatrie de l'Enfant et de l'Adolescent

● Pôle EST de psychiatrie d'adultes

● Pôle CENTRE rive gauche

● Pôle OUEST de psychiatrie d'adultes

● Pôle de Psychiatrie de la Personne Âgée

● Pôle SMD-PL

● Pôle SIS

● Pôle Hospitalo-Universitaire ADIS

● Pôle Urgences psychiatriques

● Pôle MOPHA

● Pôle Direction

● Présidence de CME

● Services généraux

● Autres institutions

● DNA

🏠 Accueil visiteurs

P Parking

🚗 Abris deux roues

🔌 Borne électrique

🚻 Toilettes

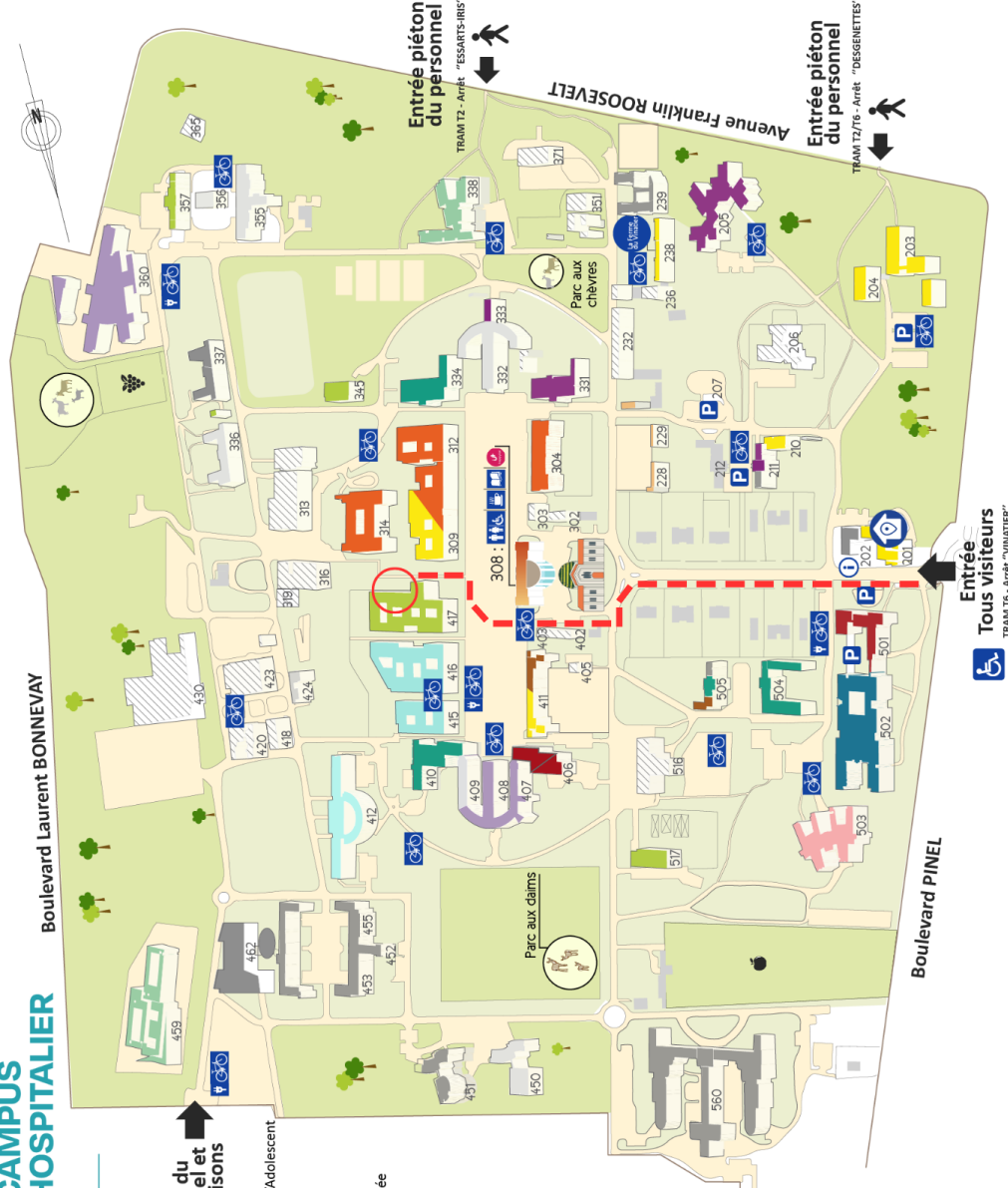
☕ Cafétéria

📖 Bibliothèque du Vinatier

📱 Borne interactive

🏡 La Ferme du Vinatier

👩‍⚕️ Conciergerie Happytal



Campus hospitalier Le Vinatier
Unité d'Hospitalisation Complète PEP'S
Bâtiment 417
95 Boulevard Pinel 69500 Bron

04 37 91 50 57