



<https://centre-ressource-rehabilitation.org/pole-centre-rive-gauche>

Après avoir créé le CAdeo qui permet un accès rapide à un avis psychiatrique et, le cas échéant, aux soins qui sont nécessaires, le pôle Centre rive gauche se retrouve face au défi de recevoir les personnes qui en ont besoin en amont d'une dégradation qui les conduira aux urgences. Pour ce faire, un travail de réseau avec les médecins généraliste de notre territoire a été entrepris dès 2020 avec deux rencontres à Villette. En 2021 et 2022, 6 réunions ont été organisées dans les mairies d'arrondissement par le CLSM. Nous allons poursuivre ce travail en créant un lien direct avec un plus grand nombre d'entre eux via un questionnaire électronique. **Pr. Nicolas Franck**

BREVE 1 Sport et inclusion

Le centre sportif du SUR-CL3R s'engage :



Mardi 23 mars une rencontre de volley-ball entre l'équipe des usagers du centre hospitalier le Vinatier et celle de VBALL à BRON s'est tenue au Centre Sportif, à 20h.

L'équipe du centre sportif était constituée de 7 usagers qui participent à l'activité volley les jeudis après-midi depuis plusieurs mois dans le cadre de leurs soins, et du professionnel en Activités Physiques Adaptées (APA). Après avoir été mené 2 sets à 0, l'équipe du Vinatier a su trouver les ressources pour revenir à 2 sets partout pour ensuite s'incliner au bout de 2h de match dans le 5^{ème} set 15/8. De cette initiative, chacun a pu observer lors de cette soirée que l'organisation de ces évènements par le biais d'activités sportives contribue pleinement au processus de rétablissement du patient.

L'équipe de l'unité activités physiques adaptées.

BREVE 3 Evènement

A vos agendas !

La journée du pôle est programmée le lundi 19 septembre 2022, sur la thématique transmission et rétablissement.

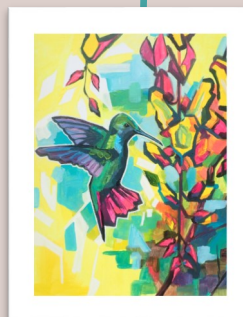
C'est le printemps !

A l'occasion des ventes horticoles de printemps 2022, les ateliers thérapeutiques ouvrent leurs portes pour le personnel le 26 - 27- 28 avril de 9 h à 12 h et de 13 h à 15 h 30. Ouvert à tous le 29 avril et le 02 et 03 mai 2022 aux mêmes horaires.

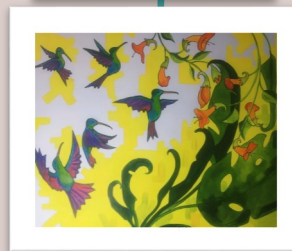


BREVE 2 Evènements

Fresque participative avec Myriam
Sitbon artiste peintre



Dans le cadre du projet ré-enchanter l'hôpital, une fresque participative est proposée aux usagers dans une dynamique du bien vivre ensemble.



Le 07 et 08 avril
à l'unité HC2

Mouvements au sein du pôle

Nous souhaitons la bienvenue sur le pôle

à Elise Chevillotte pair-aidante CMP

à Laurent Gonthier, IPA CMP/CADEO

à Sarah Moreau, psychologue PEP's

à Antonio Potenza, IDE HC2

à Hélène Rosetti pair-aidante - équipes mobiles

Mouvements internes :

Nadège Fuoco : IDE HC3 vers PEPs extra

Anne Sophie Lautsch : IDE HC2 vers CMP

Nous souhaitons une bonne continuation

à Lydie Carbonaro, IDE HC2

à Léo Cossic, graphiste et vidéaste CRR

à Joelle Pinot, ASH restauration/circulation