



# Aide au sevrage tabagique dans un centre de réhabilitation psychosociale

## Echange de pratiques

Journée du réseau de réhabilitation psychosociale

Lyon, 23 mai 2022

Claire Joubert

## **Publics cibles des soins de RPS :**

- les jeunes à l'émergence de troubles psychotiques ...**
- les personnes présentant une pathologie psychiatrique grave chronique ...**
- les personnes présentant certains troubles du spectre autistique**
- les personnes présentant des comorbidités psychiatriques et addictives.**

**DGOS, 2019**

**60 % des personnes concernées par la schizophrénie sont fumeuses**

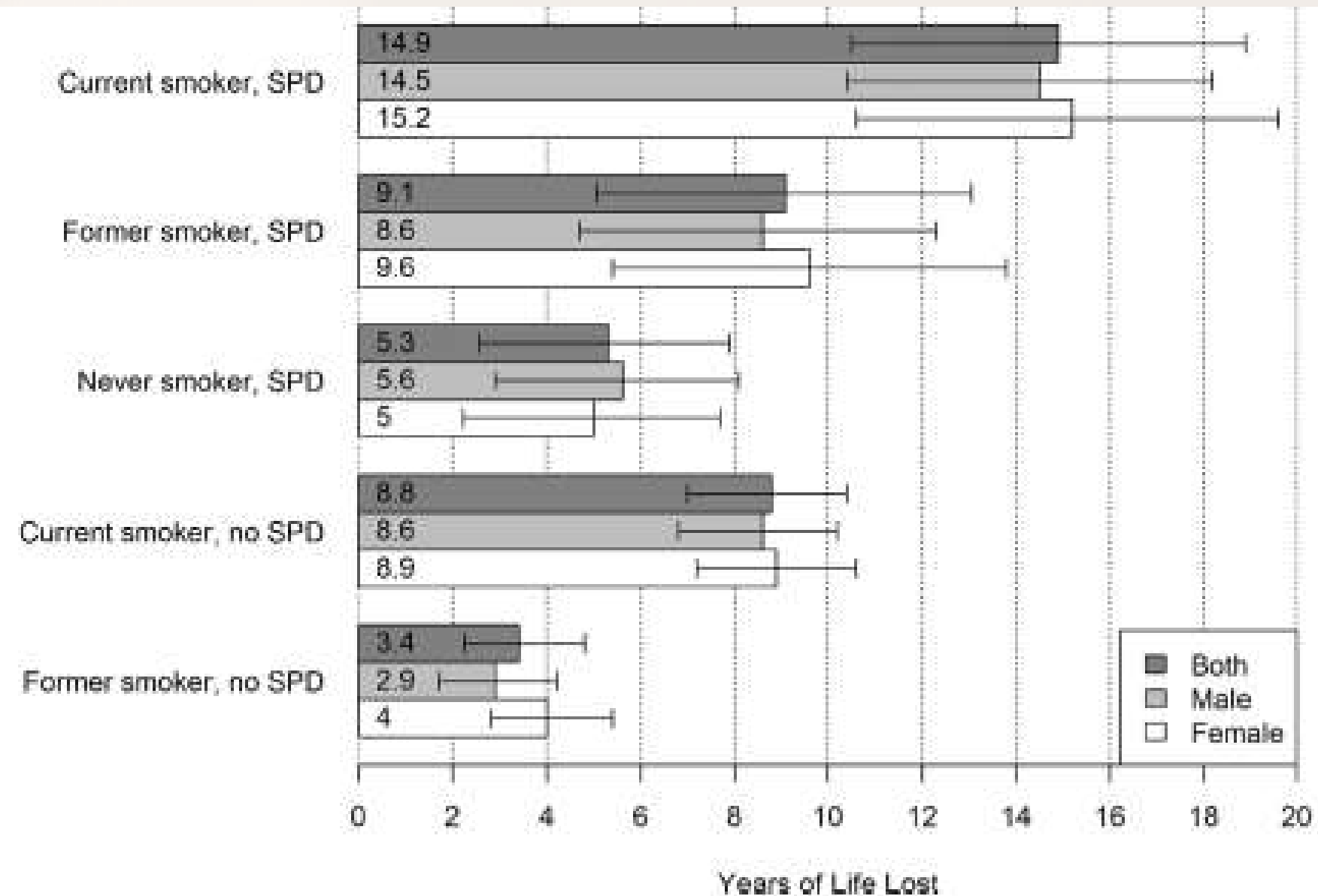
**Dépendance physique plus forte**

**Motivation à arrêter**

**Traitements efficaces et surs**

**Propositions d'aide moins fréquentes**

**Hawes, 2021**



**Figure 1** Life expectancy reduction at age 40 years by smoking and SPD status compared to never smoker without SPD, U.S. Adults. 2009.

**Tam J, Smoking and the Reduced Life Expectancy of Individuals With Serious Mental Illness.  
Am J Prev Med. 2016**

## **Motivations à l'arrêt :**

**Diminuer de 25 % la posologie de clozapine, olanzapine, haloperidol, benzodiazépines, tricycliques (1 semaine)**

**Economiser 500 euros (1 mois)/5600 euros (1 an)  
(pour 20 cigarettes par jour)**

# Expérience à l'ESM MGEN de Lille

Etat des lieux et formation Janvier 2021

Consultations tabac Janvier 2021

Groupe information tabac en HDJ Avril 2021

Partenariat La vape du coeur, Mai 2021

Intervention association 'Je ne fume plus'  
Novembre 2021

Participation Mois sans tabac Novembre 2021

Modification dossier patient Décembre 2021

Achat d'un CO Testeur Avril 2022



# Dossier patient



HAUTE AUTORITÉ DE SANTÉ

## Observation :

Psychiatriques :

1 Cs Ilot Psy le 04/05 pour premier épisode psychotique (psychose puerpérale ?)  
Probable DPP en 2012

b. Addictologiques :

Tabagisme : reprise depuis 1 mois après arrêt de 3 ans

c. Médico-chirurgicaux :

Exérèse DDS

d. Familiaux :

Trouble schizophrénique chez un apparenté au 1<sup>er</sup> degré

## Questionnaire tabac « Fumez-vous du tabac ? »

### SI OUI

#### Conseil d'arrêt

« Voulez-vous un dépliant/brochure, ou l'adresse d'un site concernant les risques de la consommation de tabac, les bénéfices de l'arrêt et les méthodes de sevrage ? »

#### Proposer un accompagnement

« Avez-vous déjà envisagé d'arrêter de fumer ? »

« Voulez-vous qu'on prenne le temps d'en parler dans une prochaine consultation ? »

### SI NON

#### « Avez-vous déjà fumé ? »

Si non, le patient n'a jamais fumé.

Si oui :

- « pendant combien de temps ? »

- « depuis quand avez-vous arrêté ? »

## a. Psychiatriques

## b. addictologiques :

tabac : tabagisme en cours de serrage, via cigarette électronique avec 5 mg de nicotine + 1 à 2 cigarettes / j.

fumeur : brochure proposée non / consultation tabac proposée non

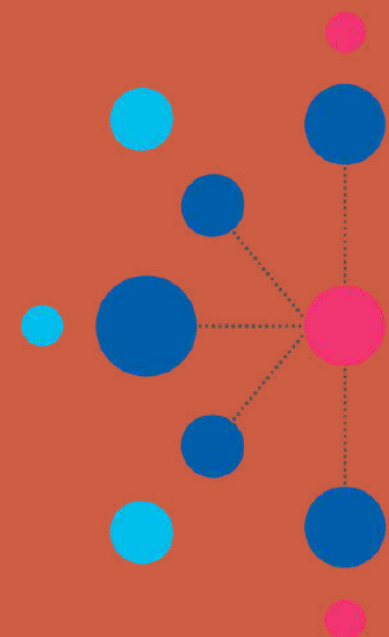
autres : pas de toxique habituellement mais dans les phases maniaques possibilités de consommation de cannabis  
OII très occasionnel

## c. Médico-chirurgicaux :

## d. Familiaux :



# Brochures et affiches



**Santé  
publique**  
France





# L'association Je ne fume plus





# Mois sans Tabac en Novembre



## Sensibilisation mois sans tabac

organisée par  
le Docteur Joubert, addictologue



Pour les professionnels et usagers  
de l'ESM





# Vapes





# Vapes



# Groupe information tabac

île de France   
prévention | santé | sida





Consultations  
tabac

CO testeur



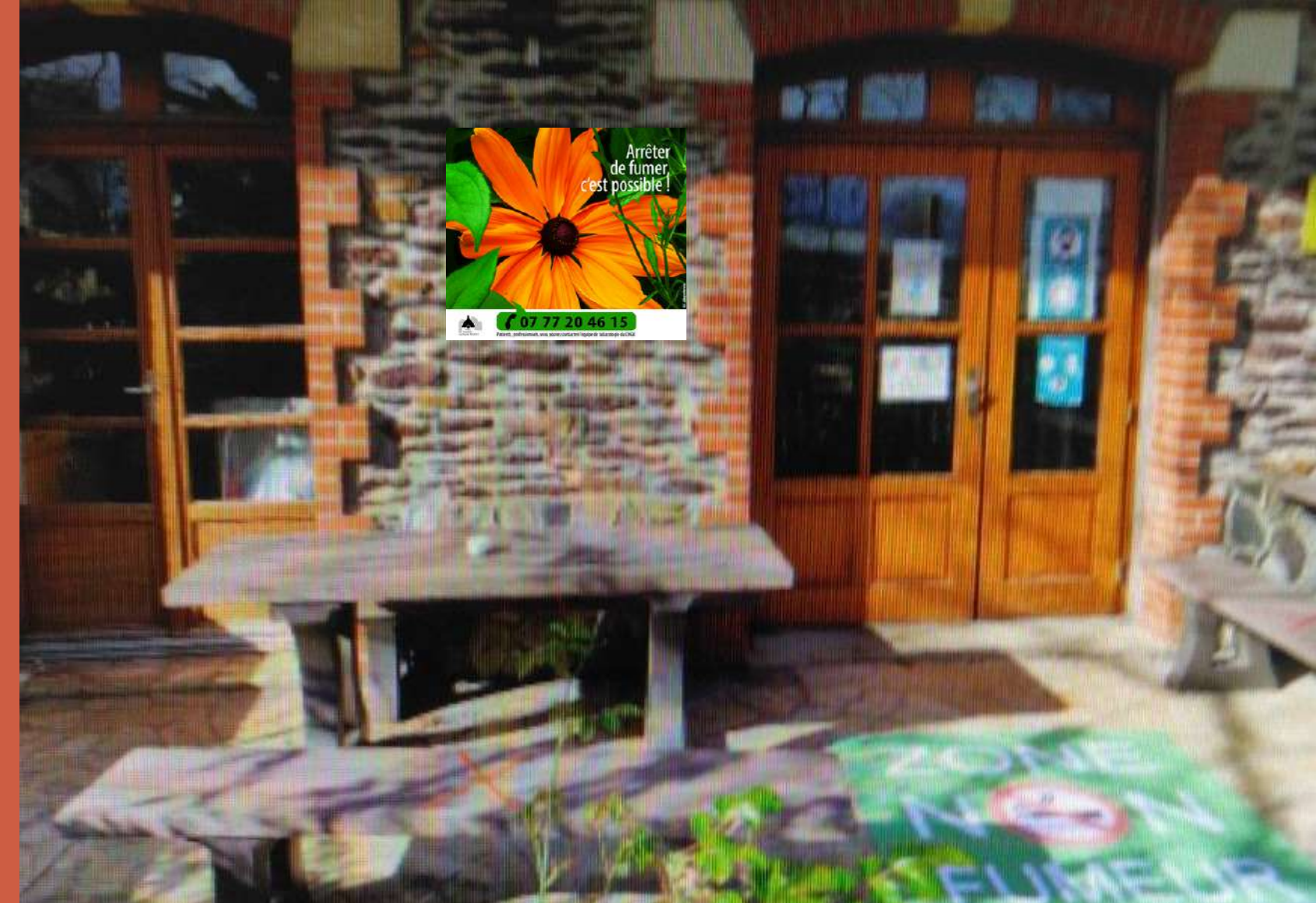


# IDE référent.e.s tabac





# Lieux de santé sans tabac



Qu'est ce que je peux faire ?

Dossier patient

Brochures et affiches

Associations d'entraide

Mois sans tabac

Vapes

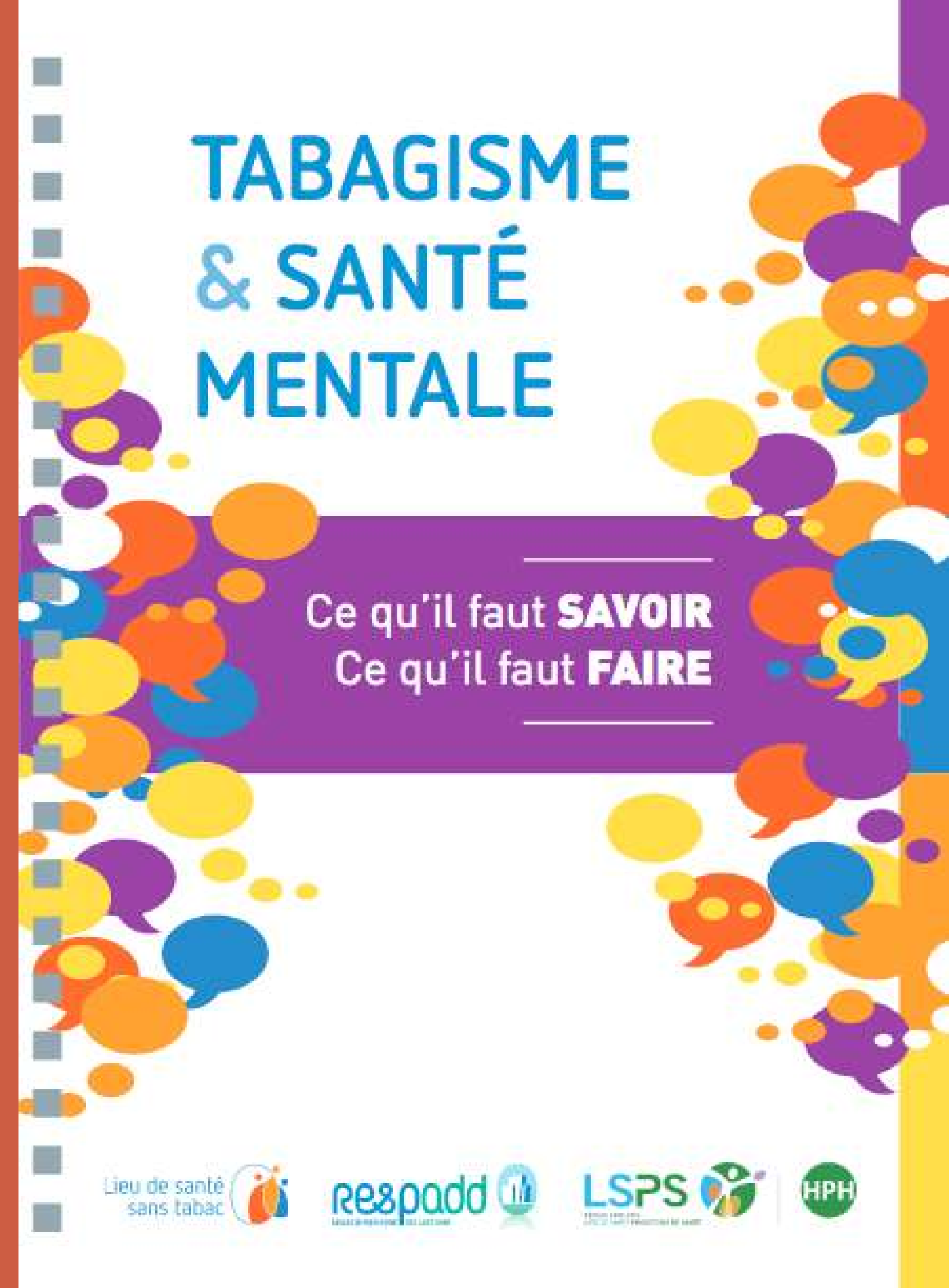
CO testeur

Groupe information tabac

Consultations

Lieux de santé sans tabac

Merci pour votre attention  
[cjoubertdelamotte@mgen.fr](mailto:cjoubertdelamotte@mgen.fr)



**HAS** [https://www.has-sante.fr/jcms/c\\_1795221/fr/outil-d-aide-au-reperage-precoce-et-intervention-brere-alcool-cannabis-tabac-chez-l-adulte](https://www.has-sante.fr/jcms/c_1795221/fr/outil-d-aide-au-reperage-precoce-et-intervention-brere-alcool-cannabis-tabac-chez-l-adulte)

**SPF**  
<https://www.santepubliquefrance.fr/recherche/#search=&themes=tabac&publications=documents%20de%20communication&sort=date>

**Je ne fume plus** <https://www.facebook.com/asso.jnfp/>

**Respadd** <https://www.respadd.org/hopital-sans-tabac-lieu-de-sante-sans-tabac/publications-et-outils/>

**Mois sans tabac** <https://mois-sans-tabac.tabac-info-service.fr/>

**La vape du coeur** <https://lavapeducoeur.fr/>

**CRIPS IDF** <https://www.lecrips-idf.net/boite-outils/animatheque/tire-ta-clope>

**CO testeur** <https://www.securimed.fr/analyseur-monoxyde-carbone-pico.html>

Merci pour votre attention  
[cjoubertdelamotte@mgcn.fr](mailto:cjoubertdelamotte@mgcn.fr)



**Sofia Pinho;Vânia Rocha;Maria A. Vieira–Coelho; (2021). Effectiveness of multimodal interventions focused on smoking cessation in patients with schizophrenia: A systematic review . Schizophrenia Research,**

**Haues MR, Roth KB, Cabassa LJ. Systematic Review of Psychosocial Smoking Cessation Interventions for People with Serious Mental Illness. J Dual Diagn. 2021**

**Siskind, Dan J; Wu, Brian T; Wong, Tommy T; Firth, Joseph; Kisely, Steve (2020). Pharmacological interventions for smoking cessation among people with schizophrenia spectrum disorders: a systematic review, meta-analysis, and network meta-analysis. The Lancet Psychiatry,**

**Pearsall R, Smith DJ, Geddes JR. Pharmacological and behavioural interventions to promote smoking cessation in adults with schizophrenia and bipolar disorders: a systematic review and meta-analysis of randomised trials. BMJ Open. 2019**