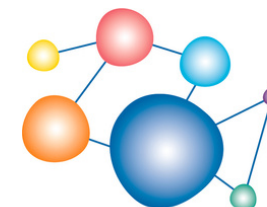




L'équipe



REHAB SUD

Réhabilitation psychosociale
et Rétablissement
Centre référent PACA

Carine FINIELS, Coordinatrice de Rehab Sud

carine.finiels@ap-hm.fr
06.74.79.19.16 / 04.91.74.45.05

Angèle ROBERT, Chargée de Mission Réseau et Formation

angele.robert@ap-hm.fr
07.64.45.26.73

Samira FERTAS, Chargée de Communication

samira.fertas@ap-hm.fr

Elsa CASTOT, Médiation Santé Pair

elsa.castot@ap-hm.fr
06.23.92.87.33

Mail du service : centre-rehabsud@ap-hm.fr

Site internet Rehab Sud



 **Retab.fr**
Réseau Etablissements

Retab.fr est un moteur de recherche gratuit, sans inscription préalable. Il permet de trouver facilement une structure de Réhabilitation psychosociale, un dispositif d'accompagnement, d'hébergement ou de soins pour les personnes souffrant de troubles psychiques.

REHAB SUD

Centre référent PACA
pour la Réhabilitation
psychosociale et le
Rétablissement

Hôpitaux | **ap**
Universitaires | **hm**
de Marseille

ALPES-DE-HAUTE-PROVENCE (04)

1. EMRPS CH Digne les bains, 04000 Digne-les-Bains

Contact : 04.92.30.15.45 / 04.92.30.15.24

HAUTES-ALPES (05)

2. EMRPS - CH Buech Durance, 05300 Laragne-Montéglin

Contact : emrehab@chbd-laragne.fr / 06.07.29.28.04

ALPES-MARITIMES (06)

3. CR2P - CHU de Nice, 06000 Nice

Contact : cr2p@chu nice.fr / 04.92.03.20.60 / 04.92.03.20.51

BOUCHES-DU-RHONE (13)

4. Réhab-Marseille, AP-HM, 13008

Contact : rehab-marseille@ap-hm.fr / 04 91 22 04 00 - 04 91 22 28 20

5. CLIP, AP-HM, 13006

Contact : psyclip@ap-hm.fr / 04 91 43 59 09

6. URCE - CH Edouard Toulouse, 13015

Contact : urce@ch-edouard-toulouse.fr / 04 91 96 98 06

7. CarePsy - CH Montperrin, 13100 Aix-en-Provence

Contact : care-psy@ch-montperrin.fr / 04.42.28.34.53

8. Réhab' - CH Valvert, 13011

Contact : rehab@ch-valvert.fr

9. EMRPS St Paul de Mausole, 13210 Saint-Rémy de Provence

Contact : 04 90 92 77 00

VAR (83)

10. EMRPS - CH Henri Guerin, 83390 Pierrefeu-du-Var

Contact : tpa.rehab.sec@ch-pierrefeu.fr / 04 94 33 19 45

11. EMRPS To.Rem - AVENS / CHITS, 83000 Toulon

Contact : 06.18.53.26.56

12. EMRPS - Hôpital George Sand, 83500 La Seyne Sur Mer

Contact : 04.94.02.99.11

VAUCLUSE (84)

13. CRPS du Luberon - CH Montfavet, 84300 Cavaillon

Contact : equipe.uf4109.plvd@ch-montfavet.fr / 04 86 34 81 57

14. UARPS Orange - CH Montfavet, 84100 Orange

Contact : rachid.hassoun@ch-montfavet.fr / 04 90 03 89 74

15. CRPS Les Marronniers - CH Montfavet, 84000 Avignon

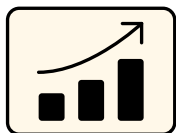
Contact : 04 90 03 97 44 - 04 90 03 92 12

Définitions



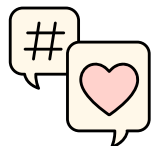
Le rétablissement ne fait pas référence à une guérison clinique ou à une disparition des symptômes mais à une possibilité de redonner un sens à sa vie à travers des activités et un mode de vie satisfaisant pour la personne. c'est-à-dire à obtenir un niveau de vie et d'adaptation satisfaisant par rapport à leurs attentes

La Réhabilitation psychosociale (RPS) orientée Rétablissement est un ensemble de bonnes pratiques et de techniques validées. Elle repose sur des soins et des actions d'accompagnement favorisant le Rétablissement des personnes vivant avec un trouble psychique et est centrée sur la personne et les droits humains. Elle vise, à travers la réalisation d'un projet de vie autodéterminé, à améliorer la qualité de vie et l'inclusion sociale de la personne en renforçant son autonomie au quotidien (fonctions cognitives, connaissance des troubles, habiletés sociales, accès à l'emploi et à la formation, logement, droits..).



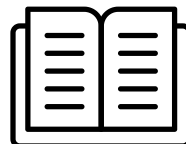
Faciliter l'accès aux soins RPS

Faciliter l'accès des usagers aux soins et aux actions d'accompagnement en RPS, en aidant à la structuration d'offres de soins de proximité et en renforçant leur visibilité



Animation de réseau

Favoriser la coordination des partenaires du réseau sanitaire, médico-social et communautaire afin de décloisonner les prises en charge et fluidifier les parcours de soins



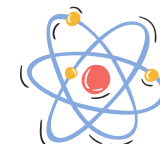
Information

Diffuser les connaissances et les bonnes pratiques autour de la RPS et du Rétablissement auprès du public et des professionnels



Formation

Soutenir et aider à la formation en santé mentale des équipes et des professionnels du territoire
Promouvoir des programmes innovants



Recherche et évaluation

Enrichir les connaissances et partager les bonnes pratiques. Promouvoir la culture de l'évaluation.



Chaîne d'information sur la santé mentale (YouTube, LinkedIn, Facebook, Instagram, Whatsapp)