



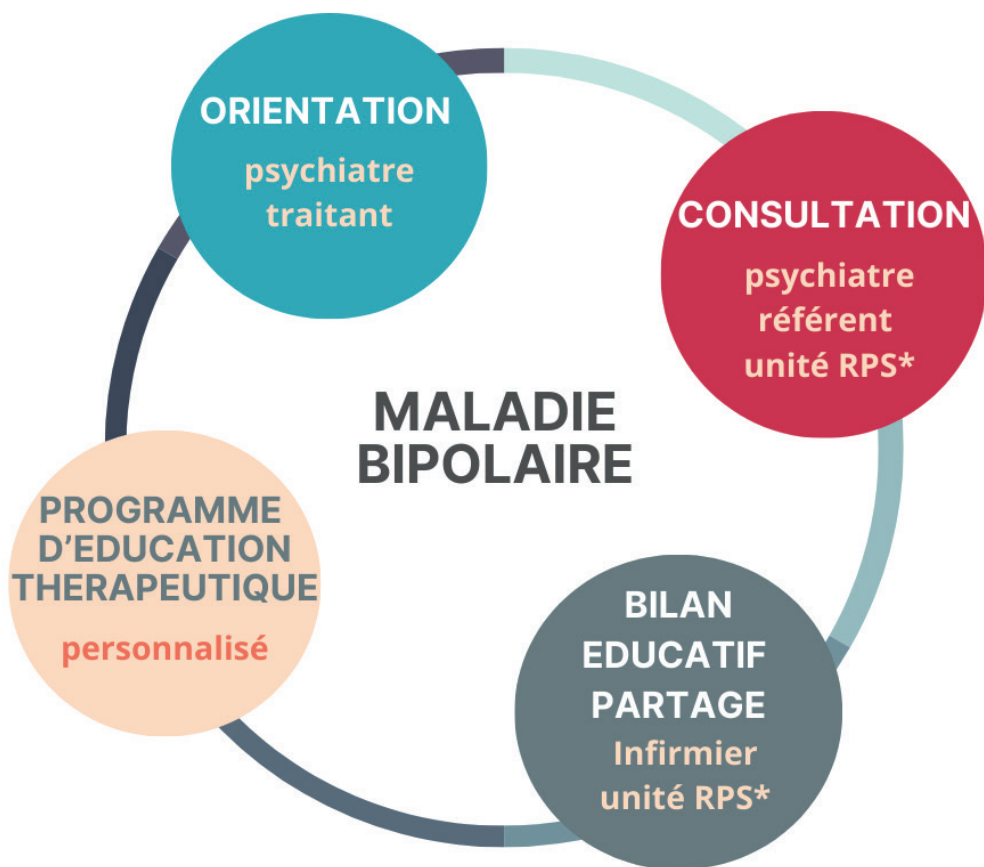
# PROGRAMME D'ÉDUCATION THÉRAPEUTIQUE DANS LA MALADIE BIPOLAIRE

Pôle de Psychiatrie - *Site de Feurs*

[www.ch-forez.fr](http://www.ch-forez.fr)

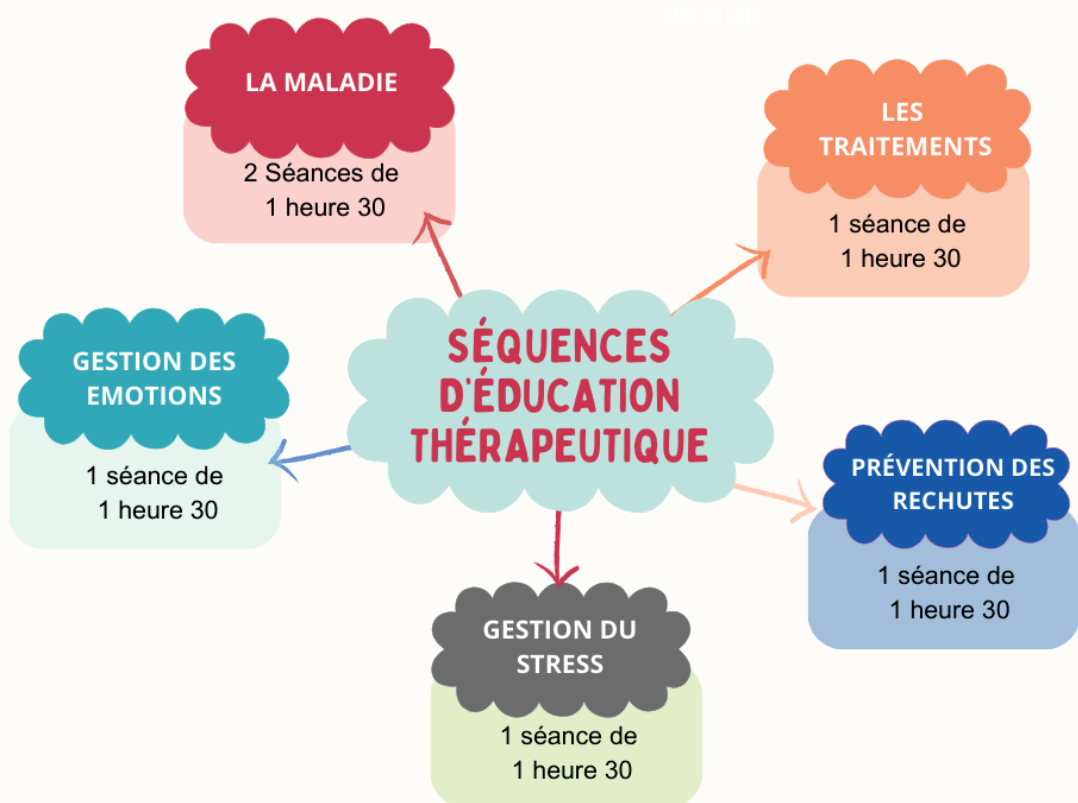


# PARCOURS D'EDUCATION THERAPEUTIQUE



\*RPS : Réhabilitation psychosociale

# SEQUENCES D'EDUCATION THERAPEUTIQUE



## EDUCATION THERAPEUTIQUE ?

Elle vise à aider les personnes à acquérir ou maintenir les compétences dont elles ont besoin pour gérer au mieux leur vie avec leur maladie.

## VOTRE ÉQUIPE



**PSYCHIATRE, NEUROPSYCHOLOGUE, CADRE DE SANTE,  
INFIRMIER.E, EDUCATRICE SPECIALISEE, ASSISTANTE SOCIALE**



Centre Hospitalier du Forez

CMP Feurs - Unité RPS

6 grande rue de Randan

42110 FEURS

Secrétariat : 04 77 27 53 06

