

PLAN D'ACCÈS



accès via un itinéraire routier :

A16 : prendre la sortie 'Amiens-Sud/Dury' puis direction centre ville d'Amiens

Rocade + A29 : prendre la sortie 31 'Amiens-Centre/ Amiens-Sud/Dury' puis direction centre ville d'Amiens

accès via bus :



accès via bus du réseau amétis :

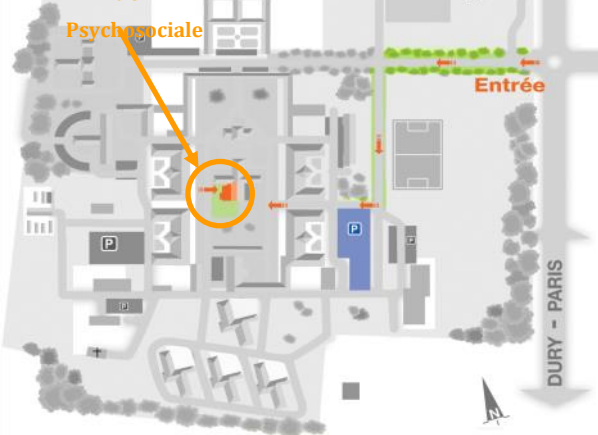


Ligne 15
Gare du Nord - Dury arrêt "Pinel"



N3
Promenade - Cc Amiens Sud
arrêt "Grèce"

Centre de réhabilitation
Psychosociale



Pour plus de renseignements

CENTRE DE RÉHABILITATION PSYCHOSOCIALE 3R MOSAÏQUE

■ MÉDECIN RESPONSABLE

• **Docteur Julie CORMIER**

Praticien Hospitalier

tél. : 03.22.53.46.46 poste 3540

■ CADRE DE SANTE

• **Frédéric DELAHAYE**

tél. : 03.22.53.46.46 poste 31 16

mail : arc.en.ciel.surv@epsm-somme.fr

■ ÉQUIPE D'ANIMATION

• **L'équipe pluri-professionnelle**

tél. : 03.22.53.46.46 poste 35 40

mail : ergo.inf@epsm-somme.fr



Établissement public
de santé mentale
de la Somme

Pôle Filières et

Réhabilitation Psychosociale

Chef de Pôle : Docteur Valérie YON

Médecin Responsable de l'unité : Docteur Julie CORMIER

Cadre supérieur de santé et collaboratrice du chef de pôle : Sultana FICHTEN

Cadre de santé de l'unité : Frédéric DELAHAYE

Programme d'éducation thérapeutique du patient
Unité psychosociale 3 R Mosaïque

ergo.inf@epsm-somme.fr

Siège : Hôpital Philippe Pinel | Route de Paris - CS 74410 ■ 80044 Amiens cedex 1

SCIT

Social Cognition and Interaction Training



Pôle Filières et Réhabilitation Psychosociale
Unité de Réhabilitation Psychosociale 3 R Mosaïque

Siège : Hôpital Philippe Pinel
Route de Paris - CS 74410 | 80044 Amiens cedex 1
communication@epsm-somme.fr

REPUBLIQUE
FRANÇAISE
Liberté
Égalité
Fraternité

ars
Agence Régionale de Santé
Hauts-de-France

Établissement public
de santé mentale
de la Somme

SCIT est un programme de remédiation cognitive qui propose une prise en charge des troubles de la cognition sociale.

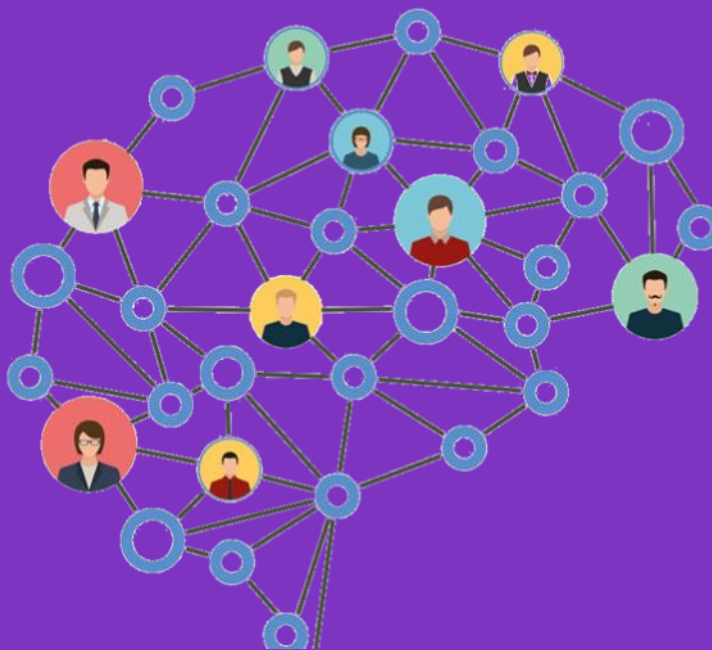
Vous n'avez pas d'altération neuro-cognitive importante (capacité d'élaboration) et vous souhaitez :

- résoudre vos problèmes interpersonnels ;
- comprendre les biais d'attribution et le saut aux conclusions ;
- apprendre à supporter l'ambiguïté ;
- mieux comprendre, reconnaître et exprimer vos émotions ;
- diminuer votre anxiété sociale ou vos idées de persécution ;
- rompre l'isolement sociale ;
- améliorer vos habiletés sociales et vos connaissances sociales.

**Ce programme peut alors
vous être utile !**

SCIT cible 3 domaines de la cognition sociale :

- le traitement des émotions ;
- la théorie de l'esprit (ToM) ;
- les biais d'attribution.



Ce programme est destiné :

- aux personnes souffrant de schizophrénie et maladies apparentées ;
- aux personnes ayant des troubles du spectre autistique.

Déroulement :

- Bilan neuropsychologique au préalable afin de connaître les forces et les faiblesses de la personne.
- Groupe de 5 à 8 personnes.
- 20 à 24 semaines à raison d'une séance hebdomadaire d'1h30.
- Tâche à domicile avec l'aide d'un Practice Partner afin de transférer les stratégies au quotidien.
- **Lieu** : Centre de réhabilitation psychosociale, 3R, Mosaïque, sur l'EPSM de la Somme.