



Notre priorité :
La SANTÉ !
Partagez !

Diffusion des pratiques orientées rétablissement

Parcours de sensibilisation / supervision

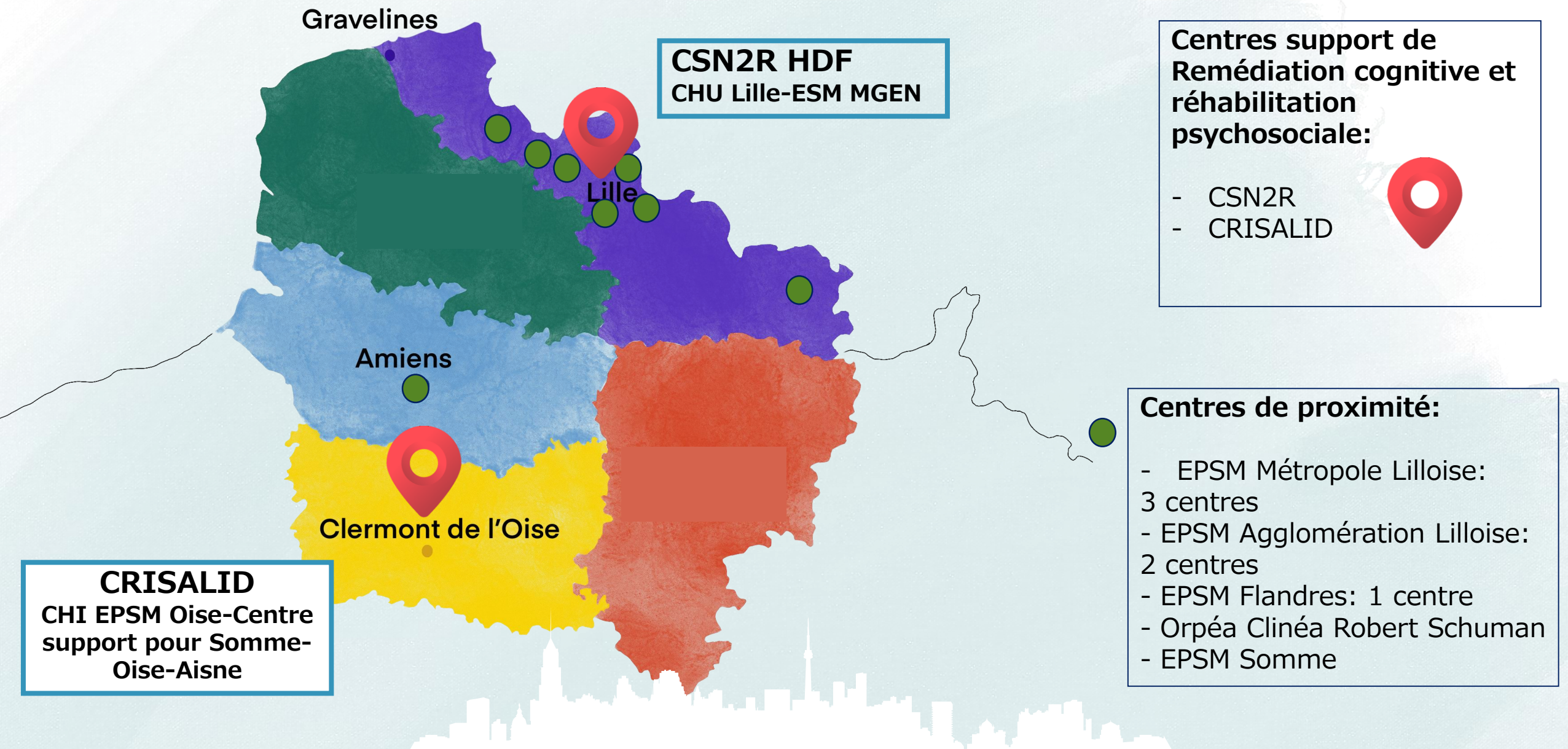
Dr Marie-Cécile BRALET

Marion FERON, Neuropsychologue

01

02

03 Mise en place d'outils spécifiques



Centres Support et de Proximité RPS labellisés en 2020

CRISALID

Centre Support de Réhabilitation Psychosociale et de Remédiation Cognitive

Le centre accueille :

- Toute **personne adulte souffrant de troubles psychiques** (âgé de 17 à 60 ans) émergents et chroniques stabilisés.
- **Les Proches** des personnes souffrant de troubles psychiques

Centre ouvert en 2009



Diagram illustrating the CRISALID process flow, consisting of three main steps:

- 01 Présentation**: The initial phase, represented by a jagged line at the top.
- 02 Mise en œuvre**: The implementation phase, represented by a jagged line on the left.
- 03 Mise d'œuvre**: The final phase, represented by a cloud-like shape at the bottom.

Diagram illustrating the CRISALID process flow, showing three main steps:

- 01 Présentation** (Presentation)
- 02 Mise en œuvre** (Implementation)
- 03 Mise d'œuvre** (Deployment/Execution)

Diagram illustrating the CRISALID process flow, consisting of three main steps:

- 01 Présentation**: The initial phase, represented by a jagged line at the top.
- 02 Mise en œuvre**: The implementation phase, represented by a jagged line on the left.
- 03 Mise d'œuvre**: The final phase, represented by a cloud-like shape at the bottom.

Diagram illustrating the CRISALID process flow, consisting of three main steps:

- 01 Présentation**: The initial phase, represented by a jagged line at the top.
- 02 Mise en œuvre**: The implementation phase, represented by a jagged line on the left.
- 03 Mise d'œuvre**: The final phase, represented by a cloud-like shape at the bottom.

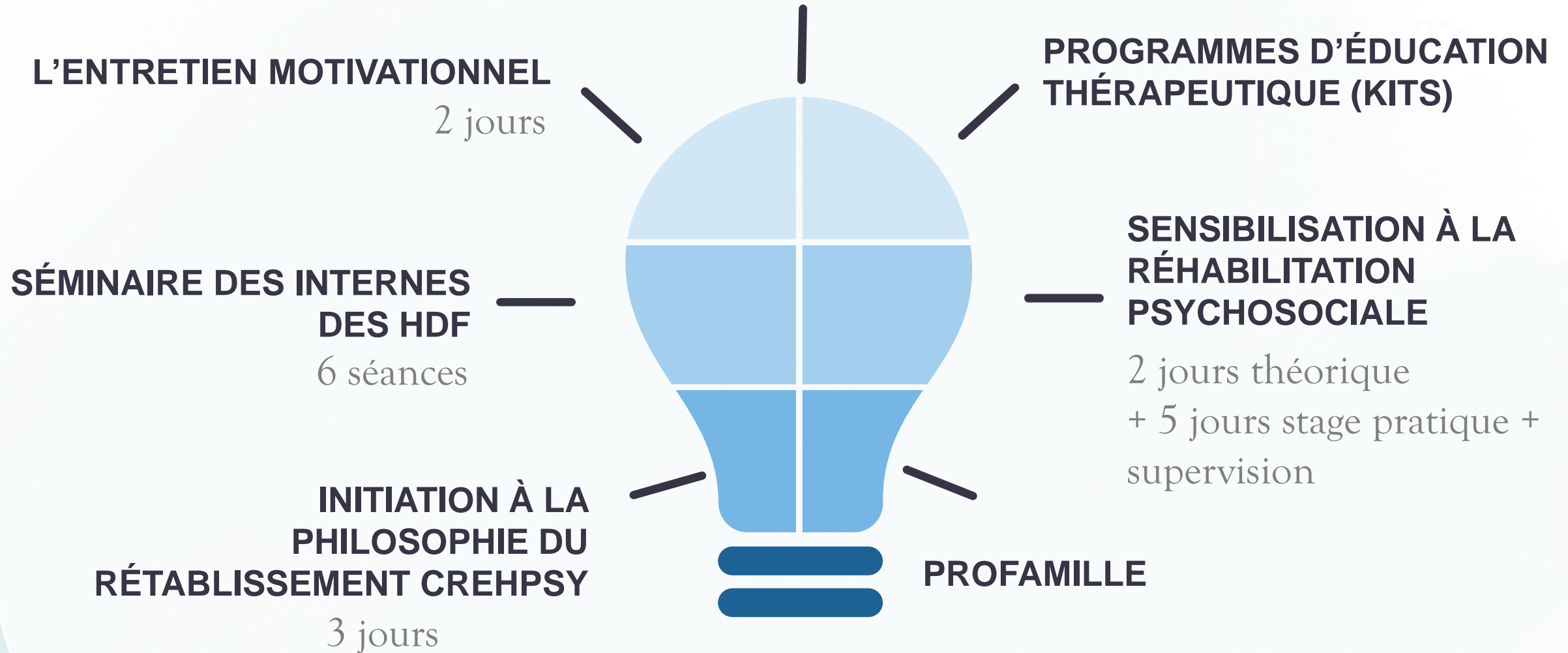
Diagram illustrating the CRISALID process flow, consisting of three numbered steps:

- 01** Présentation
- 02** Mise en œuvre
- 03** Mise d'œuvre

Diagram illustrating the CRISALID process flow, showing three main steps:

- 01 Présentation** (Presentation)
- 02 Mise en œuvre** (Implementation)
- 03 Mise d'œuvre** (Deployment)

Formation Continue CHI-EPSM Oise



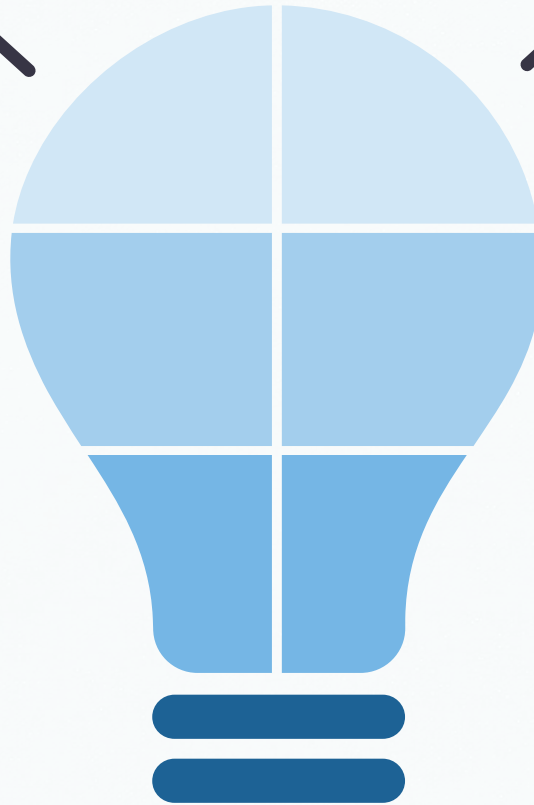
Formation Continue CHI-EPSM Oise

VIA COPEPPI
FORMATION AUX 40 H D'ETP

**FORMATION A LA RPS
ORIENTEE
RETABLISSEMENT 3 JOURS**

SITE INTERNET

**STAGIAIRES/POSTES
(NEUROPSYCHOLOGUE,
DU, INTERNE DES DONT
DOCTEUR JUNIOR...)**



PROGRAMMES D'ÉDUCATION THÉRAPEUTIQUE (KITS)



ETP Schizophrénie



ETP Bipolaire

ETP Schizophrénie

MODip

5 sous-modules :

- Symptômes / Traitement
- Mes atouts santé
- Gestion des émotions
- Entraînement aux habiletés sociales
- Rétablissement

1 journée
présentielle

MODen

- ½ journée au centre support CRISALID
- ½ journée sur la structure demandeuse
- ½ journée de supervision
- ½ journée de fin de programme

MODif

Nécessité d'assister en présentiel à la **séance d'information** et aux **14 séances** du 1^{er} module

PROGRAMMES D'ÉDUCATION THÉRAPEUTIQUE (KITS)



ETP Schizophrénie



ETP Bipolaire

ETP Bipolaire

A large light blue circle on the left side of the slide. Two lines extend from its right edge to the labels 'MODip' and 'MODif'. 'MODip' is connected to a line that points to the text '1 journée présentielle avec possibilité de supervision en visioconférence'. 'MODif' is connected to a line that points to the text 'Nécessité d'assister en présentiel à la séance d'information et aux 14 séances du 1er module'.

MODip

1 journée présentielle avec possibilité de supervision en visioconférence

MODif

Nécessité d'assister en présentiel à la **séance d'information** et aux **14 séances** du 1^{er} module



Structuration du programme

01

**Livret
animateur**

02

Outils

03

Diaporama

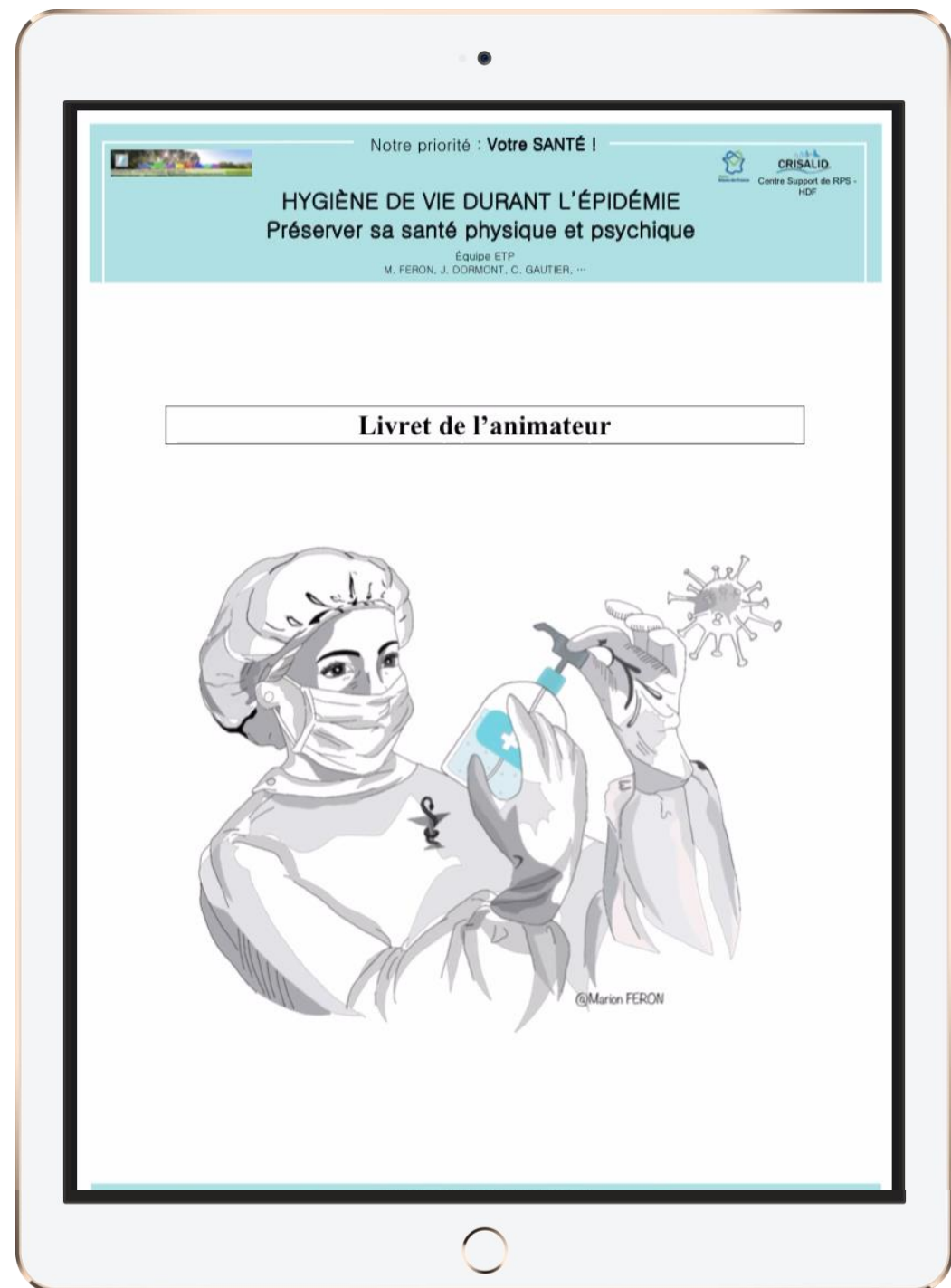
04

**Fiches
résumés**

05

**Fiches
exercices**

Mes atouts santé



Médiateur de Santé Pair / Pair Aidant

Acteurs dans la formation



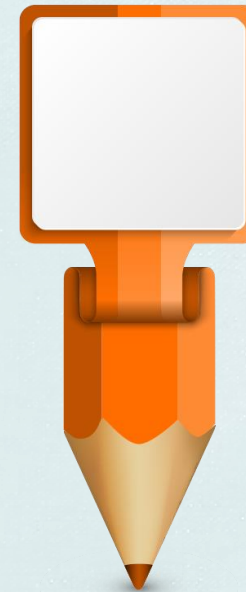
Participation à
la
sensibilisation
RPS (2 jours)



Participation à la
formation RPS
orientée
rétablissement (3
jours)



Participation au
séminaire de
formation des
internes DES de la
région

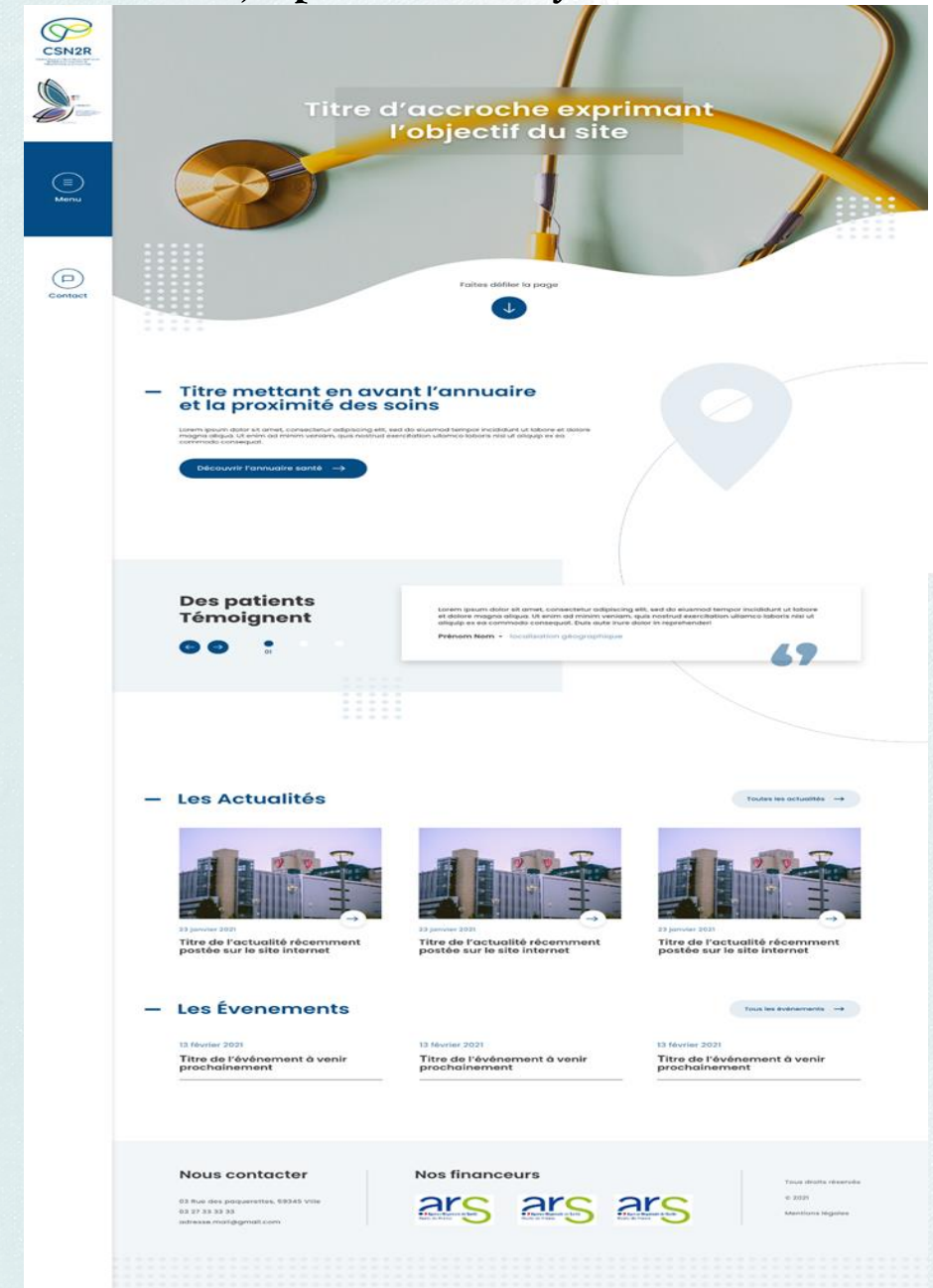


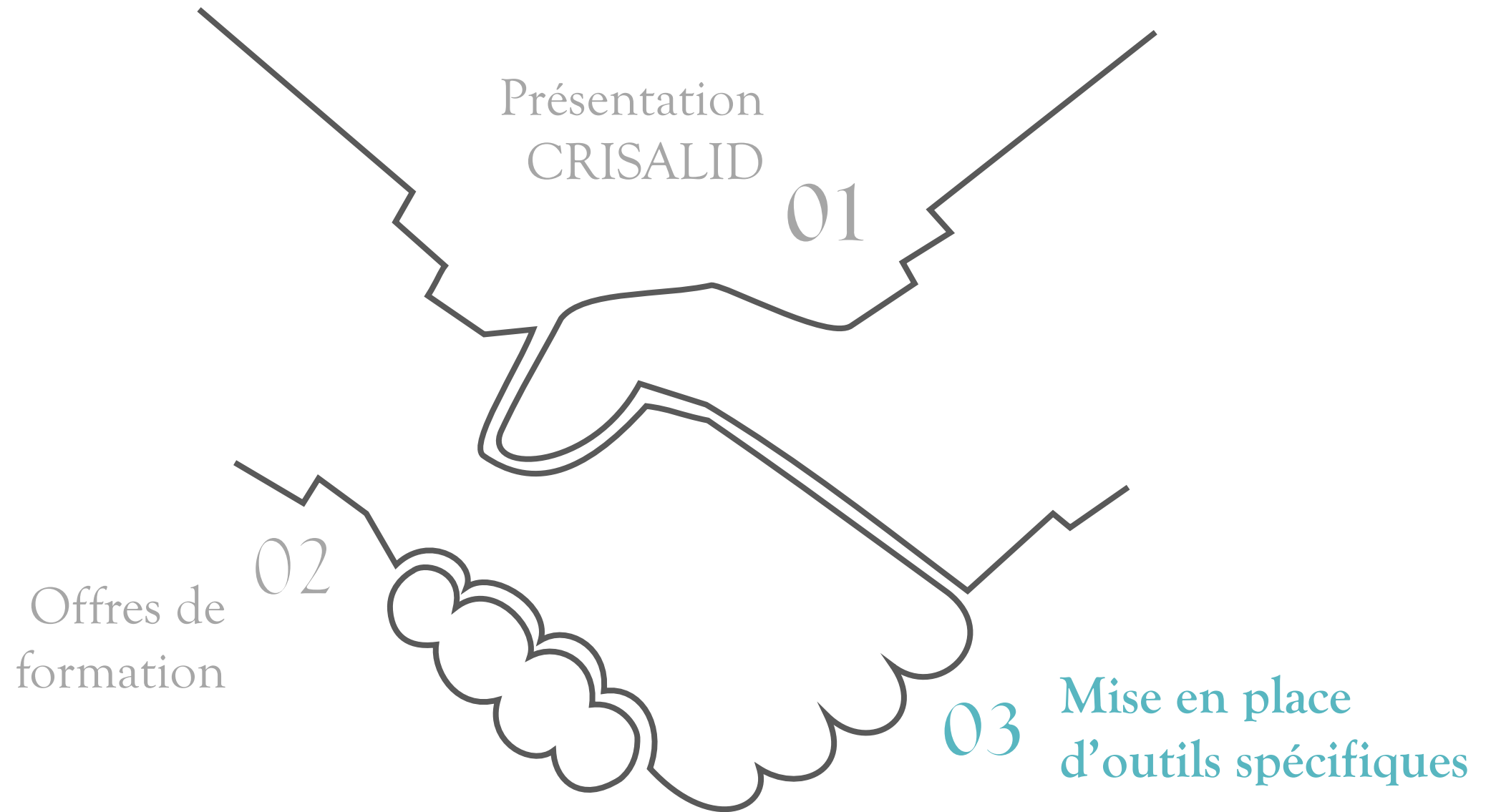
Inscription aux
40h d'ETP:
groupe mixte avec
professionnels de
santé

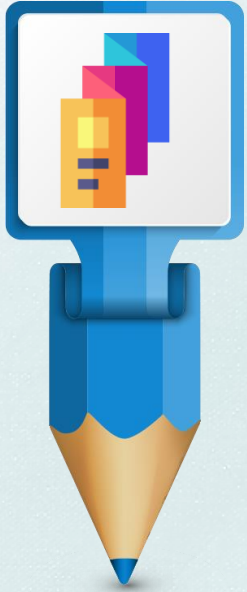
- Retour sur les programmes d'ETP/co-construction
- Co-animation, à terme animation entre pairs

Nous avons sélectionné l'agence KEEO pour développer notre site internet, opérationnel juin 2021.

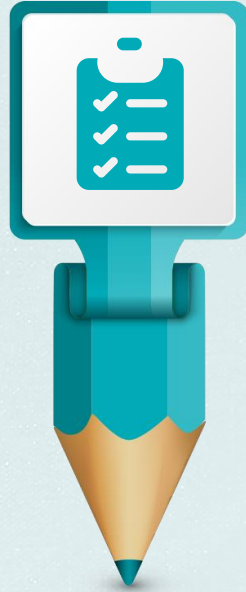
Vidéo







Livret
stagiaire



Questionnaires
de satisfaction



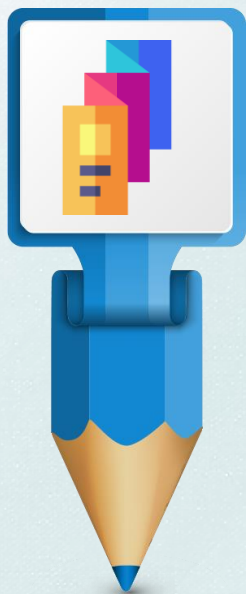
Échanges de
documents via
Drive



Référents
Planning



Supervision



Livret
stagiaire



SOMMAIRE



1-5

**PRÉSENTATION
DU CENTRE**

- 1/ GÉNÉRALITÉS
- 2/ OBJECTIFS
- 3/ MISSIONS
- 4/ MODALITÉS
D'ADMISSION
- 5/ PROGRAMMES
PROPOSÉS
- 6/ STRUCTURES
ASSOCIÉES
- 7/ ÉQUIPE



6-13

**LES
ÉVALUATIONS**

- 1/ ÉVALUATION
CLINIQUE
- 2/ ÉVALUATION
NEURO-
PSYCHOLOGIQUE
 - NEURO-
COGNITION
 - COGNITION
SOCIALE
- 3/ ÉVALUATION
FONCTIONNELLE



14-19

**LA
REMÉDIATION
COGNITIVE**

- 1/ REMÉDIATION
COGNITIVE DE LA
NEUROCOGNITION
- 2/ REMÉDIATION
COGNITIVE DE LA
MÉTACOGNITION
- 3/ REMÉDIATION
COGNITIVE DE LA
COGNITION
SOCIALE
- 4/ PROGRAMMES
COMBINÉS



16-27

**L'ÉDUCATION
THÉRAPEUTIQUE
DU PATIENT**

- 1/ ETP
SCHIZOPHÉNIE
 - 1.1 MODIP
 - 1.2 MODEN
 - 1.3 MODIF
- 2/ ETP BIPOLAIRE
 - 2.1 MODIP
 - 2.2 MODIF



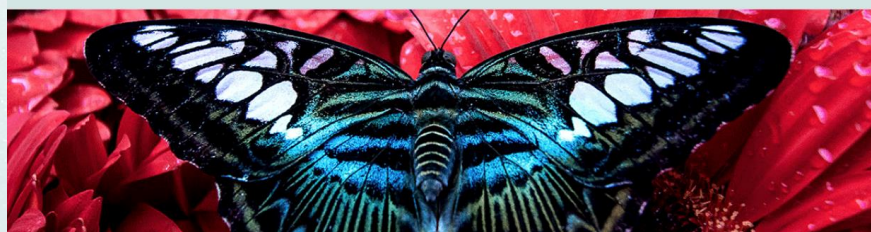
28-31

**LES
THÉRAPIES
STRUCTURÉES**

- 1/ TCC
 - 1.1 ACT
 - 1.2 THÉRAPIE
BASÉE SUR LA
PLEINE
CONSCIENCE
 - 1.3 THÉRAPIE
DES SCHEMAS
- 2/ EMDR



Questionnaires de satisfaction



Questionnaire "Objectifs & Satisfaction"

Bonjour,

Les membres de l'équipe de CRISALID ont été ravie de pouvoir vous accueillir en stage durant cette semaine.

Nous espérons que les objectifs que vous vous étiez fixés ont été atteints.

N'hésitez pas à nous contacter si besoin !!

Encore merci à vous.

PS : Vous trouverez ci-dessous un questionnaire de satisfaction (objectifs de stage, sur la structure, ...).

***Obligatoire**

NOM, Prénom *

Votre réponse

Votre accueil à CRISALID a été *

- ☐ Excellent
- ☐ Bon
- ☐ Moyen
- ☐ Insuffisant

L'accueil du 1er jour vous a permis de vous situer dans le centre *

- ☐ Oui
- ☐ Non

Les informations (horaires, organisation générale du stage ...), documentations (livret, techniques, ...) permettant de préparer votre stage sont : *

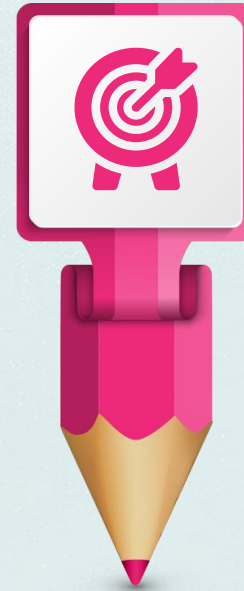
- ☐ Excellent
- ☐ Bon
- ☐ Moyen
- ☐ Insuffisant
- ☐ Autre : _____



Échanges de
documents via
Drive



Référents
Planning



Supervision



Remerciements

- Dr Marie-Cécile BRALET, Chef de pôle PRERPS, chef de service CRISALID
- Marion FERON, Neuropsychologue CRISALID

