



---

**CADEO -**

Centre d'accueil d'évaluation et d'orientation

**Accès à une évaluation  
psychiatrique rapide dans le  
cadre d'une restructuration  
d'un pôle**

Pr. Nicolas Franck

---

Le pôle Centre rive gauche est l'un des pôles de psychiatrie d'adultes du centre hospitalier le Vinatier.

Il regroupe un secteur de psychiatrie générale desservant les 3ème, 6ème et 8ème arrondissements de Lyon et des structures spécialisées :

- Centre ressource de réhabilitation psychosociale (CRR)
- Centre référent de réhabilitation psychosociale (SUR-CL3R)
- PEP's
- TS2A

Les structures de secteurs

## Service ambulatoire

CAdEO

CMP

CATTP

Unité d'aide aux aidants

## Service mobile

2 équipes mobiles Nord et sud

HDJ de crise

## Service d'hospitalisation

HC 1 - HC 2 - HC 3 - HC PEP's

---

# Les principes du soin

## 3 fondements

1

La possibilité offerte aux personnes concernées de co-construire leur projet de soin avec les professionnels de santé mentale, afin d'accompagner au mieux leur processus de rétablissement

2

La réussite de leurs projets propres à leur inclusion sociale

3

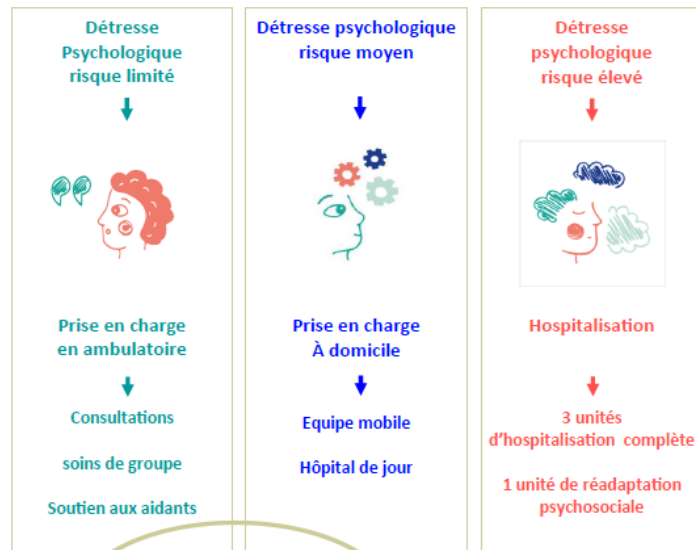
Le respect de leur autodétermination



# L'organisation du pôle

## Une gradation des soins

Notre modèle s'appuie sur une gradation des soins visant à privilégier des soins hors des murs de l'hôpital, dispensés si nécessaire au domicile par les équipes mobiles.



Dépistage précoce  
Insertion  
socioprofessionnelle

Articulation avec les partenaires

GEM, Clubhouse, CLSM, SAVS, SAMSAH, UNAFAM, MDPH,  
collectivités locales et médecine générale...

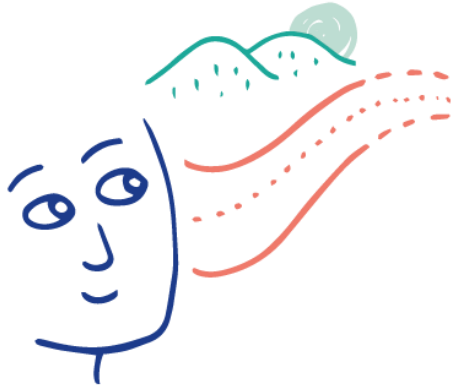
Le CAdEO  
évalue et oriente  
avec des avis  
médicaux

---

# Le CAdeEO

---

**POUR QUI ?**



Pour toutes les  
personnes qui  
demandent un avis  
en santé mentale

---

# Le délai pour obtenir un RDV



Un rendez-vous avec un psychiatre est proposé, sans restriction, quelques jours après la prise de contact

---

---

# Quelques chiffres

---



# La file active du CAdEO



## Valeurs modales :

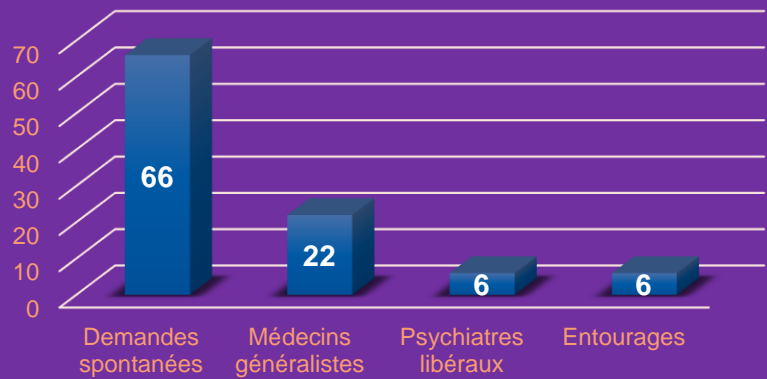
Nombre maximal de nouvelles demandes par mois : 127

Nombre moyen de nouvelles demandes 88 demandes par mois



## Le CAdEO un dispositif repéré sur le territoire

Origines des demandes en %  
2020 - 2022



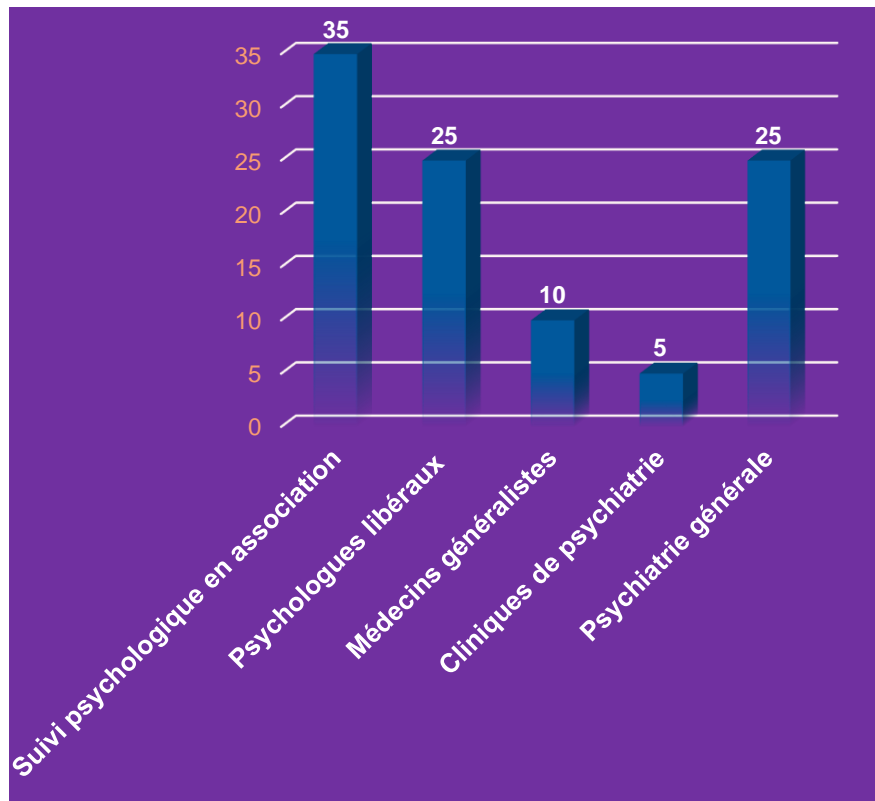
# Origines

# des

# demandes



## Le CAdEO Evalue et oriente

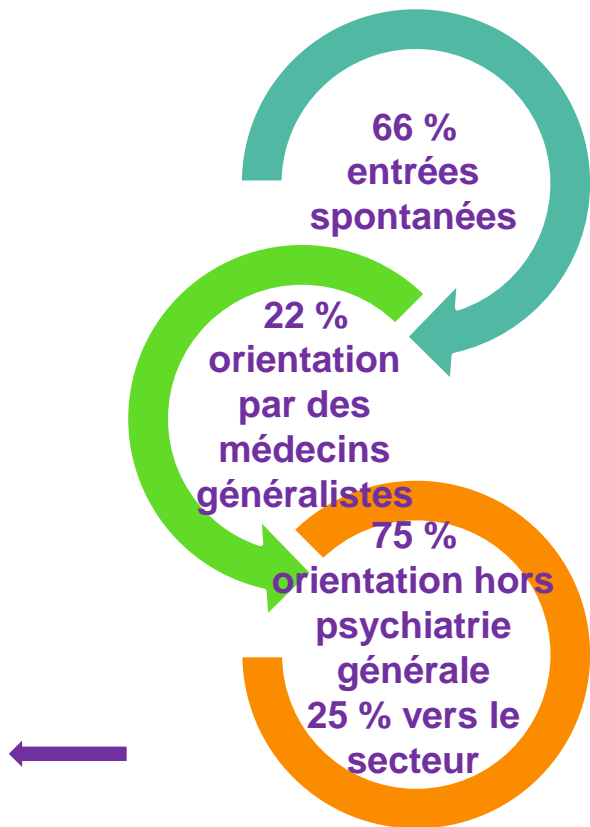


# ORIENTATIONS

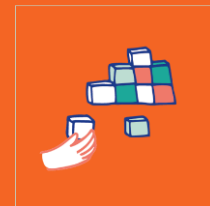
# DES

# SORTIES





# La trajectoire : au CAdEO

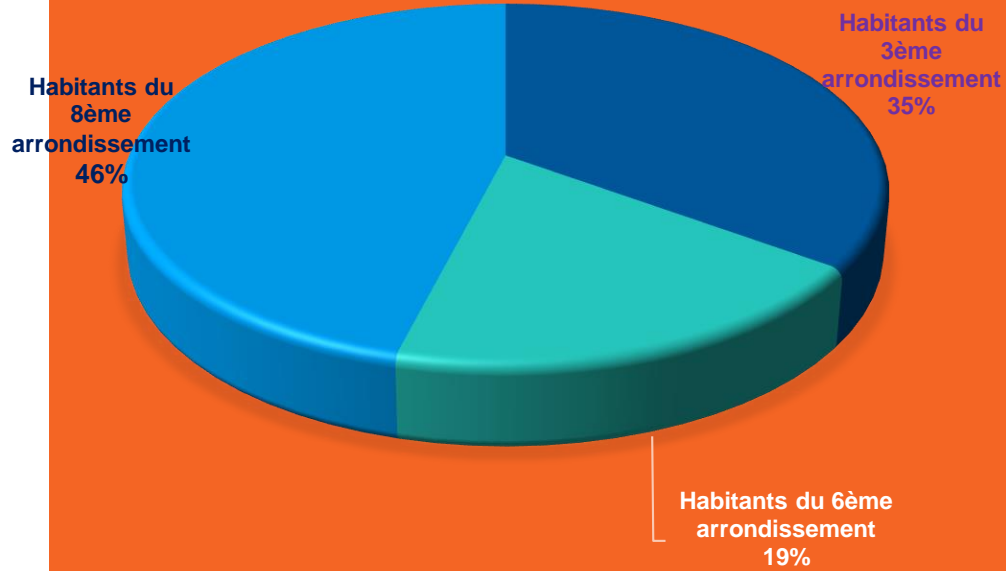
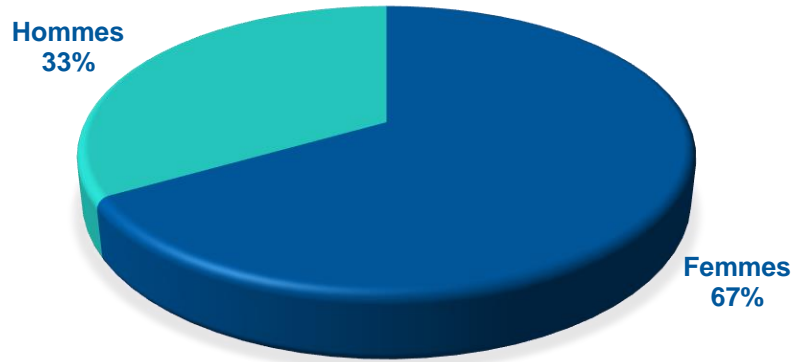


---

# Profil des personnes suivies

---

# Le CAdEO accueille :





---

Les personnes suivies sur le CAdEO

Les personnes reçues au CAdEO ont principalement un diagnostic de troubles de humeur ou anxieux (43 %), de troubles de la personnalité (12 %) ou de troubles psychotiques (10 %).

---

## — Diagnostics en % au CAdEO du pôle Centre rive gauche

