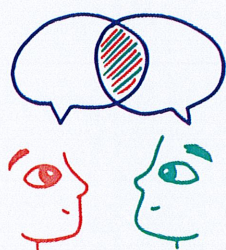




PAIR - AIDANCE

Pôle Centre rive gauche



Le Book



des pair-aidant(es)

La pair-aidance



Missions et objectifs

- ◇ Développer le pouvoir d’agir des personnes ayant des troubles psychiques et neuro développementaux ;
- ◇ Accompagner ces personnes dans leur parcours de rétablissement, en les aidant entre autres à mieux s’approprier leurs difficultés, leurs traitements et les facteurs de rétablissement sur lesquels ils pourront s’appuyer ;
- ◇ Favoriser l’appropriation d’une vision basée sur l’espoir, aussi bien par les personnes concernées, que par leurs proches et par les professionnels.

Pour qui ?

Pour les personnes de plus de 18 ans du territoire de santé du pôle Centre rive gauche souhaitant bénéficier du savoir expérientiel des pair-aidants.

Permanences au CMP

Présentation de la pair-aidance à destination des usagers, proches et professionnels
Les jeudis de 16 h à 17 h, tous les 15 jours à partir de janvier 2023
Ces permanences seront présentées par les pair-aidant(es) du pôle et en binôme

Les missions transversales des pair-aidant(e)s sur le pôle

Page 3



Psychoéducation :

Intervention thérapeutique visant à informer les patients et leurs proches sur les troubles psychiques, les traitements et le rétablissement et à s'approprier les notions et les savoir-faire qui permettent d'y faire face.

Accompagnement à la rédaction des directives anticipées en psychiatrie (DAP) :

Les DAP est une déclaration anticipée permettant de prévenir et de mieux gérer une éventuelle future crise en considérant les préférences des personnes en matière de soins et de traitements.

Relais vers des dispositifs non soignants :

Accompagnement vers les structures du bassin associatif et vers d'autres ressources tenant compte des besoins et des attentes des personnes accompagnées.

Entretiens :

Au-delà des DAP les pair-aidants recourent à d'autres outils pratiques, ainsi qu'à leur savoir expérientiel, pour favoriser le rétablissement.

Lutter contre la stigmatisation :

Le dispositif ZEST (Zone d'expression contre la stigmatisation), qui s'appuie sur le témoignage des personnes concernées, lutte contre la stigmatisation en faisant changer les représentations concernant la santé mentale et ses troubles. Ce dispositif est coordonné par plusieurs professionnels dont un pair aidant.

Camille Niard

Equipe mobile - Centre médicopsychologique (CMP)



TUTObservatoire
du Rétablissement

Le + de Camille,

Membre du Conseil d'administration d'Espairs Rhône

Co développeuse des tutos de l'observatoire du rétablissement

Formatrice indépendante

Je suis pair-aidante depuis 2017 et membre de l'équipe pédagogique du DU de pair-aidance

Citation :

« La pair-aidance pourrait avoir un rôle croissant dans la prévention en santé mentale en brisant les tabous et valorisant l'importance du care pour s'accomplir quel que soit son être et son parcours de vie ».

Mes missions

Visites et entretiens à domicile ou dans des lieux tiers

Animation des permanences au CMP

Animation du groupe de parole thématique
(Tous les 15 jours les mardis de 14 h à 16 h à partir de janvier 2023)

Accompagnement à la rédaction des DAP
(les mardis, 1er et 3ème de chaque mois de 9 h 13 h)

Développement de projets

Contact : camille.niard@ch-le-vinatier.fr

Présentiel :

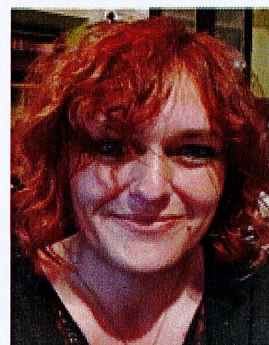
Equipe mobile du pôle Centre

CMP Vilette (les mardis 1er et 3ème du mois)

Je travaille le :	Lundi	Mardi	Mercredi	Jeudi	Vendredi
Matin	Equipe mobile	CMP un mardi sur 2		Equipe mobile	Equipe mobile
Après-midi	Equipe mobile	CMP un mardi sur 2		Equipe mobile	Equipe mobile

Citation :

« Créer du lien et accompagner vers le rétablissement, en allant vers... ».



Mes missions

Visites et entretiens à domicile

Accompagnement individualisé

Accompagnement à la rédaction des DAP

Projet de collaboration dans les groupes de psychoéducation

Contact : Helene.ROSSETTI@ch-levinatier.fr

06 08 86 81 68

Présentiel :

Equipe mobile du pôle Centre

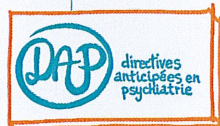
Le + d'Hélène,

Je suis pair-aidante depuis avril 2022 et je suis bénévole pour des concerts de musique

Je travaille le :	Lundi	Mardi	Mercredi	Jeudi	Vendredi
Matin	Equipe mobile	Equipe mobile	Equipe mobile	Equipe mobile	Equipe mobile
Après-midi	Equipe mobile	Equipe mobile	Equipe mobile	Equipe mobile	Equipe mobile

Lee Antoine

Centre ressource de réhabilitation



Citation :

« Les pair(es) - aidant(es) pourront accompagner des personnes à la rédaction des Directives Anticipées en psychiatrie », « Toutes les pair(es)- aidant(es) seront payées décemment » « Les équipes seront préparées à l'arrivée des pair(es) - aidant(es) »...

Mes missions

Pair-aidant en santé mentale au Centre Ressource-Réhabilitation (Lyon), je suis chargé du déploiement des **DAP** en France par la formation des pair-es-aidant-es à l'accompagnement à la rédaction de cet outil.

Contact : lee.antoine@ch-le-vinatier.fr

06 31 49 29 01 (appels uniquement si programmé en amont par texto, mail).

Présentiel : 4 r. Jean Sarrazin 69008 2^e étage ou au CH le Vinatier 95 bd Pinel, Centre Ressource Réhabilitation CRR, bât 417 2^e étage, 69678 BRON.

Le + de Lee,

Je suis formateur sur le **DU pair aidance de Lyon**. Hors travail dans autres universités et structures sur la PA en santé mentale, l'éthique du numérique en santé mentale, les outils numériques

Le + de Lee, Créateur du blog En Tant Que Telle sur la pair-aidance en santé mentale : entantquetelle.com

Co-créateur de Owlle : chatbot de soutien psychologique owllelechatbot.fr

Acteur du projet Erasmus TUTO+3 Peer Support PAT- Peer and team support.

Je travaille le :	Lundi	Mardi	Mercredi	Jeudi	Vendredi
Matin	Télé travail			SUR CL3R CRR	
Après-midi	Télé travail	Télé travail		SUR CL3R CRR	

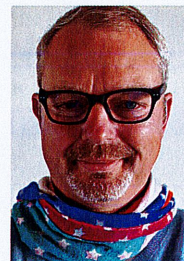
Fabrice Saulière

Page 7

Centre ressource de réhabilitation

Citation :

« Faire en sorte que le métier de pair-aidant devienne banal par le biais du plaidoyer et de la formation »



Mes missions

Déploiement des DAP en France via la formation des pairs aidants à l'accompagnement à la rédaction.

OBJECTIF : permettre leur généralisation pour réduire :

- ◇ Les hospitalisations sous contrainte
- ◇ Les crises et les rechutes
- ◇ La durée des hospitalisations

Contact : fabrice.sauliere@ch-le-vinatier.fr
06 08 50 39 05

Présentiel : CH le Vinatier 95 bd Pinel
Centre Ressource Réhabilitation CRR, bât 417 2^e étage, 69678 BRON.



Le + de Fabrice,

Membre du conseil d'administration de l'association PositiveMinders organisatrice des journées de la schizophrénie et de la bipolarité.

En contact avec Mango Editions pour un projet éditorial sur la bipolarité.

Je travaille le :	Lundi	Mardi	Mercredi	Jeudi	Vendredi
Matin	CRR	CRR		CRR	CRR
Après-midi	CRR	CRR		CRR	CRR

Page 8 *Jennifer Bouilloux*
Centre médicopsychologique (CMP)



Citation :

« Permettre à chacun, ses proches y compris, de bénéficier de l'expérience d'un pair-aidant au sein, comme à l'extérieur de l'hôpital »

Mes missions

Entretiens

Animation du groupe de parole thématique (Tous les 15 jours les mardis de 14 h à 16 h à partir de janvier 2023)

Co-animatrice du groupe « Mon parcours de soins, où j'en suis ! » (groupe de sortie de suivi du CMP)

Animation des permanences au CMP

Projet de développement : « Habitat inclusif ».

Contact : Jennifer.BOUILLOUX@ch-le-vinatier.fr

Présentiel :

CMP Vilette

57 rue Etienne Richerand 69003 Lyon.

Le + de Jennifer

Pair-aidante depuis 2020, anciennement sur l'équipe mobile et l'association ESPAIRS

Je travaille le :	Lundi	Mardi	Mercredi	Jeudi	Vendredi
Matin		CMP		CMP	CMP
Après-midi		CMP		CMP	CMP

Centre médicopsychologique (CMP)



Citation :

« pair- aideance et partenariat - patient : mettre son vécu au service des autres »

Le + de Lotfi,

Patient expert / patient partenaire

Membre de la communauté des personnes à l'épreuve du psychotrauma Centre national Ressource et résilience CN2R Lille

Membre du comité de rédaction revue Rhizome Orspere-Samdarra

Mes missions

Co-animateur du groupe « Mon parcours de soins, où j'en suis ! » (groupe de sortie de suivi du CMP).

Accompagnement, suivis des usagers au CMP et service d'hospitalisation complète.

Co-construction de groupes psychoéducation au CATTp.

Animation des permanences au CMP

Coordination - pair sur le DU pair-aideance.

Collaboration à des projets de développement et de communication : habitat inclusif.

Contact : Lotfi.BECHELLAOUI@ch-le-vinatier.fr

Présentiel :

CMP Villette 57 rue Etienne Richerand 69003 Lyon.

CH le Vinatier Hospitalisations complètes

95 Bd Pinel BRON.

Je travaille le :	Lundi	Mardi	Mercredi	Jeudi	Vendredi
Matin	CMP	CMP	HC	CMP	DU
Après-midi	CMP	CMP	HC	CMP	DU

Vanessa Evrard

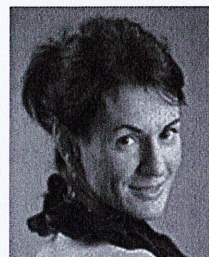
Centre médicopsychologique (CMP)

Unité d'aide aux aidants

Citation :

Proposer à chaque personne concernée de rencontrer un.e pair-aidant.e . »

« Accompagner les personnes au plus proche de la singularité de leur rétablissement dans l'optique de développer une pair-aidance toujours plus ouverte et inclusive au cœur du parcours de soin ».



Mes missions

Accompagnements individuels sur le CMP et partages expérientiels

Accompagnement à la rédaction des DAP

Mise en relation avec les associations et structures partenaires

Intervenante dans le programme de psychoéducation BREF avec une psychologue et une infirmière

Sensibilisation à la pair aidance

Contact : Vanessa.EVRARD@ch-le-vinatier.fr

Présentiel :

CMP Villette

57 rue Etienne Richerand 69003 Lyon.

Le + de Vanessa

Co-créatrice et facilitatrice du REV Lyon (Réseau sur l'entente de voix).

Vice-présidente de l'association Les Arts Visibles sur la l'art et le psychisme.

Pair-aidante avec l'association ESPAIRS.

Je travaille le :	Lundi	Mardi	Mercredi	Jeudi	Vendredi
Matin					Unité d'aide aux aidants
Après-midi				CMP	

PEP's premiers épisodes psychotiques

Citation :

« La pair-aidance m'a permis de trouver un sens à ma vie, je m'épanouis en accompagnant mes pairs »

« Pour moi, la complémentarité pair-aidant / soignant est très importante : mon savoir expérientiel est utilisé par l'équipe comme outil dans le parcours de rétablissement des jeunes suivis à PEP's, à travers des groupes d'éducation thérapeutique, des entretiens, des visites à domicile... »



Mes missions

Accompagnement individuel et en binômes (médecin + Pair aidant / infirmier+ pair aidant - Pair-aidant)

Accompagnement vers les structures partenaires

Co-animation des groupes ETP

Participation aux réunions de coordination

Créer du lien avec les différentes structures du territoire lyonnais

Accompagnement des jeunes suivis à PEP's à la rédaction des DAP

Cours et sensibilisation à la pair aidance.

Contact : Louis.VOLLE@ch-le-vinatier.fr

06 73 84 14 16

Présentiel : 40 avenue Jean Mermoz

69008 Lyon.

Le + de Louis,

Je suis pair-aidant depuis septembre 2020 et j'ai été formé par l'association ESPAIRS

Je travaille le :	Lundi	Mardi	Mercredi	Jeudi	Vendredi
Matin	PEP's	PEP's	PEP's	PEP's	PEP's
Après-midi	PEP's	PEP's	PEP's	PEP's	PEP's

Philippine Rodier

Service d'hospitalisation complète



*Le + de
Philippine,*

Pharmacienne en cours de thèse, je suis pair-aidante en santé mentale depuis 2020

Citation :

« Je voudrais valoriser le savoir expérientiel afin d'enrichir la pratique des autres professionnels de la santé. Nous avons tous à apprendre des connaissances des pair-aidants afin de pouvoir accompagner au mieux les personnes concernées vers le rétablissement »

Mes missions

Entretien individuel avec les personnes concernées, partage de mon savoir expérientiel, co-animation de groupes de psychoéducation

Favoriser le lien entre la personne hospitalisée et l'équipe

Promouvoir le rétablissement, participer à la vie des unités en assistant aux diverses réunions

Coordination - pair sur le DU pair-aidance

Engager le chemin vers l'avenir



Contact : Philippine.RODIER@ch-le-vinatier.fr

Présentiel : Unités HC 1, HC 2, HC 3, URPS du pôle Centre rive gauche du CH CH le Vinatier 95 bd Pinel, bât 417 69678 BRON.

Je travaille le :	Lundi	Mardi	Mercredi	Jeudi	Vendredi
Matin		HC	DU	HC	
Après-midi		HC	DU	HC	

Sarah Jones

Page 13

Hôpital De Jour (HDJ)

Citation :

« L'avenir de la pair-aidance c'est ce qu'on en fait aujourd'hui, au présent, dans le contact, la rencontre et l'écoute de tous les acteurs. Les personnes qui vivent avec des troubles psychiques, des différences dans le neurodéveloppement, leurs proches et les professionnels de santé, nous avons tous des ressources et la capacité de créer un avenir plus juste pour accompagner les souffrances, les difficultés et les réussites »



Mes missions

Co-animation de groupes de psychoéducation

Accompagnement à la rédaction des DAP

Participation aux réunions de coordination ainsi qu'à l'atelier de médiation artistique.

Sensibilisation à la stigmatisation et l'auto-stigmatisation

Contact : Sarah.JONES@ch-le-vinatier.fr

Présentiel : 40 Av. Jean Mermoz, 69008 Lyon



Le + de Sarah,

Membre du dispositif ZEST au centre ressource de réhabilitation psychosociale

Je travaille le :	Lundi	Mardi	Mercredi	Jeudi	Vendredi
Matin	HDJ				HDJ
Après-midi	HDJ	HDJ			

Véronique Barathon

TS2A troubles du spectre autistique

Citation :

« Recevoir son diagnostic d'autisme à l'âge adulte c'est comme découvrir qu'on chausse du 40 alors qu'on a toujours marché avec des chaussures en pointure 36. On s'est habitué à avancer avec, malgré l'inconfort. S'adapter à sa nouvelle pointure peut nous faire perdre l'équilibre. Mon travail en tant que pair aidante est d'accompagner les personnes concernées à se sentir bien dans leurs nouvelles baskets. »



Mes missions

Création et animation d'un groupe de psychoéducation.

Psychoéducation en entretiens individuels.

Accompagnement en binôme (neuropsychologues, job coach...).

Création de projets et d'outils en équipe.

Co - animations de groupe (gérer son énergie au travail, habiletés sociales, séances thématiques...).

Vulgarisation et traduction de l'autisme auprès de professionnels de santé/public (formations, témoignages, cours, conférences...).

Partenariats (CRA, podcast TDLS, équipe Zest CRR, DU pair aidance, DIU autisme, Tsa suisse réseaux sociaux...).

Contact : Veronique.BARATHON@ch-le-vinatier.fr

Présentiel : TS2A : 4 rue Jean Sarrazin 69008 Lyon

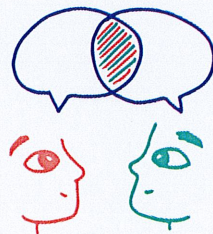
Le + de Véronique

Partager mon univers coloré entre Playmobils et Renards pour faciliter la rencontre dans la simplicité en m'appuyant sur mes expériences et mon vécu

Je travaille le :	Lundi	Mardi	Mercredi	Jeudi	Vendredi
Matin	TS2A		TS2A	Télétravail	
Après-midi	TS2A		TS2A	Télétravail	

Pourquoi ce book ?

Régulièrement les pair-aidant(e)s se réunissent dans le but d'harmoniser leurs pratiques et d'agir en cohérence sur l'ensemble des missions transversales du pôle Centre rive gauche. Ce book permettra de visualiser le profil de chaque pair-aidant(e) ainsi que leurs compétences et leurs missions. Ce qu'ils partagent dans leur vie pour aller vers...



Des pair-aidants sont présents dans la plupart des unités du pôle Centre rive gauche :

Aide aux aidants

- Vanessa Evrard ;

Centre médicopsychologique

- Jennifer Bouilloux, Lotfi Bechellaoui, Camille Niard et Vanessa Evrard ;

Centre ressource de réhabilitation psychosociale

- Philippine Rodier et Lotfi Bechellaoui (avec une implication dans le DU Pair-aidance en santé mentale et neurodéveloppement) ;
- Sarah Jones, Lee Antoine et Fabrice Saulière (les directives anticipées) ;

Service mobile

- Camille Niard et Hélène Rossetti (équipes mobiles) ;
- Sarah Jones (HDJ) ;

Hospitalisation complète

- Philippine Rodier et Lotfi Bechellaoui ;

PEP'S (Premiers Episodes Psychotiques)

- Louis Volle ;

TS2A (Troubles du Spectre Autistique Adulte)

- Véronique Barathon.

Contact : _Pole_Centre_Pairs_Aidants@ch-le-vinatier.fr

<https://centre-ressource-rehabilitation.org/pair-aidance-au-pole-centre-rive-gauche>

