

## LES COLLECTIONS

La Bibliothèque propose des ressources variées sur les thèmes suivant : **réhabilitation psychosociale**, **remédiation cognitive**, **pair-aidance**, **rétablissement**, **réseaux d'aide**, psychoéducation, **neuropsychologie**, **thérapies comportementales et cognitives**, **psychopathologies**, **troubles du développement**...

À destination des professionnel-le-s du sanitaire et du social ainsi que du grand public, vous trouverez des ouvrages, articles, thèses, mémoires, manuels, mais aussi des bandes dessinées, films, témoignages et livres d'auto-soin à emprunter.

## LE CATALOGUE EN LIGNE

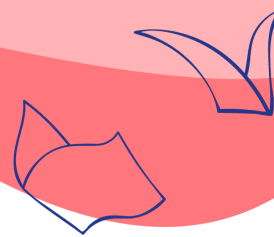


Consultez le catalogue et les actualités de la bibliothèque à partir du site du centre ressource de réhabilitation psychosociale : <https://centre-ressource-rehabilitation.org/la-bibliotheque>

## VOTRE COMPTE LECTEUR

Identifiant :

Mot de passe :



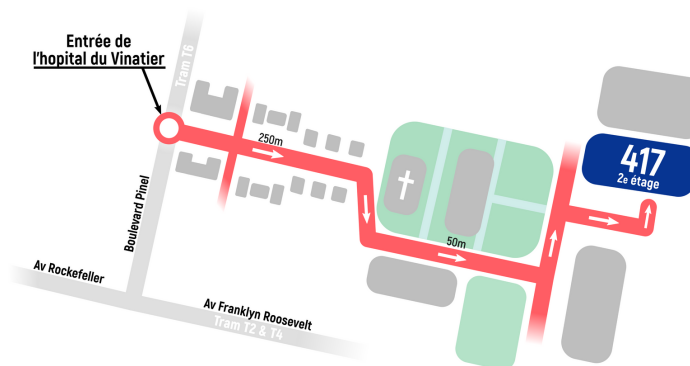
## S'INSCRIRE À LA BIBLIOTHÈQUE

L'inscription est gratuite et obligatoire pour emprunter : celle-ci se fait lors de votre venue à la bibliothèque.

La consultation sur place des documents ne nécessite pas d'inscription.

## CONTACT ET ACCÈS

Centre hospitalier le Vinatier  
95 boulevard Pinel  
Centre ressource de réhabilitation psychosociale (CRR) - Bâtiment 417 - 2e étage  
69678 BRON Cedex



Tél : 04-81-92-59-11

Mail : [aude.long@ch-le-vinatier.fr](mailto:aude.long@ch-le-vinatier.fr)



# BIBLIOTHÈQUE DU CENTRE RESSOURCE DE RÉHABILITATION PSYCHOSOCIALE

## PUBLICS

La Bibliothèque est accessible gratuitement à toutes et à tous : professionnel-le-s, personnes concernées par un trouble psychique, famille, aidant-e-s, étudiant-e-s, ou toute personne intéressée.

## OUVERTURE

Du lundi au vendredi  
de 9h à 12h et de 13h à 17h

Ces plages d'ouverture peuvent être étendues sur rendez-vous.

# LES SERVICES DE LA BIBLIOTHÈQUE

## CONSULTER LES DOCUMENTS

La salle de lecture vous permettra de consulter sur place les documents, installé-e sur les fauteuils ou la table centrale. 5 ordinateurs sont également à votre disposition, ainsi qu'une connexion wifi.

## EMPRUNTER

Le prêt est de 3 documents à la fois, empruntables sur un mois.

Si aucun autre usager n'a réservé le(s) document(s), il est possible de prolonger votre prêt auprès de la documentaliste.

## PARTICIPER AUX ÉVÈNEMENTS

Rencontres avec des auteurs, ateliers d'écriture, temps d'échange... retrouvez le calendrier des événements sur l'Intranet du Vinatier ainsi que sur l'agenda du site Internet du Centre ressource.

La bibliothèque participe notamment aux actions du dispositif ZEST (Zone d'Expression contre la Stigmatisation).



## ÊTRE ACCOMPAGNÉ-E DANS SES RECHERCHES ET SA VEILLE

La documentaliste peut vous accompagner dans vos recherches documentaires et réaliser des bibliographies thématiques sur demande.

Pour recevoir la veille du centre ressource, inscrivez-vous à la Newsletter sur le site Internet : <https://centre-ressource-rehabilitation.org>.

## SE FORMER À LA CARTE

Sur demande, organisation de formations à la carte pour les professionnel-le-s ou les usagers.

Exemple de thématiques :

- Interroger des outils de recherche d'information sur Internet (Cairn, Pubmed, Google scholar...).
- Identifier des sources fiables et pertinentes et des sources scientifiques sur un sujet.
- Utiliser des normes bibliographiques.
- Organiser sa veille en ligne.
- Protéger ses données lors de sa navigation (utiliser des logiciels libres).

Afin de s'adapter aux spécificités des professionnel-le-s travaillant de nuit ou en dehors du Vinatier, ainsi qu'au réseau des centres de réhabilitation psychosociale, l'ensemble des services de la bibliothèque peuvent faire l'objet d'aménagements, sur rendez-vous.

## UNE BIBLIOTHÈQUE TRAVAILLANT EN RÉSEAU

### SUR LE VINATIER

La bibliothèque travaille en partenariat avec les autres structures documentaires du Vinatier.

Fonctionnant avec le catalogue commun : *TreE-Doc*

- La bibliothèque médicale,
- Le centre de documentation des Instituts de formation,
- La bibliothèque du Vinatier,
- La Ferme du Vinatier :

Mais aussi :

- La bibliothèque du centre ressource autisme (CRA).
- La bibliothèque de l'Orspere-Samdarra.
- La maison des usagers.

### LES RÉSEAUX DOCUMENTAIRES EXTERNES

Partenaires privilégiés pour le prêt entre bibliothèques (PEB), la formation, la mutualisation de services et l'échange de pratiques :



- Ascodocpsy, réseau documentaire en santé mentale.



- Polaris, réseau des documentalistes du secteur sanitaire et social en Auvergne-Rhône-Alpes.