



UNITÉ ARIANE Unité de Réhabilitation Psychosociale

- 15 ter rue Saint-Ouen -
BP 223
14012 CAEN Cédex

Tél : 02 31 30 80 04
(répondeur en cas d'absence)
ariane@epsm-caen.fr

Lundi au Vendredi
de 9h00 à 17h



02 31 30 50 50
www.epsm-caen.fr

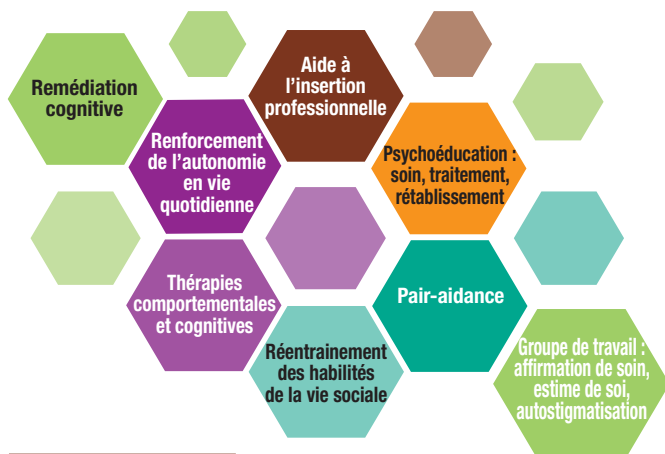
L'Unité Ariane : Unité de Réhabilitation Psychosociale

L'Unité Ariane est destinée aux personnes ayant un diagnostic de pathologie psychiatrique chronique annoncé et dont l'état est stabilisé, et suivies à l'EPSM ou en libéral.

La réhabilitation psychosociale promeut le rétablissement, une intégration complète dans la communauté et améliore la qualité de vie des personnes.



Aides proposées et réévaluées avec la personne en fonction de ses besoins et de ses projets

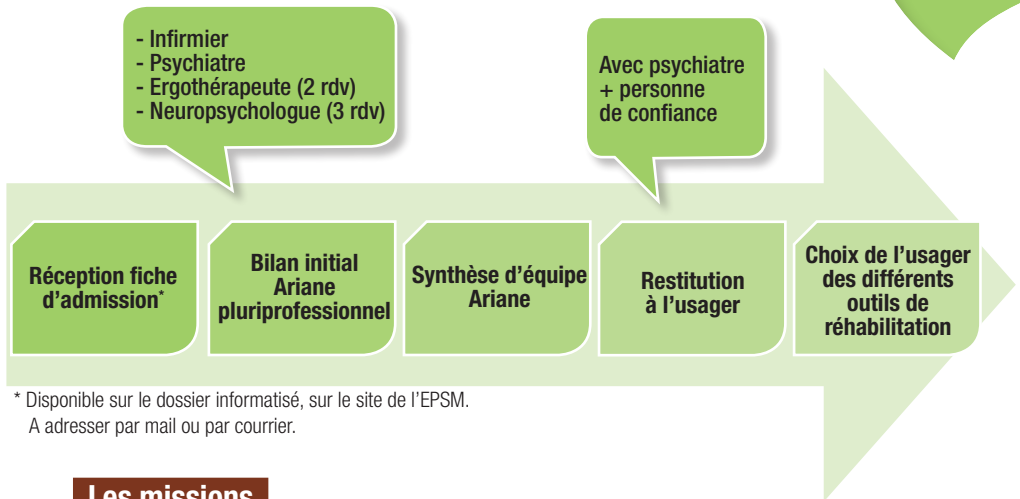


Rétablissement

« Je peux continuer à vivre avec la maladie »

Unité Ariane : Unité de Réhabilitation Psychosociale

Le processus d'admission



Les missions

- **Evaluation pluri professionnelle,**
 - **Proposition de programmes de soins** à la suite de la restitution de l'évaluation en fonction de la demande de l'usager,
 - **Accompagnement des usagers** à leur domicile et dans la communauté,
 - **Accompagnement des professionnels** dans la mise en place de programmes et d'outils de réhabilitation psychosociale,
 - **Action de formation de réhabilitation psychosociale,**
 - **Réseau :** développement et partenariat avec d'autres structures (sanitaires, médico-sociales, sociales, associatives...).
- Conventions avec des partenaires support pour le logement, le travail, les activités, l'usager...

En bref... Ariane, c'est pour :

- Les troubles cognitifs,
- Les symptômes de la maladie,
- L'autonomie au quotidien,
- L'insertion sociale et professionnelle.

**Retrouvez les informations
de l'Unité de Réhabilitation Psychosociale
sur le site internet de l'EPSM Caen rubrique : Offre de soins / ARIANE**